

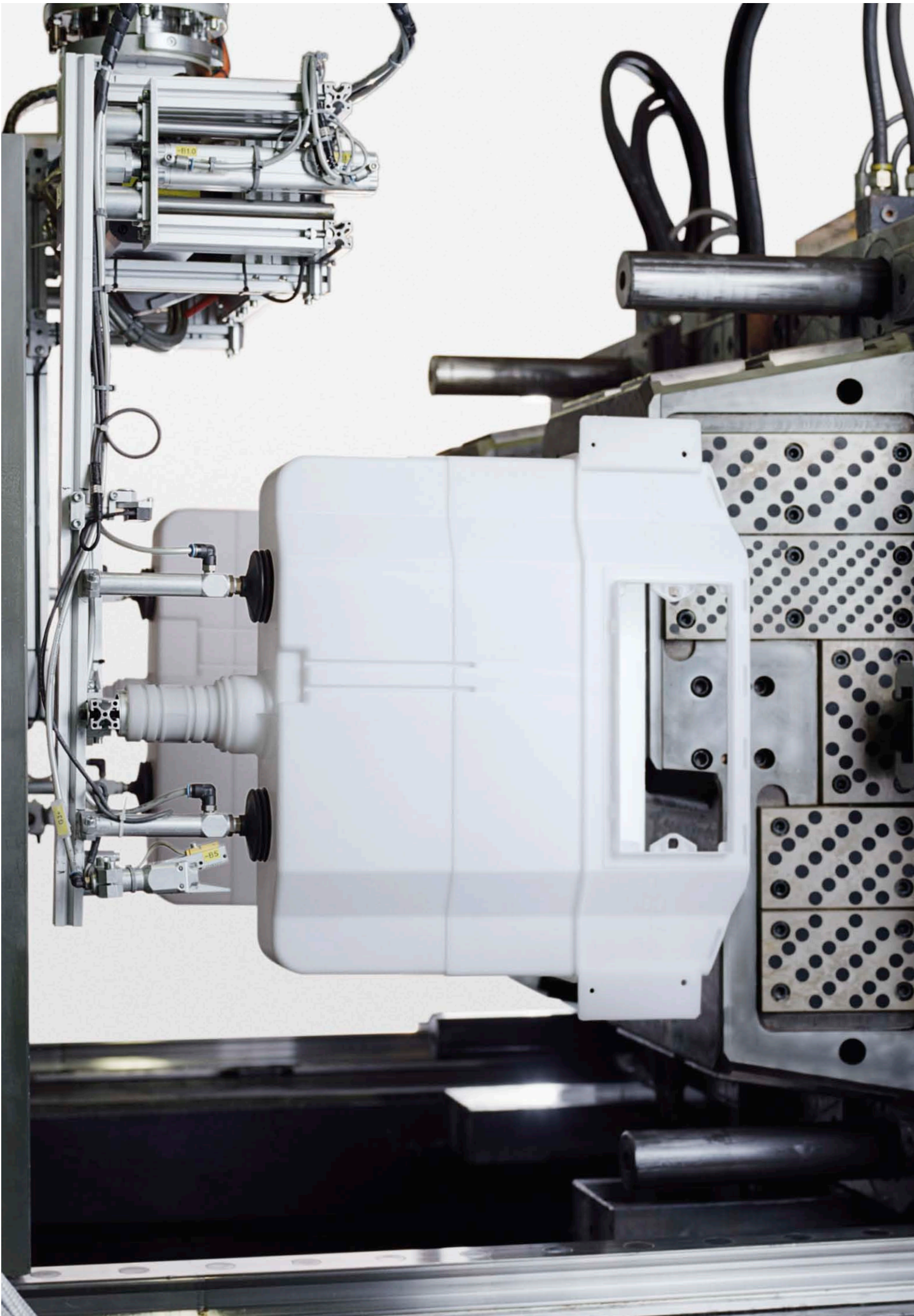
**Předstěnová technika Viega**

**Brilantní technologie za stěnou.**



**viega**





**Viega.**

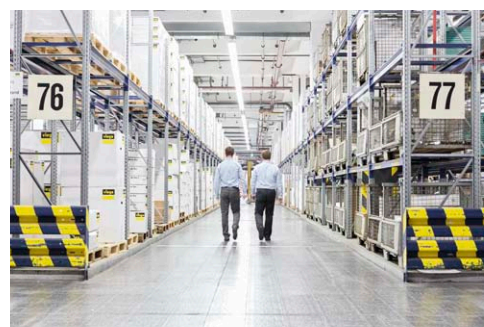
# CONNECTED IN QUALITY.

Viega je přesvědčena: Kvalita je vše. Bez kvality nedává nic smysl. Proto je požadavkem společnosti, aby každý den překonávala sama sebe. Tím, že bude navazovat dialog se svými zákazníky, dále rozvíjet své výrobky a služby a povede společnost do budoucnosti, aniž by ztrácela ze zřetele svoji minulost.

Firma Viega je již více než 115 let spojena s nejvyšší kvalitou. Tento rodinný podnik začínal s vizí zásadně změnit instalační techniku. Dnes patří Viega s více než 4 000 zaměstanci a deseti pobočkami k celosvětově vedoucím firmám v oblasti instalační techniky, zůstala ale nadále věrna sama sobě a nastavuje zcela vlastní měřítko.

Pro firmu Viega je důležité, aby podporovala své zákazníky při jejich každodenní práci. Proto společnost po celém světě předává zákazníkům své znalosti, sladuje navzájem materiály, techniku a komfort, věnuje čas zajištění kvality a investuje do výzkumu a vývoje. Výsledkem je perfektně sladěný systém s více než 17 000 výrobky, které si lze rychle a spolehlivě objednat.

**Kvalita je všechno. Bez kvality nedává nic smysl.**





# OBSAH

6

Předstěnová technika Viega: Pro rozmanité možnosti v koupelně.

8

Předstěnová technika Viega: Schopnosti, které nemusíme skrývat.

10

Podomítkové splachovací nádržky Viega: Rozhodující technika za předstěnou.

14

Splachovací technika Viega: Správné řešení pro každé spláchnutí.

18

Ovládací desky Viega Visign: Lehký dotek designu.

22

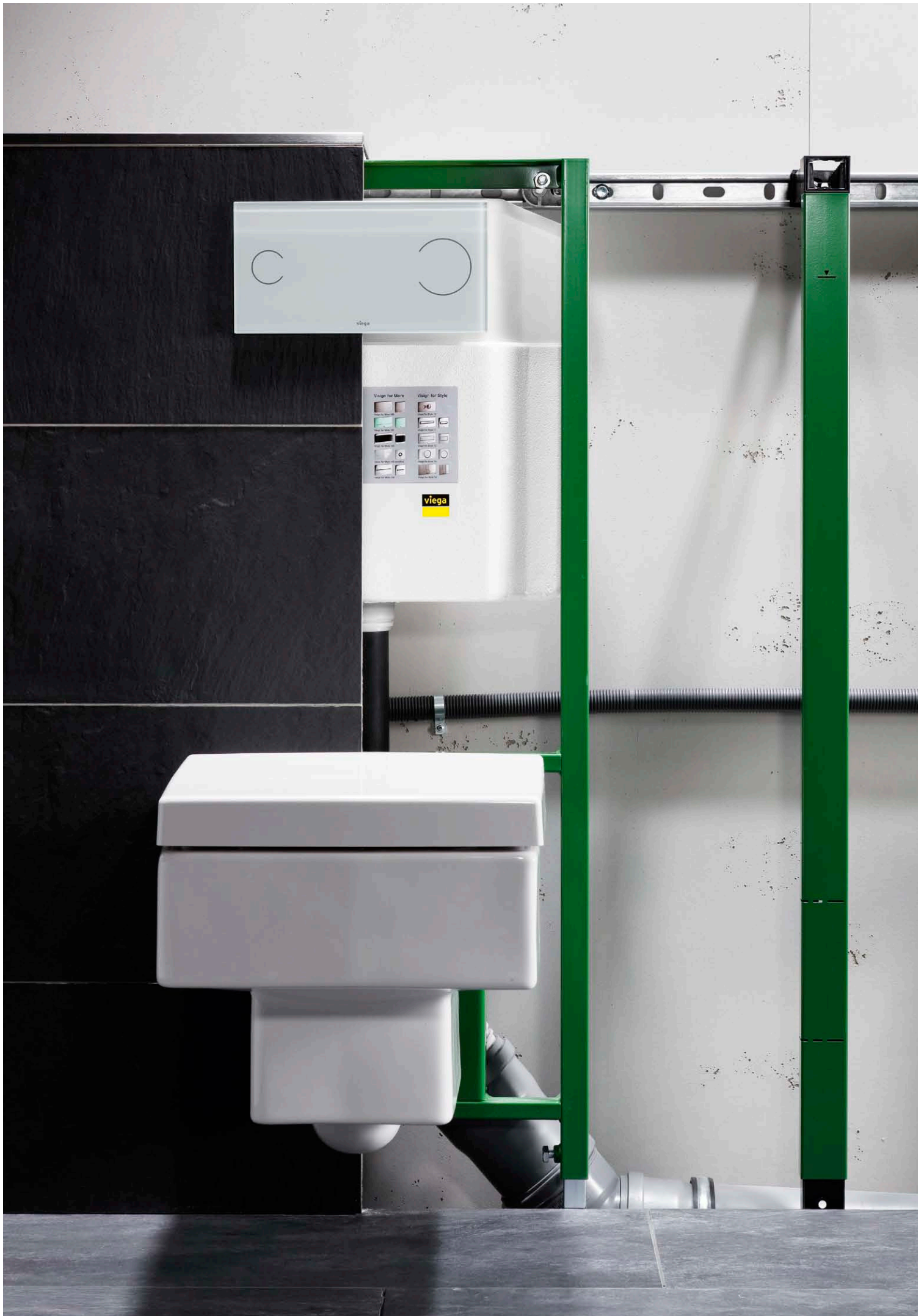
Předstěnové systémy Viega: Přehled.

38

Dodatečně výškově nastavitelný WC prvek: Budoucnost je třeba plánovat s předstihem.







## Předstěnová technika Viega

# PRO ROZMANITÉ MOŽNOSTI V KOUPELNĚ.

Téměř žádný obor se v posledních letech neproměnil tak výrazně jako sanitární instalace. Původně jednoduchá koupelna se již dávno stala komplexním obytným prostorem s nejvyššími nároky na design, pohodlí a užitnost. Splnit všechny tyto požadavky a přitom současně dodržovat i všechny zákonem stanovené předpisy je skutečnou výzvou. Výzvou, kterou však lze díky předstěnové technice Viega mistrně zvládnout.



### **Před stěnou se rozhoduje**

Ať už u komerční výstavby, u velkých projektů nebo při vytváření soukromé wellness oázy – požadavky na techniku za stěnou jsou určeny designovými návrhy stavebníků před stěnou. Patří k nim například volně stojící dělicí stěny, sanitární objekty umístěné volně v prostoru nebo speciální řešení, která maximálně využívají disponibilní místo. S předstěnovou technikou Viega nic není problém.





### **Více generací, více požadavků**

Avšak nejen neobvyklá přání zákazníků vytvářejí pro předstěnovou techniku nové výzvy. Stále více lidí si přeje koupelnu řešenou tak, aby jim ve stáří zajistila maximální komfort. Tato přání lze snadno splnit pomocí předstěnové techniky Viega a instalovat individuálně výškově nastavitelná WC i umyvadla, ale i stále oblíbenější WC se sprchou. Předstěnová technika Viega tak pro neustále se měnící poptávku na trhu nabízí vždy vhodná řešení.

### **Všechno dobře regulováno**

Spolehlivost techniky je žádoucí, obzvláště pokud se člověk musí denně vyrovnávat s novými situacemi. Veškeré předstěnové systémy Viega proto splňují všechny běžné normy a pravidla. Vysoká kvalita při výrobě a vývoji zajišťuje mimo jiné i to, že zvuková izolace a protipožární ochrana jsou samozřejmé.

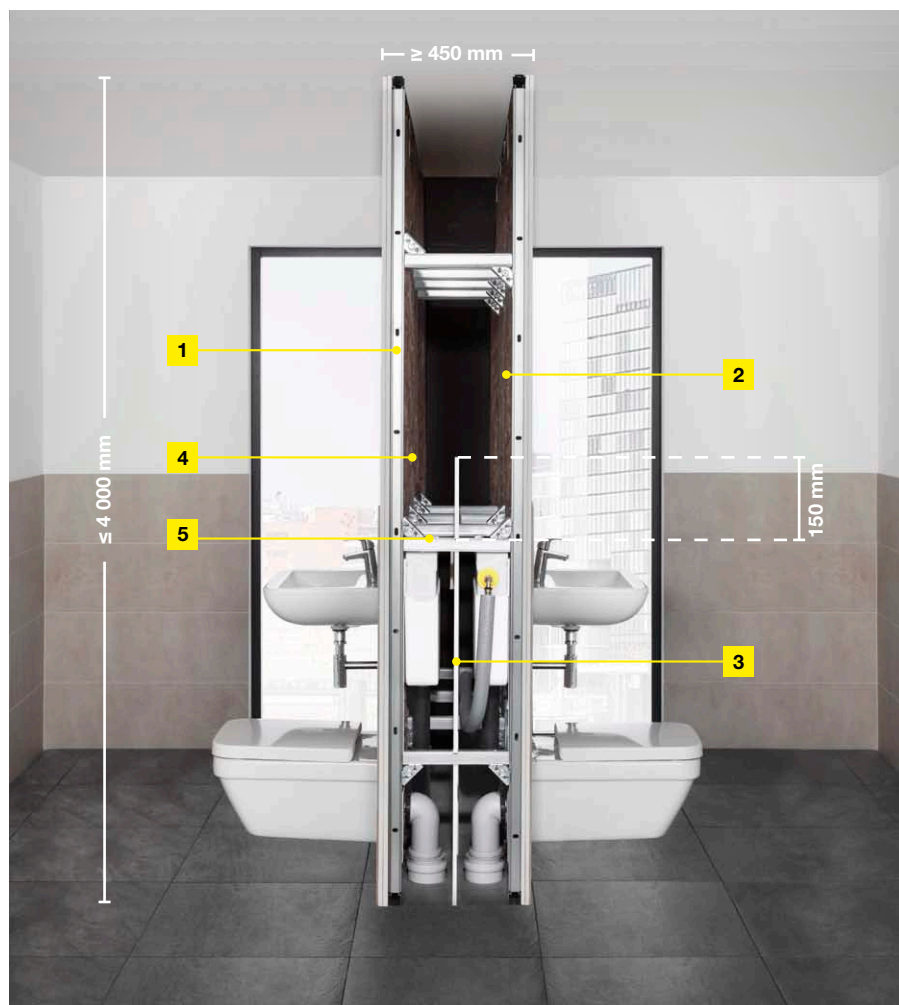
### **Přidaná hodnota díky lepšímu servisu**

Při každodenní práci hraje kromě vyspělé techniky důležitou roli i promyšlený servis. Viega proto nabízí ke všem předstěnovým technikám podrobné montážní návody a pokyny, které pomohou při instalaci, a tím ji zjednoduší a zefektivní. K dispozici jsou také užitečné nástroje pro podporu při plánování a konfiguraci.

## Předstěnová technika Viega

# SCHOPNOSTI, KTERÉ NEMUSÍME SKRÝVAT.

Ať už jde o zvukovou izolaci či protipožární ochranu – předstěnová technika Viega hravě zvládá vyšší požadavky v oblasti sanity.

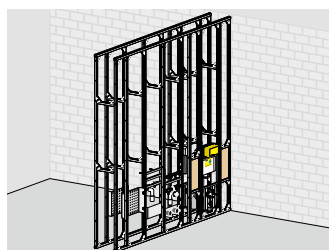


### Protipožární ochrana

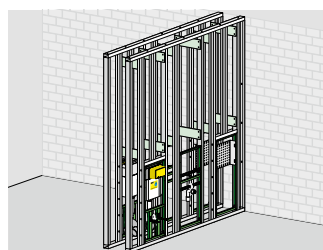
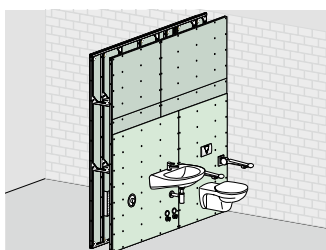
Právě ve veřejné oblasti, jako například v hotelech, nemocnicích nebo pečovatelských domech a domech pro seniory je pro předstěnovou techniku důležitým tématem protipožární ochrana. Zde se totiž pro sanitární instalace často v místnostech používají příčky. Aby mohla být poskytnuta co největší míra ochrany, jsou některé předstěnové systémy Viega určeny i pro stěnové konstrukce s mimořádně vysokou třídou odolnosti proti požáru.

- 1 Předstěnový systém Viega Steptec nebo Viega Eco Plus
- 2 Sádrokartonová obkládací deska pro vlhké prostory 2 x 12,5 mm
- 3 Sádrokartonová obkládací deska pro vlhké prostory 1 x 12,5 mm
- 4 Izolační materiál z minerálních vláken, 50 mm
- 5 Kameninová vlna

Vysoká bezpečnost, dvojnásobný užitek: Řezové zobrazení oboustranného obložení



Jednostranné obložení příčky s Viega Steptec



Oboustranné obložení rámové konstrukce prvky Viega Eco Plus



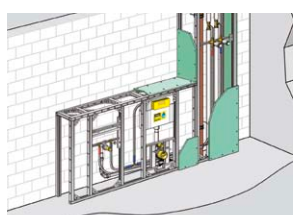


## Zvuková izolace

Při používání sanitárních instalací může rychle vzniknout rušivý hluk. Předstěnové systémy Viega účinně chrání před hlukem přenášeným vzduchem a pevným materiálem – pro klidné bydlení a práci.

Hladina hluku instalace $L_{In}$ (LAF-max,10)	Požadavky		Střední standardní maximální hladina $L_{AFmax,nT}$	Požadavky VDI 4100	
	DIN 4109	DIN 4109, příloha 2		Bytové domy	Rodinný dům dvojí a řadový

### Viega Steptec na masivní stěně



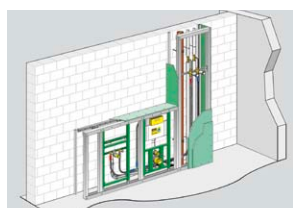
Diagonální přenosová cesta (cizí prostor vyžadující protihlukovou ochranu)

19 [dB(A)]	$L_{In} \leq 30$ [dB(A)] splněno	$L_{In} \leq 25$ [dB(A)] splněno	16 [dB(A)]	SSt III $\leq 24$ [dB(A)] splněno	SSt III $\leq 22$ [dB(A)] splněno
------------	-------------------------------------	-------------------------------------	------------	--------------------------------------	--------------------------------------

Horizontální přenosová cesta ve vlastní oblasti

26 [dB(A)]	žádný požadavek		23 [dB(A)]	SSt EB III $\leq 30$ [dB(A)] splněno	
------------	-----------------	--	------------	---	--

### Viega Eco Plus na masivní stěně



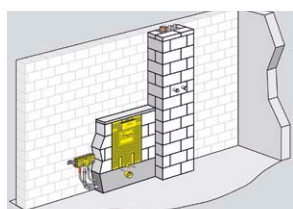
Diagonální přenosová cesta (cizí prostor vyžadující protihlukovou ochranu)

20 [dB(A)]	$L_{In} \leq 30$ [dB(A)] splněno	$L_{In} \leq 25$ [dB(A)] splněno	17 [dB(A)]	SSt III $\leq 24$ [dB(A)] splněno	SSt III $\leq 22$ [dB(A)] splněno
------------	-------------------------------------	-------------------------------------	------------	--------------------------------------	--------------------------------------

Horizontální přenosová cesta ve vlastní oblasti

28 [dB(A)]	žádný požadavek		24 [dB(A)]	SSt EB II $\leq 30$ [dB(A)] splněno	
------------	-----------------	--	------------	--	--

### Viega Mono na masivní stěně



Diagonální přenosová cesta (cizí prostor vyžadující protihlukovou ochranu)

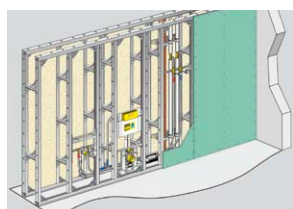
27 [dB(A)]	$L_{In} \leq 30$ [dB(A)] splněno		23 [dB(A)]	SSt III $\leq 24$ [dB(A)] splněno	SSt II $\leq 25$ [dB(A)] splněno
------------	-------------------------------------	--	------------	--------------------------------------	-------------------------------------

Horizontální přenosová cesta ve vlastní oblasti

36 [dB(A)]	žádný požadavek		32 [dB(A)]	SSt EB I $\leq 35$ [dB(A)] splněno	
------------	-----------------	--	------------	---------------------------------------	--

### Instalační stěna Vieg Steptec

$R'_w = 52$  [dB], izolace podle EnEV a DIN 1988-200, hodnoty změřené na základě funkce zastavení splachování



Diagonální přenosová cesta (cizí prostor vyžadující protihlukovou ochranu)

16 [dB(A)]	$L_{In} \leq 30$ [dB(A)] splněno	$L_{In} \leq 25$ [dB(A)] splněno	13 [dB(A)]	SSt III $\leq 24$ [dB(A)] splněno	SSt III $\leq 22$ [dB(A)] splněno
------------	-------------------------------------	-------------------------------------	------------	--------------------------------------	--------------------------------------

Horizontální přenosová cesta ve vlastní oblasti

20 [dB(A)]	žádný požadavek		17 [dB(A)]	SSt EB II $\leq 30$ [dB(A)] splněno	
------------	-----------------	--	------------	--	--

### Viega Eco Plus v lehké stěně Knauf W 116

Kovová stěnová konstrukce typu Knauf  $R'_w = 49$  [dB], izolace podle EnEV a DIN 1988-200, hodnoty změřené na základě funkce zastavení splachování



Diagonální přenosová cesta (cizí prostor vyžadující protihlukovou ochranu)

21 [dB(A)]	$L_{In} \leq 30$ [dB(A)] splněno	$L_{In} \leq 25$ [dB(A)] splněno	18 [dB(A)]	SSt III $\leq 24$ [dB(A)] splněno	SSt III $\leq 22$ [dB(A)] splněno
------------	-------------------------------------	-------------------------------------	------------	--------------------------------------	--------------------------------------

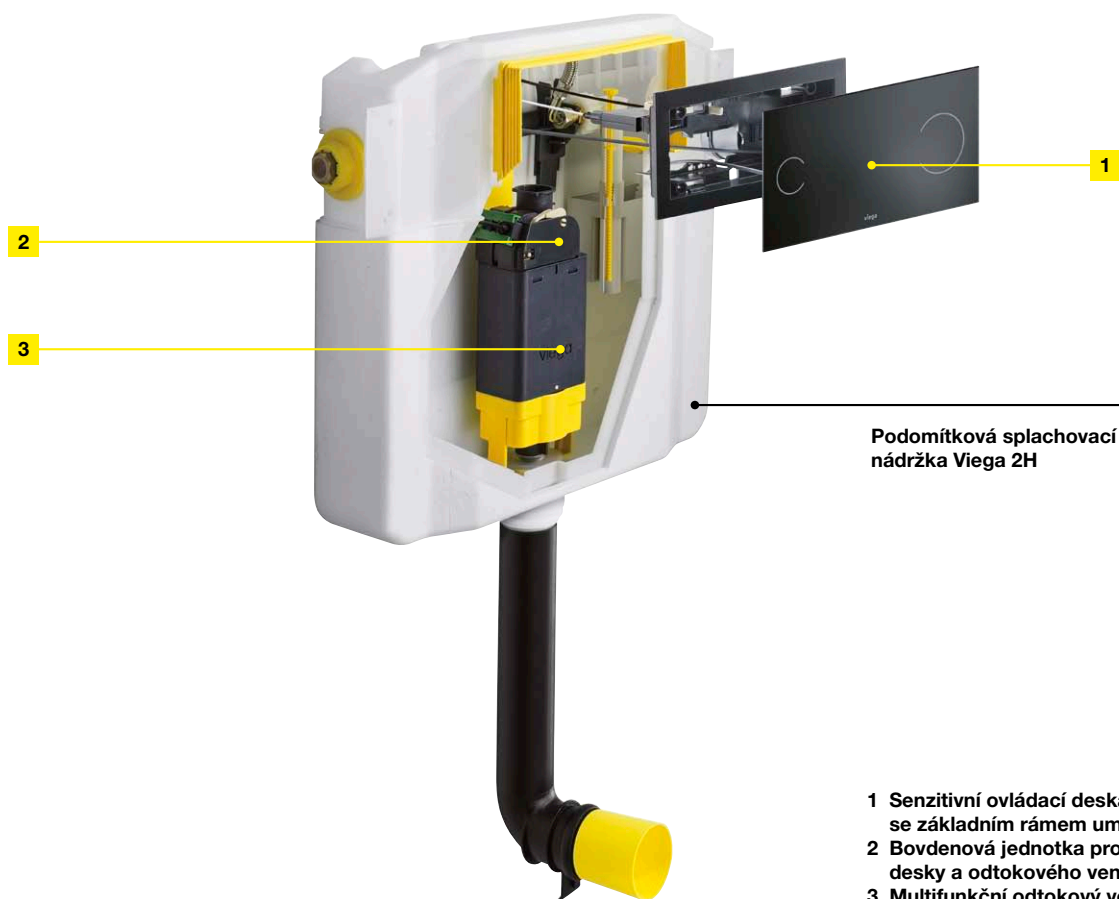
Horizontální přenosová cesta ve vlastní oblasti

29 [dB(A)]	žádný požadavek		26 [dB(A)]	SSt EB II $\leq 30$ [dB(A)] splněno	
------------	-----------------	--	------------	--	--

## Podomítkové splachovací nádržky Viega

# ROZHODUJÍCÍ TECHNIKA ZA PŘEDSTĚNOU.

Různé předstěnové systémy nabízejí přesná řešení pro různé oblasti použití – a spoléhají se přitom vždy na podomítkové splachovací nádržky Viega, které jsou v každém provedení technicky identické. Tvoří jádro předstěnové techniky Viega a u každého systému zaručují maximální bezpečnost, nejvyšší kvalitu a nepřekonatelnou flexibilitu.



- 1 Senzitivní ovládací deska Visign for More 100 se základním rámem umístěným vzadu
- 2 Bovdenová jednotka pro připojení ovládací desky a odtokového ventilu
- 3 Multifunkční odtokový ventil

### Jedna technika, mnoho systémů

Uvnitř splachovacích nádržek Viega se nachází jednotný odtokový ventil, který díky dvoumnožstevnímu splachovacímu systému umožňuje trvale udržitelné zacházení s cenným přírodním zdrojem, kterým je voda. Plné splachovací množství je z výroby nastaveno na 6 litrů, v případě potřeby se však může zvýšit až na 9 litrů. Dílčí splachovací množství

je nastaveno na 3 litry a může se zvýšit až na 4 litry. Odtokový ventil se navíc může vyměňovat resp. v případě nutnosti nahrazovat napříč všemi systémy. Skutečné usnadnění každodenní práce a konec s hledáním správného dílu.

### Mimořádně flexibilní

Díky jednotné technice je zaručena flexibilita, kterou v takové míře nabízí jen

Viega. Veškeré předstěnové systémy Viega jsou totiž kompatibilní se všemi ovládacími deskami Viega, a tím i se všemi splachovacími technikami. Díky technice bovdenových lanek je montáž hračkou a neplatí žádná omezení ani při výběru designu.



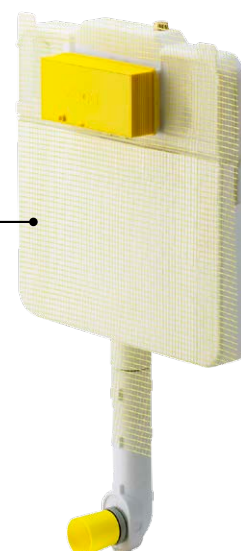
**Řešení problémů u nízkých předstěnových instalací:** Podomítková splachovací nádržka Viega 2L kombinuje kompaktní rozměry s velkým výkonem a přesvědčuje např. svým maximálním splachovacím množstvím 9 litrů i při umístění pod oknem.



**Specialista pro rohovou montáž:** Rohová podomítková splachovací nádržka Viega 2C s celkovým objemem 7,5 litrů vyřeší nejen problémy v malých koupelnách, ale umožňuje tento prostor i flexibilněji uspořádat.



**Útlá nádržka s hloubkou jen 8 cm:** Plochá podomítková splachovací nádržka Viega 1F má montážní hloubku pouhých 8 cm a přitom splachovací množství zůstává na velkorysé hodnotě 9 litrů.





## Rám od Viega se zásobníkem tablet

# VŠECHNY VÝHODY V JEDNOM.

Běžné závěsné gely pro WC mají několik nevýhod. Při delším používání se stávají nehygienickými, čisticí prostředky nedosáhnou do všech míst WC keramiky a pokud i s držákem spadnou do toalety, mohou v nejhorším případě ucpat odtok. Čisticí WC tablety pro podomítkovou splachovací nádržku nemají žádnou z uvedených nevýhod. Beze zbytku se rozpustí ve vodě splachovací nádržky a postarají se o příjemnou svěžest ve WC.

### Inteligentní a neviditelný

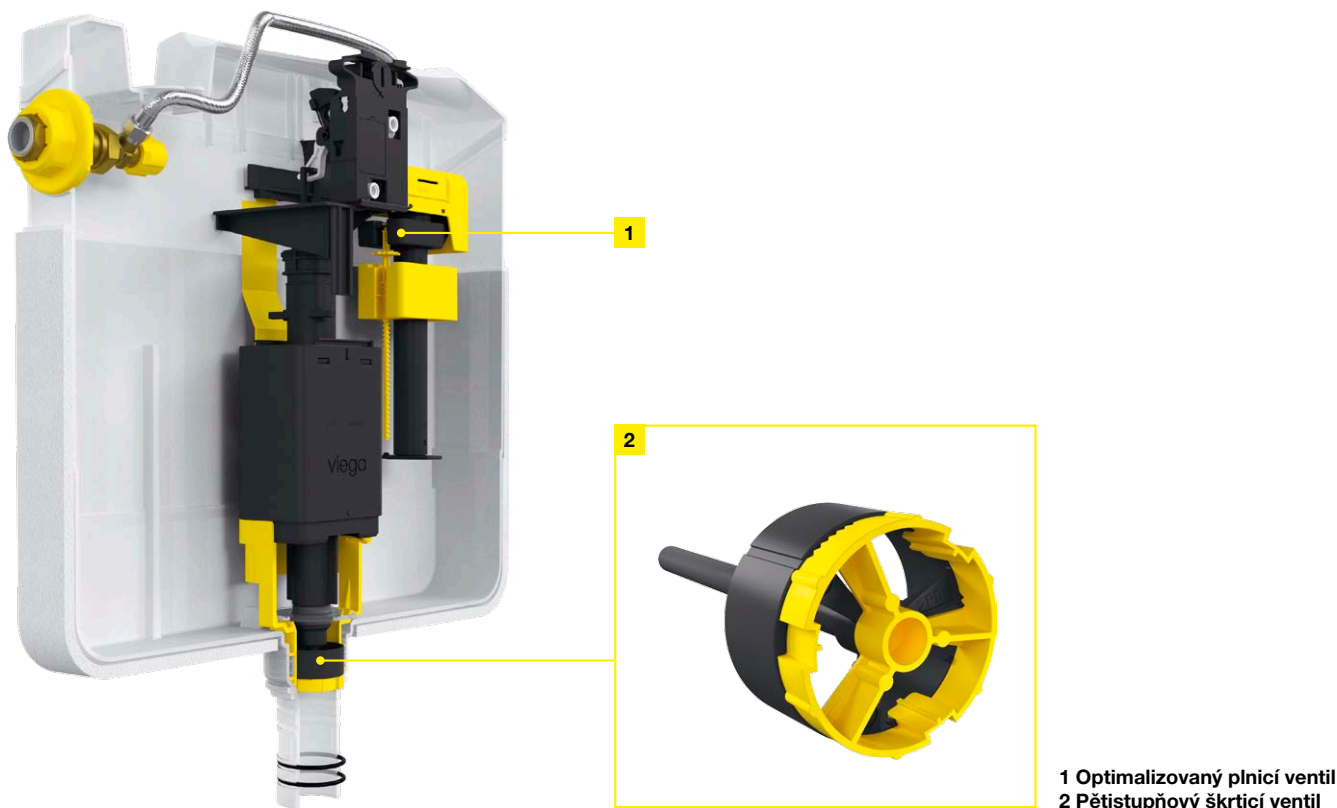
Rám od Viega se zásobníkem tablet k ovládací desce Visign for Style 10 je hygienickým a neviditelným řešením pro vzhazování čisticích WC tablet do podomítkové splachovací nádržky. Umístěn je přímo pod ovládací deskou a díky magnetickému uchycení jej lze snadno používat, aniž by se muselo sahat na technické komponenty splachování. Pouze odklopíte ovládací desku a vhodíte čisticí WC tabletu – hotovo. Pro přístup s tabletou do košíku potřebujete jen jednu ruku.



### VÝHODY RÁMU SE ZÁSOBNÍKEM TABLET:

- speciální, magnetický rám k zabudování,
- přístup ke košíku na čisticí tablety jednoduchým odklopením,
- kompatibilní s ovládací deskou Visign for Style 10,
- možnost dovybavení stávajících splachovacích nádržek od roku výroby 2007.





1 Optimalizovaný plnicí ventil  
2 Pětistupňový škrticí ventil

## Škrticí ventil

# S PLNOU SILOU PROTI PROUDU.

Standardem jsou dnes WC keramiky bez splachovacího kruhu. Hygienicky a vizuálně atraktivní WC však mají jednu nevýhodu: Je-li síla průtoku příliš vysoká, dochází ke stříkání splachovací vody přes okraj WC. Škrticí ventil Viega řeší tento problém jednoduchým a inteligentním způsobem. Sériově jsou ventilem vybaveny podomítkové splachovací nádržky Viega 2H, 2C a 2S stavební výšky 1130 mm.

### Snadné a rychlé nastavení

Škrticí ventil lze přizpůsobit příslušné montážní situaci v pěti stupních. Pouhým otáčením se zmenšuje průměr ventilu tak dlouho, dokud voda při splachování již nestříká přes okraj. Objem vody přitom zůstane nezměněn, plná splachovací síla zůstane zachována.

### Flexibilita a možnost dovybavení

Nový škrticí ventil není optimální jen pro WC keramiky bez splachovacího kruhu, ale i pro speciální instalace, jako například WC pro malé děti a WC pro batolata v denních jeslích. Již zabudované splachovací nádržky Viega lze dovybavit jen několika pracovními úkony. Škrticím ventilem je možné dovybavit i stávající podomítkové splachovací nádržky Viega.



### VÝHODY ŠKRTCÍHO VENTILU VIEGA:

- inteligentní řešení problému,
- snížení síly průtoku,
- nezměněné splachovací množství,
- přestavení v pěti stupních na principu foto clony,
- součást všech podomítkových splachovacích nádržek Viega 2H, 2C a 2S se stavební výškou 1130 mm,
- jednoduché dovybavení jen v několika málo krocích.



## Splachovací technika pro WC od Viega

# SPRÁVNÉ ŘEŠENÍ PRO KAŽDÉ SPLÁCHNUTÍ.

Kromě klasického mechanického spouštění splachování nabízí Viega i bezdotykové metody spouštění, které poskytují mimořádný komfort a současně zvyšují hygienu.

### Senzitivní spouštění splachování

Senzitivní technika umožňuje bezdotykové a hygienické ovládání. Ovládací deska přitom zaznamená přiblížení ruky a pomocí servomotoru vyvolá spláchnutí v požadovaném množství. Elektronika je kombinovaná s bezúdržbovým a neopotřebitelným bovdenovým lankem a volitelně ji lze provozovat se síťovým napětím nebo – například jako dovybavení – s baterií. Toto spouštění splachování je možné se všemi ovládacími deskami Viega Visign, které mají v názvu označení „senzitivní“. Tyto desky navíc disponují také funkcí Viega Hygiene+, kterou lze aktivovat podle potřeby.

### Infračervené splachování

Bezdotykové infračervené splachování se velmi dobře hodí pro veřejnou i poloveřejnou sféru. Pomocí senzoru v ovládací nebo krycí desce systém rozpozná, když se někdo nachází v detekované oblasti, a tím automaticky definuje použití WC. Po minimální době prodlevy se při opuštění detekované oblasti vyvolá spláchnutí. Spláchnutí lze také vyvolat pohybem ruky před infračerveným okem. Spouštění splachování je možné u ovládacích desek Visign for Public 5 a 6. Ovládací deska Visign for Public 6 má navíc možnost rozlišit mezi malým a plným splachovacím množstvím podle nastavitelné délky pobytu (30, 60 nebo 90 sekund). Oba modely mají také funkci Viega Hygiene+, kterou lze podle potřeby aktivovat.

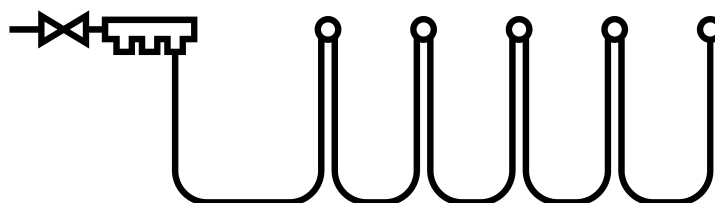
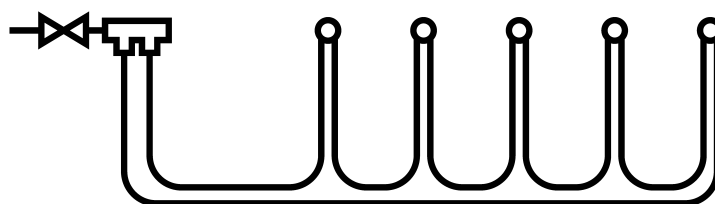
### Elektronické spouštění

Zejména bezbariérové byty, stejně jako nemocnice a ošetrovatelské domy musí být vybaveny splachováním, které bude snadno dosažitelné a ovladatelné. Elektronické spouštění splachování lze ovládat a spouštět různými signály, aby bylo možné snadno realizovat individuální řešení pro bezbariérové provedení WC. Ovládání lze nastavovat a spouštět různými signály – rádiovým signálem, světelnou závorou, pohybovým hlásičem, tlačítkem nebo spínacím kontaktem. Pomocí adaptéru prodlužovacího kabelu lze také bez problému zapojit signály simultánně a paralelně. Elektronické splachování se může použít k podomítkové splachovací nádržce Viega a v kombinaci se všemi ovládacími deskami Visign. V předstěně se musí naplánovat síťová přípojka.



### Funkce Viega Hygiene+

Ve veřejných budovách s přestávkami v používání, jako například ve školách nebo hotelech stojí na prvním místě zachování kvality pitné vody. Svoji koncepcí Hygiene+ nabízí Viega vhodné řešení. Okružní a řadové instalace propojené do smyček v kombinaci se senzitivními ovládacími deskami zaručují zachování hygieny pitné vody. Elektronické ovládání splachovacího systému Viega Hygiene+ rozpozná chybějící odběr pitné vody a automaticky zajistí řádný provoz. Samotné splachování se provádí ovládací deskou s funkcí Viega Hygiene+. Na výběr jsou různé ovládací desky: Senzitivní ovládací desky Visign for More 100 a 105, Visign for Care a Visign for Style, stejně jako Visign for Public 5 a 6, nebo vybavovací sady pro pisoáry Visign for Public IR a Visign for More IR.



**V kombinaci s okružními a řadovými potrubími propojenými do smyček zajišťuje koncepce Viega Hygiene+ optimální předpoklady pro hygienu pitné vody.**



## Splachovací technika pro pisoáry od Viega

# VELKÝ ROZDÍL U MALÉHO SPLACHOVÁNÍ.

I pro splachovací techniku pisoárů nabízí Viega hned několik řešení. Kromě manuálního a infračerveného spouštění splachování má velké výhody především sifonová senzorová technika.



### Manuální splachování (obr. 1)

Manuální splachování má díky malému ovládacímu zdvihu velmi lehký chod a snadno se montuje. Díky velké rozmanitosti designu se vždy hodí k ovládacím deskám pro WC Viega Visign a je tak perfektním řešením v soukromé sféře.

### Infračervené spouštění splachování (obr. 2)

Infračervené spouštění splachování nabízí vysoký komfort a hygienu. Senzor za krycí deskou bez jakéhokoliv dotyku rozpozná použití a automaticky vyvolá spláchnutí. Splachovací množství a detekovanou oblast lze přitom individuálně nastavit. A individualita platí i pro design. Pro soukromou sféru jsou k dostání ušlechtilé kovové a skleněné verze, pro veřejnou oblast jsou to mimo jiné robustní kovová provedení s oboustranným šroubením na ochranu proti vandalismu.

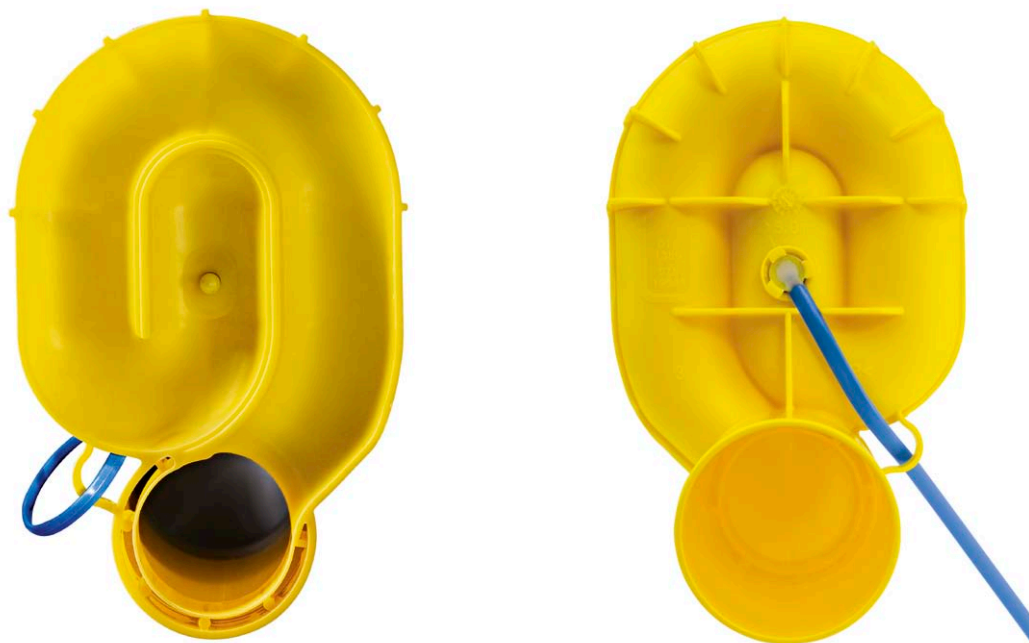
### Sifonová senzorová technika (obr. 3)

Ve veřejné sféře je ideální automatické spouštění splachování, které nemá žádnou ovládací ani krycí desku. K tomu účelu je velmi vhodná sifonová senzorová technika. Speciální senzor v sifonu pisoáru automaticky vyvolá spláchnutí při použití pisoáru. Jelikož je technika neviditelná a lze ji namontovat do jakékoliv keramiky, je absolutně odolná vůči vandalismu.

## Sifonová senzorová technika Viega

# NEJEN SNÍMÁ, ALE I MYSLÍ.

Se sifonovou senzorovou technikou přichází do pisoáru intelligence – díky flexibilně použitelné technologii, která se přizpůsobí všem okolnostem.



Řezové znázornění sifonu pisoáru se senzorem zepředu a zezadu

### Senzor

Senzor umístěný uvnitř sifonu pisoáru registruje změny proudění a teploty při použití a automaticky vyvolá spláchnutí. Senzor také rozpozná příliš nízkou vodní hladinu v sifonu a pomocí malého spláchnutí naplní zápachový uzávěr. Systém je doplněn ochranou proti přetečení.

### Prvek

Sifonová senzorová technika je nezávislá na typu a tvaru keramiky. Bez problémů lze použít keramiky i s vodorovným odtokem odpadní vody a zakrytým přítokem. Připevnění keramiky, odtokový oblouk a vodní úsek pisoárového prvku

Viega Eco Plus se sifonovou senzorovou technikou a pisoárového modulu Steptec lze navíc bez problémů změnit, a tím přizpůsobit téměř každé keramice. Vodní úsek se přitom nachází přímo za pisoárovou keramikou. Nemusí se tak použít přídatná krycí deska nebo revizní dvířka. Vybavovací sada s magnetickým ventilem, ovládáním, síťovým zdrojem, odsávací tvarovkou se senzorem a kontaktem Reed naopak není předmětem dodávky a musí se objednat zvlášť.

### Překvapivě inteligentní

Aby se spotřeba vody udržovala na nízké úrovni i při vysokých intervalech používání, například v kinech nebo na stadionech, má sifonová senzorová technika dynamický program splachování, který automaticky sníží splachovací množství ze 3 litrů na 1 litr. Automatické spouštění splachování se může také deaktivovat za účelem čištění, může se provést manuální spláchnutí nebo naprogramovat intervalové splachování. Pomocí diagnostické funkce se mohou zjistit a analyzovat případně vzniklé chyby. Techniku lze použít v předstěnových systémech Viega Steptec a Viega Eco Plus.



## Ovládací desky Viega Visign

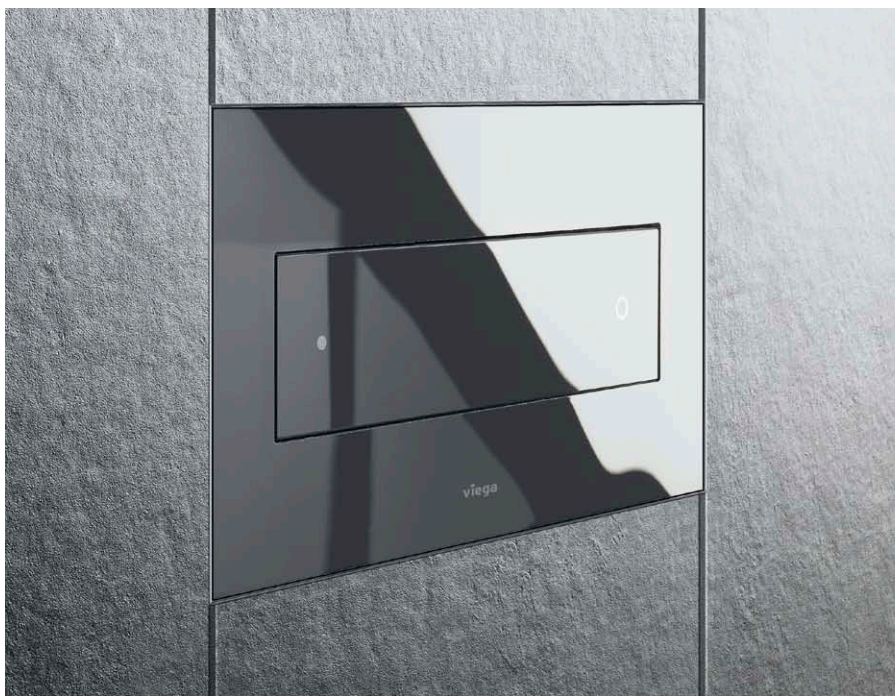
# LEHKÝ DOTEK DESIGNU.

S ovládacími deskami různých sérií Viega Visign nabízí Viega široký sortiment pro každou oblast použití. Veškeré ovládací desky Visign jsou přitom kompatibilní se všemi podomítkovými splachovacími nádržkami a předstěnovými systémy Viega. Abyste při takovém množství možností neztráceli přehled, nabízí Viega online konfigurátor ovládacích desek, který vám usnadní výběr.



**Montáž vázaná na obklad**

# NÁPADNĚ KRÁSNÉ, ZCELA NENÁPADNĚ ZABUDOVANÉ.



Díky montáži vázané na obklad se ovládací deska perfektně začlení do stěny.

## Nadčasově elegantní

Dobry design upoutá, aniž by se musel podbízet. Do jedné roviny s obkladem lze instalovat ovládací desky série Visign for More a Visign for Style, montáž lze kombinovat se systémy Viega Steptec a Viega Eco Plus.



Rám k zabudování umožňuje rychlou a snadnou instalaci.

## V souladu s dobou

Montáž ovládací desky s rámem o hloubce 4,5 mm pro Visign for More a rámem o hloubce 7 mm pro Visign for Style je možná zcela v jedné úrovni se stěnou. Hloubka zabudování je nastavitelná podle tloušťky dlažby. Pro obklad přírodním kamenem líčujícím s okolím je k dispozici rám s integrovanou funkční jednotkou.

## Ovládací desky Viega Visign

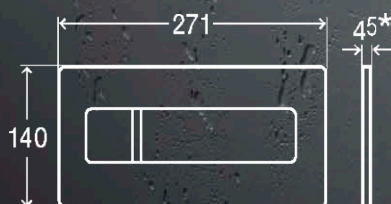
# VÝBĚR, ZE KTERÉHO ČLOVĚK NEMŮŽE SPUSTIT OČI.

Velká rozmanitost různých designů, materiálů a barev splní každé přání a pro každou koupelnu nabídne vhodnou ovládací desku.



### Visign for More

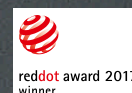
Díky nejvyšší kvalitě materiálů a oceněnému designu jsou mimořádně ploché ovládací desky série Visign for More skutečnou ozdobou každé koupelny. Ušlechtilé skleněné a kovové ovládací desky jsou k dostání jak s manuálním, tak i s bezdotykovým spouštěním splachování.



### Visign for Style

To, že moderní design koupelny nemusí být drahý, dokazují ovládací desky série Visign for Style. Vysoká funkčnost v kombinaci s atraktivním designem zajišťuje velmi příznivý poměr ceny a výkonu. Jako například u Visign for Style 12 ve třech skleněných provedeních vždy se třemi různými variantami vnitřních tlačítek nebo kompletně z ušlechtilé oceli.





**Visign for Public & Visign for Care**  
Ovládací desky série Visign for Care a Visign for Public nabízejí maximální funkčnost přizpůsobenou vysokým požadavkům ve veřejné oblasti. Zcela hladké povrchy usnadňují čištění a udržují optimální hygienické podmínky. Jejich vysoká odolnost je navíc spolehlivě ochrání před vandalismem.





## Předstěnové systémy Viega

# PŘEHLED.

Ať již jde o zvukovou izolaci a protipožární ochranu, statiku nebo výběr designu – každý předstěnový systém Viega má různé vlastnosti a výhody. Pro každý účel a případ použití je tak k dispozici vhodný systém.

Požadavek	Ochrana – princip účinku – směrnice
Zvuková izolace	Požadavky podle DIN 4109
Zvuková izolace, vyšší nároky	Požadavky podle DIN 4109 příloha 2
Zvuková izolace	Požadavky podle VDI 4100 SSt I–SSt III
Protipožární ochrana napříč poschodími	MLAR (směrnice pro potrubní systémy) podle principu stropní přepážky v kombinaci s instalačními šachtami Viega*
Protipožární ochrana, horizontální na jednom patře	Instalační stěna s odolností proti ohni po dobu podle DIN EN 13501-2
Statika	Hmotnost a zatížení
Generační koupelna	Prvek, moduly, elektronické splachování
Použití obkládacích desek Obtego	
Splachovací funkce Viega Hygiene+	Automatická výměna vody v rozvodu studené pitné vody
Montáž ovládací desky vázané na obklad	Kombinace s rámem k zabudování vázaným na obklad
Odvzdušnění	Odvzdušnění přes splachovací trubku v kombinaci s ventilátorem dodaným zákazníkem, viz strana 36
Výběr designu	Libovolná kombinace ovládacích desek a splachovacích nádržek**

\* Pokud se realizuje princip stropní přepážky, stačí jednoduché obložení suchou cestou. Pokud se v instalační šachtě použijí různé materiály trubek a izolace, je nutné pro každý typ předložit samostatné potvrzení. Systémová šachta Steptec nabízí řešení ve formě znaleckého posudku státního ústavu pro výzkum a zkoušení materiálů (MPA) v Braunschweigu ve spojení s prohlášením o shodě různých výrobců. Potvrzení pro stavební dozor je předloženo

## Viega Steptec



## Viega Eco Plus



## Viega Mono



✓

✓

✓

✓

✓

-

SSt III

SSt III

SSt II

EI 90

-

-

EI 90

EI 90

-

bidet a WC 400 kg,  
umyvadlo a pisoár 150 kg,  
podpěry a přídržná madla 100 kg

bidet a WC 400 kg,  
umyvadlo a pisoár 150 kg,  
podpěry a přídržná madla 100 kg

bidet a WC 400 kg,  
umyvadlo a pisoár 150 kg,  
podpěry a přídržná madla 100 kg

moduly pro oblasti WC a umyvadla, dále  
přípevňovací moduly a prvky pro podpěry  
a přídržná madla a navíc WC modul, u ně-  
hož lze dodatečně nastavit výšku (provádí  
jen odborník), model 8461.21

prvky pro oblasti s WC a umyvadlem a přípev-  
ňovací moduly a prvky pro podpěry a přídržná  
madla a navíc individuálně výškově nastavitel-  
ný WC prvek (výška sedu 40–48 cm), model  
8161.22, a individuálně výškově nastavitelný  
umyvadlový prvek, model 8164.21

předstěnové bloky pro oblasti WC a umyvadla

✓

-

-

✓

✓

✓

✓

✓

-

✓

✓

✓

✓

✓

✓

ve formuláři, v němž jsou zaškrtnuty použité surové materiály a izolace.

\*\* Přehled ovládacích desek Visign od strany 20, popis splachovacích nádržek na straně 10 a 11.



## Viega Steptec

# DVA ZÁKLADNÍ PRVKY PRO NEOMEZENÉ MOŽNOSTI.

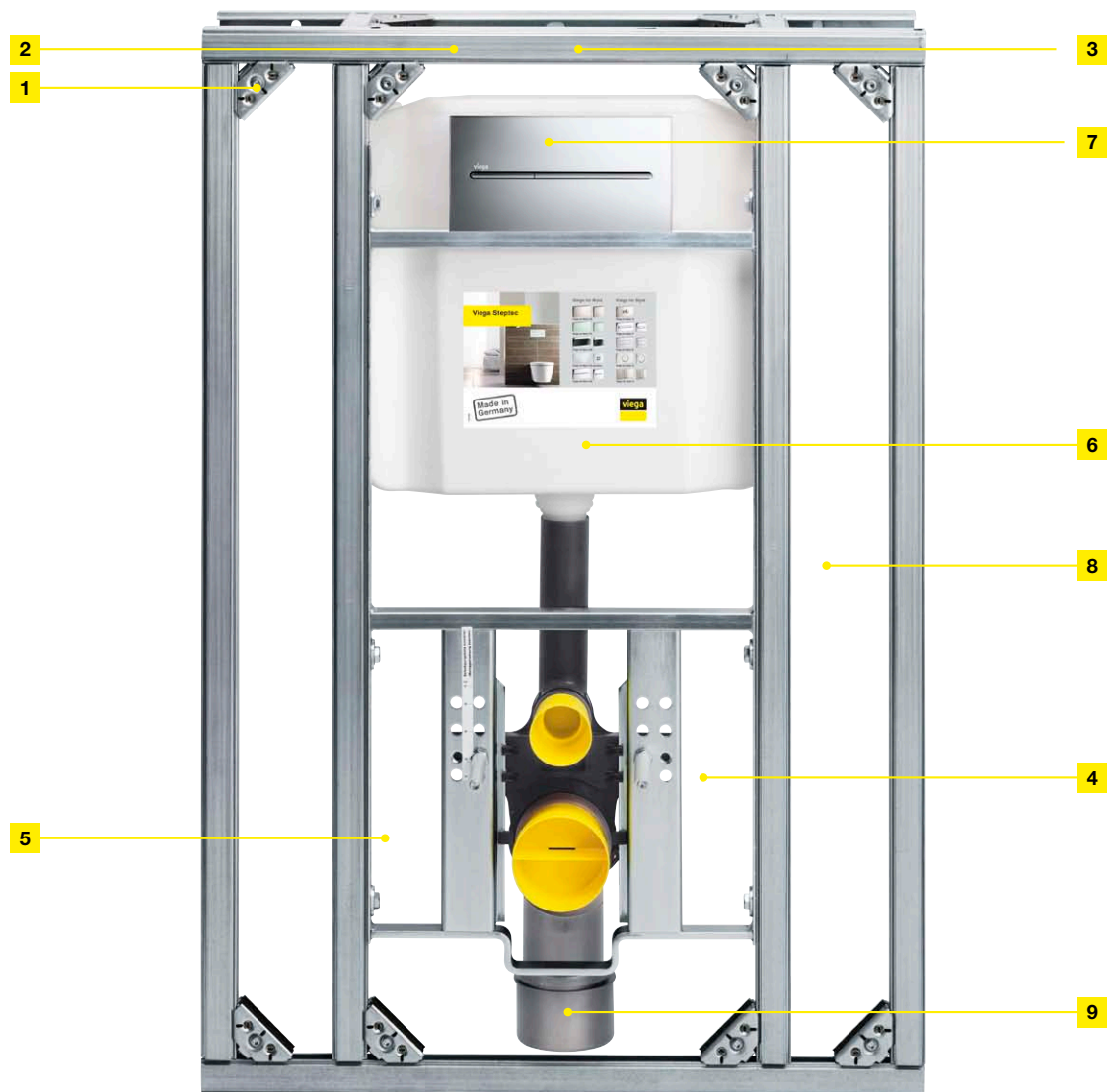
Flexibilní předstěnový systém, který se skládá jen ze dvou základních prvků s možností rozšíření o mnoho modulů. Díky kombinaci kolejnice a spojky lze vytvářet komplexní nebo bezbariérové provedení konstrukcí předstěny a příčky, které lze pak zcela snadno obkládat běžnými sádkartonovými nebo jinými deskami. Rozšiřuje to možnosti uspořádání koupelny a zároveň snižuje náklady na skladování.



### VÝHODY VIEGA STEPTEC:

- předstěnový systém tvořený jen 2 základními prvky: spojkou a kolejnicí,
- neomezené možnosti uspořádání předstěnových konstrukcí,
- jednoduchá a rychlá montáž jednou osobou,
- nízké náklady na skladování,
- nekomplikovaný výpočet materiálu,
- jednoduché zkrácení kolejnice sekačkou.





- 1 Systém Steptec má jen 2 prvky – spojku a kolejnici.
- 2 Kolejnice Steptec je na jedné straně neuzavřená, a proto ji lze přišroubovat přímo ke stěně, stropu nebo podlaze. Díky délce hran 40 x 40 mm nabízí dostatečnou opěrnou plochu pro obložení.
- 3 Snadná a rychlá montáž: Díky koncepci systému stačí jednovrstvé obložení pomocí sádkartonu pro vlhké prostory (1 x 12,5 mm) nebo voděodolných obkládacích desek z křemičitanu vápenatého (1 x 12 mm).
- 4 Pro splnění různých požadavků jsou k dispozici speciální moduly Viega Steptec pro WC a bidet, které lze dále rozšířit o další moduly/nosníky armatur.
- 5 Připevnění keramiky je možné individuálně upravit a nastavit i na výšku vhodnou pro tělesně postižené.
- 6 Splachovací podomítkové nádržky Viega mají úspornou spotřebu vody a jsou kombinovatelné se všemi ovládacími deskami Visign.
- 7 Kolébková technologie s bovdenovým lankem zaručuje krátkou dobu zdvihu za použití jen malé síly pro spouštění.
- 8 Zvuková izolace a protipožární ochrana: Viega Steptec splňuje ustanovení Prohlášení o shodě s ochranou proti požáru dle směrnice pro potrubní systémy (MLAR), jakož i ustanovení pro certifikát zvukové izolace dle DIN 4109. Testy byly provedeny institutem pro stavební fyziku Fraunhofer Institut für Bauphysik ve Stuttgartu.
- 9 Díky možnosti hlubkového nastavení odtokového oblouku z PP je velmi usnadněno připojení k odpadnímu systému.



## Viega Steptec

# JEDNODUCHÁ PŘÍPRAVA A JEŠTĚ SNADNĚJŠÍ MONTÁŽ.

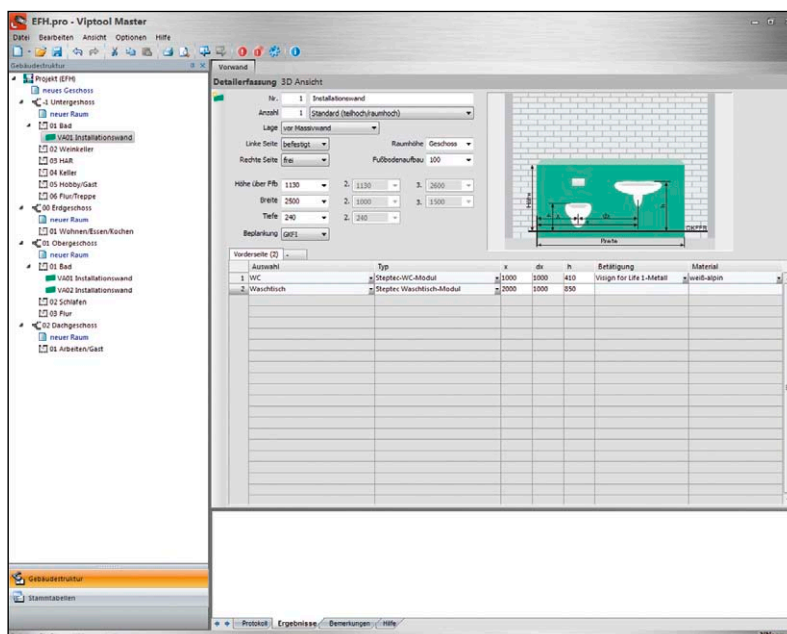
Viega Steptec je k dostání v prefabrikovaných kompletních sestavách pro plochu 1, 3, 5 a 10 m<sup>2</sup>. Potřebná plocha plánované konstrukce je určující pro to, která sestava bude zapotřebí. Pro výpočet délky kolejnice se vypočítaná potřebná plocha vynásobí koeficientem 5,5. Výpočet se provádí pro všechny obložené plochy, přitom je třeba respektovat i hloubku předstěny.

### Příklad výpočtu

Předstěnová konstrukce s rozměry 2,4 x 1,1 m vyžaduje plochu 2,64 m<sup>2</sup> (2,4 x 1,1 = 2,64). Podle toho bude zapotřebí kompletní sestava pro 3 m<sup>2</sup>. Potřebná plocha 2,64 m<sup>2</sup> se pro zjištění délky kolejnice vynásobí koeficientem 5,5 (2,64 x 5,5 = 14,52). Budou zapotřebí tři kolejnice à 5 m.

### Snadné plánování

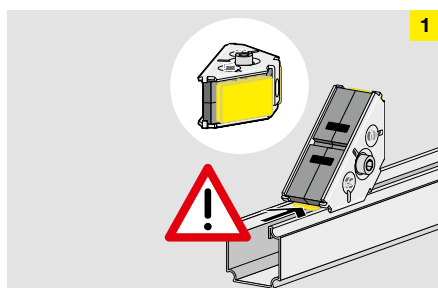
Plánování jde díky Viega Steptec rychle od ruky. Pro zjištění potřebného materiálu u velkých projektů je k dispozici bezplatný program, který po vyplnění tabulky vytvoří do poslední spojky přesný seznam potřebného materiálu. Výstupem jsou vhodné montážní výkresy a nabídkové specifikace.



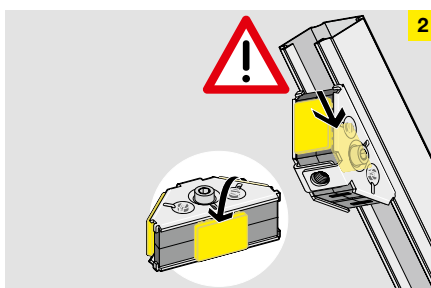


### Jednoduchá montáž jednou osobou

Montáž systému je snadná a zvládne ji bez problémů jeden člověk. Lichoběžníkové spojky, které zachytí všechny síly v tahu nebo tlaku, lze montovat na uzavřenou nebo otevřenou stranu kolejnice v úhlu 90° nebo 45°. Utažením šroubu s vnitřním šestihranem se spojka bezpečně zařídne do kolejnice a vytvoří stabilní spojení. Kolejnice je dlouhá 5 metrů a s délkou hran 40 x 40 mm nabízí nejen dostatečnou opěrnou plochu pro jednotlivé sádkartonové desky, ale umožňuje i vytvoření styčné hrany na kolejnici. Kolejnice se pomocí sekačky kolejnic zkrátí bez ořepů a bez nutnosti dalších úprav. Pily ani brusky nejsou zapotřebí – ochranné oblečení a preventivní opatření protipožární ochrany jsou zbytečná.

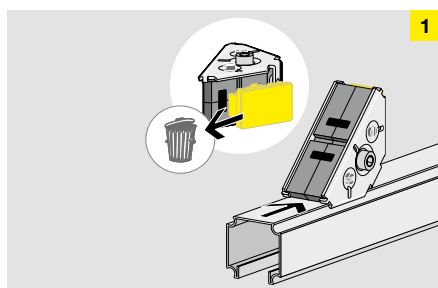


Montáž spojky na otevřené straně kolejnice

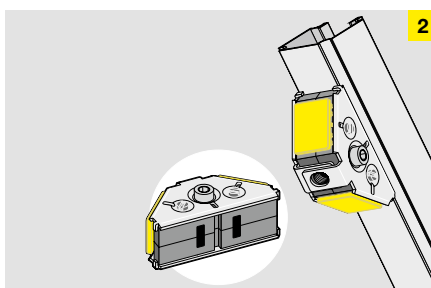


1 Krátkou stranu spojky lze nasadit přímo na kolejnici.

2 Při použití spojky na dlouhé straně je zapotřebí závěrný článek na krátké straně.

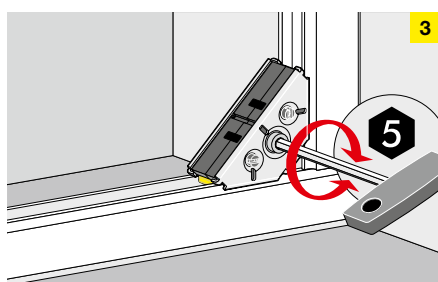


Montáž spojky na uzavřené straně kolejnice

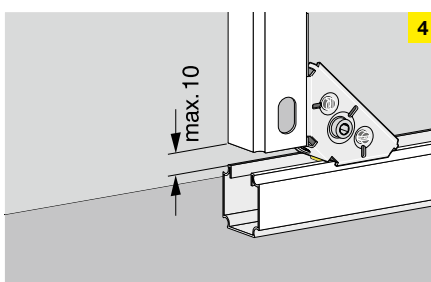


1 Při použití krátké strany se musí odstranit závěrný článek.

2 Dlouhou stranu spojky lze nasadit přímo na kolejnici.



Montáž spojky Steptec



3 Utáhněte spojku přiloženým klíčem pro šrouby s vnitřním šestihranem. Hotovo!

4 Maximální přípustná vzdálenost při spojení dvou profilů je 10 mm.





## Viega Eco Plus

# KVALITA A ÚSPORA V JEDNOM PRVKU PRO VÁS.

Ať již jde o montáž samostatnou, řadovou, rohovou nebo montáž na stojan, samonosné prvky Viega Eco Plus přesvědčí svoji vysokou kvalitou, flexibilitou a výborným poměrem ceny a výkonu. Perfektní předpoklady pro vybavení budov při komerční výstavbě. Podpěrné nožky se hodí do rámových konstrukcí o síle 50 i 75 mm, hloubku lze plynule nastavovat a keramiku můžete připevnit ve čtyřech možných výškách. Montáž usnadňuje také nastavitelný přípojovací oblouk WC a integrovaná pomůcka pro vyrovnání.



### VÝHODY VIEGA ECO PLUS:

- samonosné prvky pro jednotlivou nebo řadovou montáž i montáž na kovovou rámovou konstrukci,
- snadná a rychlá instalace s integrovanou pomůckou pro vyrovnání,
- možnosti flexibilního nastavení podpěrných nožek, montážní hloubky, přípojovacího oblouku a připevnění keramiky,
- atraktivní celkové ceny pro ekonomickou volbu při komerční výstavbě,
- kombinovat lze se všemi ovládacími deskami Visign,
- individuálně výškově nastavitelné varianty WC a umyvadla.



1 Stabilní, samonosné montážní prvky jsou tvořeny rámem s práškovým nástřikem. Obložení prvků probíhá ve dvou vrstvách (2 x 12,5 mm).

2 Připevňovací sada pro montáž na stěnu, na kolejnice a do rohu v 45° připouští plynulé nastavení hloubky prvků až 200 mm.

3 Rychlá, snadná montáž díky pomůcce pro vyrovnání integrované ve všech prvcích systému Viega Eco Plus.

4 Výsuvné podpěrné nožky je možné integrovat do stojanu ve výšce 50 nebo 75 mm.

5 Připevnění keramiky je možné individuálně upravit a nastavit i na výšku vhodnou pro tělesně postižené.

6 Splachovací podomítkové nádržky Viega mají úspornou spotřebu vody a jsou kombinovatelné se všemi ovládacími deskami Visign.

7 Kolébková technologie s bovdenovým lankem zaručuje krátkou dobu zdvihu za použití jen malé síly pro spuštění.

8 Zvuková izolace a protipožární ochrana: Systém Viega Eco Plus disponuje testem zvukové izolace dle DIN 4109 provedeným institutem pro stavební fyziku Fraunhofer ve Stuttgartu. Viega Eco Plus má všeobecné potvrzení stavebního dozoru podle DIN EN 13501-2.

9 Díky hloubkově nastavitelnému oblouku z PP je maximálně usnadněno připojení k odpadnímu systému.



## Rohový prvek Viega Eco Plus

# PRO UŽITEK Z KAŽDÉHO KOUTU.

Řešení máme i pro případy, kdy místo je nedostatkovým artiklem. Rohový prvek Viega Eco Plus s montážní hloubkou pouhých 23 cm lze namontovat i do těch nejmenších rohů, a přesto poskytuje vysoký výkon. Podomítková splachovací nádržka je vybavena dvoumnožstevním splachovacím systémem a může se kombinovat se všemi ovládacími deskami Visign for Style a Visign for More. Montáž se může flexibilně provést jen na jednu stranu stěny a připevnění keramiky lze výškově nastavit.



### VÝHODY ROHOVÉHO PRVKU VIEGA ECO PLUS:

- možnost montáže i v rozích +/- 90°,
- ideálně použitelné i pro projektování designových koupelen,
- odtokovou trubku lze variabilně uložit v oblasti opěrných noh,
- možnost jednostranné montáže s jednostranným připevněním,
- splachovací množství nastavitelné na 7,5 litrů pro odpadní trubky se zúženým průřezem.



## Doplňkové prvky k systému Viega Eco Plus PRO JEŠTĚ VÍCE MOŽNOSTÍ.

Sortiment Viega Eco Plus nabízí množství doplňkových prvků, abyste při každodenním podnikání úspěšně čelili každé výzvě. Ať již se bude jednat o rozšíření předstěnové konstrukce, realizaci mimořádně hospodárných instalací nebo zvýšení komfortu – s Viega Eco Plus je možné vše.



### Mezikonzola Viega Eco Plus

Pro realizaci individuálních předstěnových konstrukcí dílčích výšek v sanitární oblasti nabízí Viega ideální řešení v podobě mezikonzoly ze sortimentu Eco Plus. Pomocí ní lze libovolně prodloužit šířku předstěny. Mezikonzolu lze přitom plynule nastavovat do výšky a univerzálně se hodí pro stavební výšky od 830 mm do 1 300 mm. Díky opěře široké 50 mm lze navíc upevňovat obkládací desky tak, aby měly styčnou plochu přímo na mezikonzole.



### Viega Eco Standard

Maximální hospodárnost při komerční výstavbě při zachování nejvyšší kvality nabízejí WC prvky Viega Eco Standard. Cenově zvýhodněná varianta má odlehčený rám pro připevnění prvků. Technicky je WC prvek Eco Standard vybaven dvoumnožstevním splachovacím systémem. Z výroby je možná jen montáž mechanických ovládacích desek Viega. Bez problémů však je možná přestavba na jiné ovládací desky. Prvky Eco Standard lze snadno rozeznat díky šedivému práškovému nástřiku místo zeleného.



### Bidetový prvek Viega Eco Plus

Pomocí bidetového prvku Viega lze zcela snadno a individuálně do koupelny integrovat bidetové sanitární objekty. Traverza prvku se může vertikálně přestavit od 80 do 260 mm, upevnění nástěnek pak horizontálně od 80 do 370 mm. Výšku připevnění lze zvolit z hodnot 310, 330 nebo 350 mm, u rozteče připevnění lze zvolit mezi 180 a 230 mm. Prvek je tak vždy perfektně přizpůsoben sanitární keramice. Otočné upevnění nástěnek navíc umožňuje individuální nastavení připoje teplé a studené vody a možnost připojení odpadního oblouku na obě strany poskytuje naprostou flexibilitu.



## WC prvek se sprchou Viega Eco Plus V SOULADU S NEJNOVĚJŠÍMI TRENDY.

Díky většímu komfortu a hygieně se WC se sprchou těší stále větší oblibě. Na instalaci jsou však kladeny daleko větší nároky než je tomu u klasického WC. Nároky, které WC prvek se sprchou Viega Eco Plus hravě splňuje.

### Všechno v jednom prvku

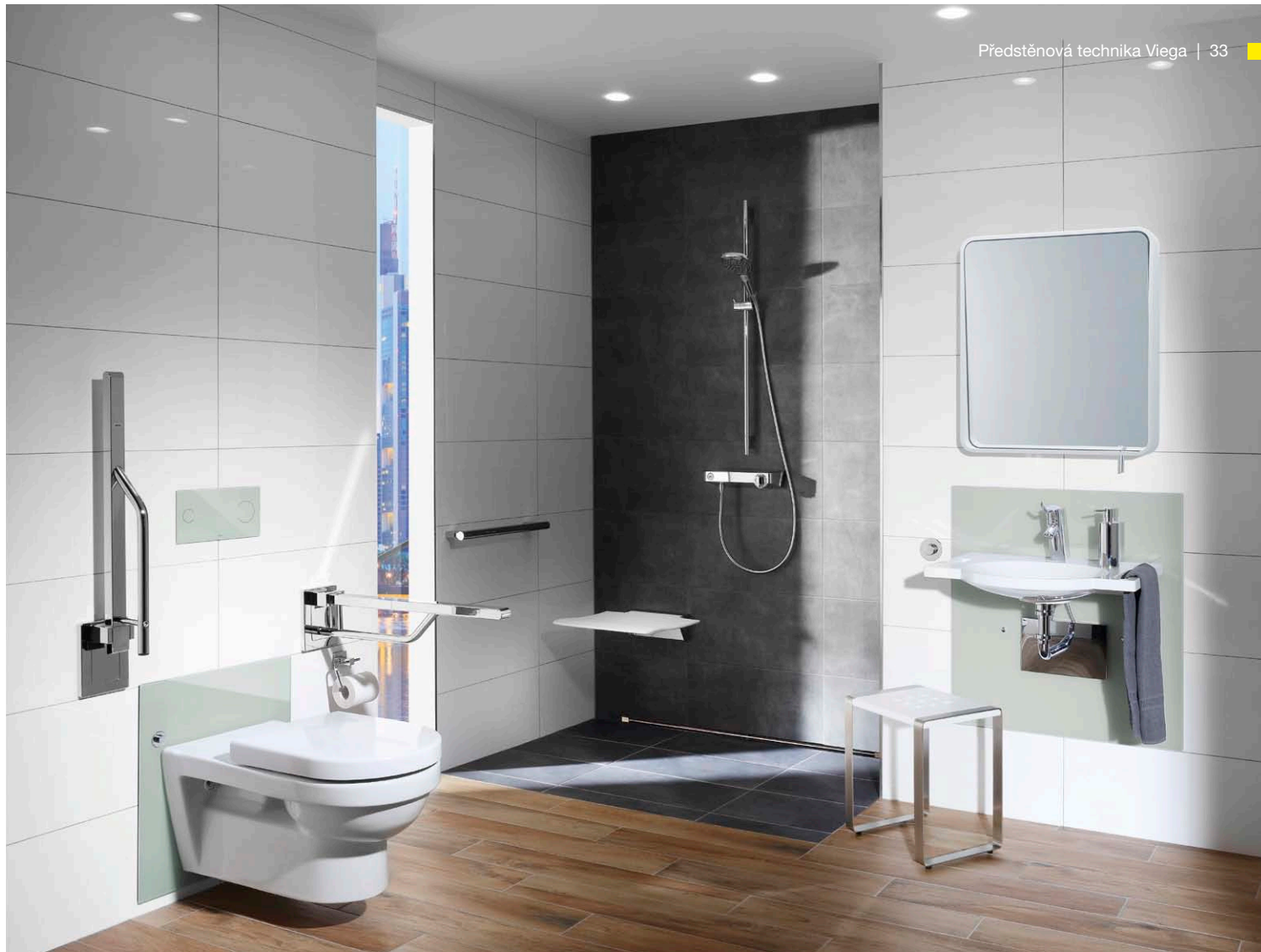
WC prvek se sprchou Viega Eco Plus spojuje do jednoho prvku všechna připojení, která jsou pro WC se sprchou zapotřebí. Připraven je jak přípoj vody pro splachovací nádržku, tak i pro WC se sprchou, stejně jako potřebná elektrická přípojka. Prvek si poradí také s nenormovaným připojením a umožňuje i pozdější dovybavení sprchy pro WC.

### Vše potřebné – a není toho málo – je ukryto pod designovým sklem

Mnohostrannost a flexibilita WC prvku se sprchou Viega Eco Plus není zvenku vidět. Přípojky jsou zakryté ušlechtilou, světle šedou skleněnou deskou a WC se sprchou je tak ladně integrováno do designu moderních koupelen.







## Výškově nastavitelné prvky Viega Eco Plus

# VÝŠKU PRVKU URČUJETE VY.

Ať již za účelem většího komfortu nebo méně bariér, výškově nastavitelné prvky Viega Eco Plus umožňují přizpůsobit WC a umyvadlo kdykoliv osobním potřebám. Přitom jsou tyto prvky první na trhu, které fungují čistě mechanicky a vystačí si bez elektroniky. Instalovat je tak lze kdykoliv a kdekoliv.

### Výškově nastavitelný WC prvek

Nastavení výšky WC prvku se provádí stiskem tlačítka a funguje pomocí plynového tlakového pístu stejně jako kancelářská židle. Při stisknutí spouštěcího tlačítka se WC keramika měkce zvedne. Při následném zatížení vlastní tělesnou hmotností se pomalu spustí dolů. Umožněno je tak plynulé nastavení výšky sedu od 40 do 48 cm. Nastavení prvku z výroby umožňuje kombinaci s mnoha keramikami s hmotností až 28 kg a při pevnění o rozteči 180 mm – včetně variant bezbariérového provedení. V případě těžkých sanitárních objektů se může plynový tlakový píst vyměnit za silnější.

### Výškově nastavitelný umyvadlový prvek

Rovněž výšku umyvadlového prvku lze stiskem tlačítka plynule nastavovat v rozmezí 70 až 90 cm. Při aktivaci spouštěcího tlačítka vyjede umyvadlo měkce nahoru. Lehkým protitlakem rukou se opět sníží. Další aktivace spouštěcího tlačítka bezpečně zafixuje umyvadlo v požadované výšce. Spouštěcí tlačítko lze umístit libovolně a je tak kdykoliv k dispozici. K umyvadlovému prvku je navíc integrovaná podomítková připojovací krabice, která již obsahuje všechna nutná připojení.

### Flexibilita, kterou na první pohled neuvídíte

Nastavovací oblasti za prvky jsou zakryty stylovou skleněnou krycí deskou, která se perfektně začlení do moderního designu koupelny. Pro instalaci je přiloženo vždy jedno těsnění a jeden plastový kryt. Otvor v předstěně se zakryje plastovým krytem se silikonem a připevní se šrouby k prvku. Potom se namontuje skleněná krycí deska ve vzdálenosti 5 mm od stěny a mezera se po celém obvodu uzavře těsněním. Je třeba zohlednit, že struktura stěny činí maximálně 45 mm. To odpovídá obložení dvěma sádkartonovými obkládacími deskami o šířce 12,5 mm a obložení stěny maximálně 20 mm.





## Viega Mono

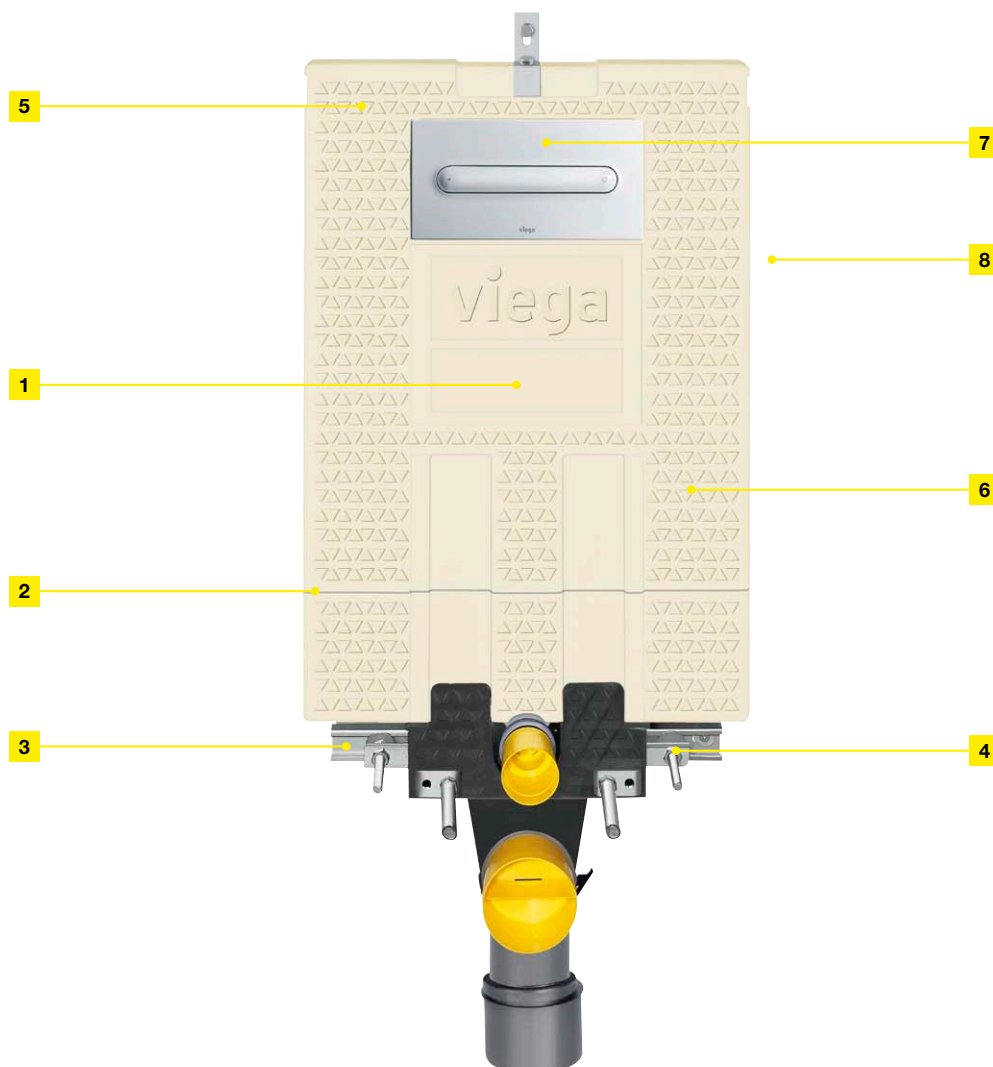
# KLASIK V MOKRÉ VÝSTAVBĚ.

Předstěnové bloky Viega Mono jsou perfektně sladěné s požadavky pro mokrou stavbu a svojí nejvyšší flexibilitou přesvědčí při jednotlivé i řadové montáži. K dispozici jsou dvě varianty se stavební výškou 835 mm a 1130 mm. Druhá uvedená výška se může zkrátit na 980 mm, příslušné značky jsou již vyznačeny. Vnitřek se splachovací nádržkou je již kompletně předmontovaný a umožňuje ovládání zepředu a u varianty 835 mm navíc seshora. Flexibilní nastavení hloubky zajišťuje další variabilitu – pouzdro z EPS je ideální podklad pro omítku. Díky integrovaným kapsám pro zazdění lze navíc vytvořit perfektní spojení se stěnou.



### VÝHODY VIEGA MONO:

- těleso bloku lze zkrátit ze stavební výšky 1130 na 980 mm,
- kompletně předmontovaný vnitřek bloku,
- ideální podklad pro omítku díky pouzdru z EPS,
- kombinovat lze s veškerými ovládacími deskami Visign,
- perfektní pro mokrou stavbu,
- použít lze pro jednotlivou i řadovou montáž,
- k dispozici varianty se stavební výškou 835 nebo 1130 mm.



**1** Robustní zvukově izolované pouzdro z EPS je ideální podklad pod omítku.

**2** Možnost zkrácení pouzdra z EPS (z 1130 mm na 980 mm) dělá prvek flexibilnějším a snižuje náklady na skladování.

**3** Bez náročného vyrovnávání lze rychle a racionálně namontovat několik předstěnových bloků Viega Mono na jednu kolejnici.

**4** Plynulé nastavení hloubky předstěnových bloků.

**5** Předem připravený vodní úsek a stěnová průchodka z kvalitního červeného bronzu odolného vůči korozi usnadňují připojení k rozvodu pitné vody.

**6** Splachovací podomítkové nádržky Viega mají úspornou spotřebu vody a jsou kombinovatelné se všemi ovládacími deskami Visign.

**7** Kolébková technologie s bovdenovým lankem zaručuje krátkou dobu zdvihu za použití jen malé síly pro spouštění.

**8** Testovaná zvuková izolace dle DIN 4109, certifikovaná institutem pro stavební fyziku Fraunhofer ve Stuttgartu.

## Odsávání zápachu

# ODSÁVÁ DŘÍVE, NEŽ VZNIKNE ZÁPACH.



Pro omezení nepříjemného zápachu v koupelnách bez oken a v často používaných zařízeních toalet nabízí Viega speciální oblouk splachovací trubky pro přímé připojení k větracímu systému. Zápachy se odsávají s rozběhem ventilace, přídavné větrání okny nebo jinými otvory je zbytečné. U předstěnových WC prvků a modulů Viega se stavební výškou 1130 mm se pouze vymění oblouk splachovací trubky namontovaný z výroby.

### Montážní pokyn

Vodotěsné připojení oblouku splachovací trubky k přípojce ventilace se musí provést do 100 mm nad splachovací nádržkou, aby se vznikající kondenzát mohl odvádět zpět do WC keramiky. Přímé připojení pomocí pružné hliníkové trubky nebo trubky vedené ve spirále není přípustné.

### Přehled WC prvků/modulů

Předstěnový prvek	Model	Art. č.	Oblouk splachovací trubky
WC modul Viega Steptec	8461.3	656 102, 656 119	model 8310.78 art. č. 476 663
WC prvek Viega Eco Plus	8161.2	606 664, 704 070	
WC prvek Viega Eco Plus	8310.26	610 883	
WC prvek Viega Eco Plus s plným splachovacím množstvím 4,5 litru	8161.45	686 154	
WC prvek Viega Eco pro WC stojící na podlaze	8161.15	705 831	
Univerzální WC prvek se sprchou	8161.20	736 859	
WC prvek Viega Eco	8180.26	606 688	
WC předstěnový blok Viega Mono	8310.2	606 732	8310.78





## Podomítkový přípojovací box pro umyvadla

# VŠE V JEDNOM, JEDEN PRO VŠECHNO.

Více místa pod umyvadlem a více volného prostoru při uspořádání koupelny: To nabízí podomítkový přípojovací box Viega. Všechny komponenty potřebné k připojení jsou v jednom elegantním boxu. Vidět je pouze pochromovaný odtokový oblouk a krycí deska.

### Žádný prostor pro bariéry

Nově získaný prostor pod umyvadlem je zajímavý nejen z pohledu moderního uspořádání koupelny. Ne bez důvodu je podomítkový přípojovací box integrovaný i ve výškově nastavitelném umyvadlovém prvku Viega Eco Plus.

### Plné vybavení

V podomítkovém přípojovacím boxu jsou rohové ventily pro studenou a teplou vodu, zápachový uzávěr, kabelový přívod pro elektrické připojení a přípojka pro odpadní trubky DN 40 a DN 50. Bez problémů je možné i zabroušená přípojka

vedení. Podomítkový přípojovací box je k dostání jako samostatný díl pro předstěnový blok Viega Mono pro mokrou stavbu, jakož i jako varianta pro předstěnové systémy Viega Eco Plus a Viega Steptec.

**Dodatečně výškově nastavitelný WC prvek**

# BUDOUCNOST JE TŘEBA PLÁNOVAT S PŘEDSTIHEM.



S dodatečně výškově nastavitelnými WC prvky Viega lze při plánování koupelny již dnes myslet na zítřek. Umožňují dodatečně nastavit výšku sedu v rozmezí 40 až 48 cm, a člověk může tak být připraven na všechny eventuality. Prvek je k dostání jako varianta pro Viega Eco Plus i pro Viega Steptec.



### **Nejlepší opatření do budoucna**

Pro změnu nastavení pouze odborný řemeslník uvolní keramiku, změní výšku připevnění a keramiku opět namontuje. Nemusí se vyměňovat WC prvek ani samotná keramika. Pro zakrytí nastavovací oblasti v předstěně je k dostání přídatná krycí deska z kartáčované ušlechtilé oceli.

### **Potřebná pomoc**

Při výstavbě bezbariérové koupelny je možné získat státní dotaci. Dodoručujeme popsat se na možnosti u státní správy, zda-li vaše stavba nesplňuje kritéria pro tento typ zvýhodnění.





## Bezbariérové provedení výrobků

# MYSLÍME NA VŠECHNO A NA KAŽDÉHO.

Ať již z důvodu vyššího stáří či tělesného nebo duševního omezení – mnoho lidí potřebuje zvláštní pomoc i při zdánlivě nejsnazších každodenních činnostech. Díky bezbariérovým řešením Viega lze tuto pomoc zcela snadno integrovat do každé koupelny.

### WC prvky

Veškeré WC prvky a moduly Viega se stavební výškou 1130 mm mají integrované výškové nastavení pro připevnění keramiky. Běžné WC prvky tak lze při montáži nastavit na bezbariérovou výšku. Odpadá nutnost skladování dalších výrobků nebo objednávky speciálních provedení. K prvkům se mohou navíc namontovat připevnění pro pozdější instalaci sklápěcích držadel.

### Umyvadlové prvky

K odbourávání bariér přispívají i umyvadlové moduly a prvky s podomítkovým zápachovým uzávěrem. Díky získanému místu pod umyvadlem lze pod umyvadlo snadno najet invalidním vozíkem.

### Mechanické oddálené splachování

Při oddáleném splachování lze pomocí bovdenového lanka vyvolat splachování ovládacím tlačítkem, které je vzdálené až 1,70 metrů. Spouštění splachování tak může být na snadno přístupných místech.





**Viega s.r.o.**

Zdikovská 61/3030  
150 00 Praha 5  
Česká republika

**Viega s.r.o.**

Hrušovská 2969/13  
702 00 Ostrava  
Česká republika

Telefon +420 595 054-933

Fax +420 595 054-162

[info@viega.cz](mailto:info@viega.cz)

[viega.cz](http://viega.cz)

