

Odvodňovací technika Viega
Koupelny s nápadem.

viega



Viega.

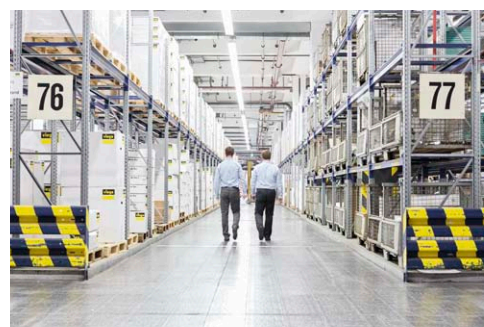
CONNECTED IN QUALITY.

Viega je přesvědčena: Kvalita je vše. Bez kvality nedává nic smysl. Proto je požadavkem společnosti, aby každý den překonávala sama sebe. Tím, že bude navazovat dialog se svými zákazníky, dále rozvíjet své výrobky a služby a povede společnost do budoucnosti, aniž by ztrácela ze zřetele svoji minulost.

Firma Viega je již více než 115 let spojena s nejvyšší kvalitou. Tento rodinný podnik začínal s vizí zásadně změnit instalační techniku. Dnes patří Viega s více než 4 000 zaměstanci a deseti pobočkami k celosvětově vedoucím firmám v oblasti instalační techniky, zůstala ale nadále věrna sama sobě a nastavuje zcela vlastní měřítko.

Pro firmu Viega je důležité, aby podporovala své zákazníky při jejich každodenní práci. Proto společnost po celém světě předává zákazníkům své znalosti, sladuje navzájem materiály, techniku a komfort, věnuje čas zajištění kvality a investuje do výzkumu a vývoje. Výsledkem je perfektně sladěný systém s více než 17 000 výrobky, které si lze rychle a spolehlivě objednat.

Kvalita je všechno. Bez kvality nedává nic smysl.



OBSAH

6

Odvodňovací technika Viega pro koupelny:
Ponořte se do pohodlí.

8

Viega Advantix a Advantix Vario:
Designové sprchové a stěnové žlábký.



18

Viega Advantix:
Stavebnicový systém koupelňových odtoků.

24

Soupravy Viega pro sprchové vaničky a koupací vany:
Odtokové systémy, které si vás získají.



26

Viega Tempoplex, Domoplex, Duoplex a Varioplex:
Špičkové soupravy pro sprchové vaničky.

28

Viega Multiplex a Rotaplex včetně Trio, Trio F, Trio E:
Inovativní soupravy pro koupací vany.



34

Viega Eleganta, vřetenové a univerzální ventily:
Zápachové uzávěry a odtokové ventily.

36

Sortiment.



Odvodňovací technika Viega pro koupelny

PONOŘTE SE DO POHODLÍ.

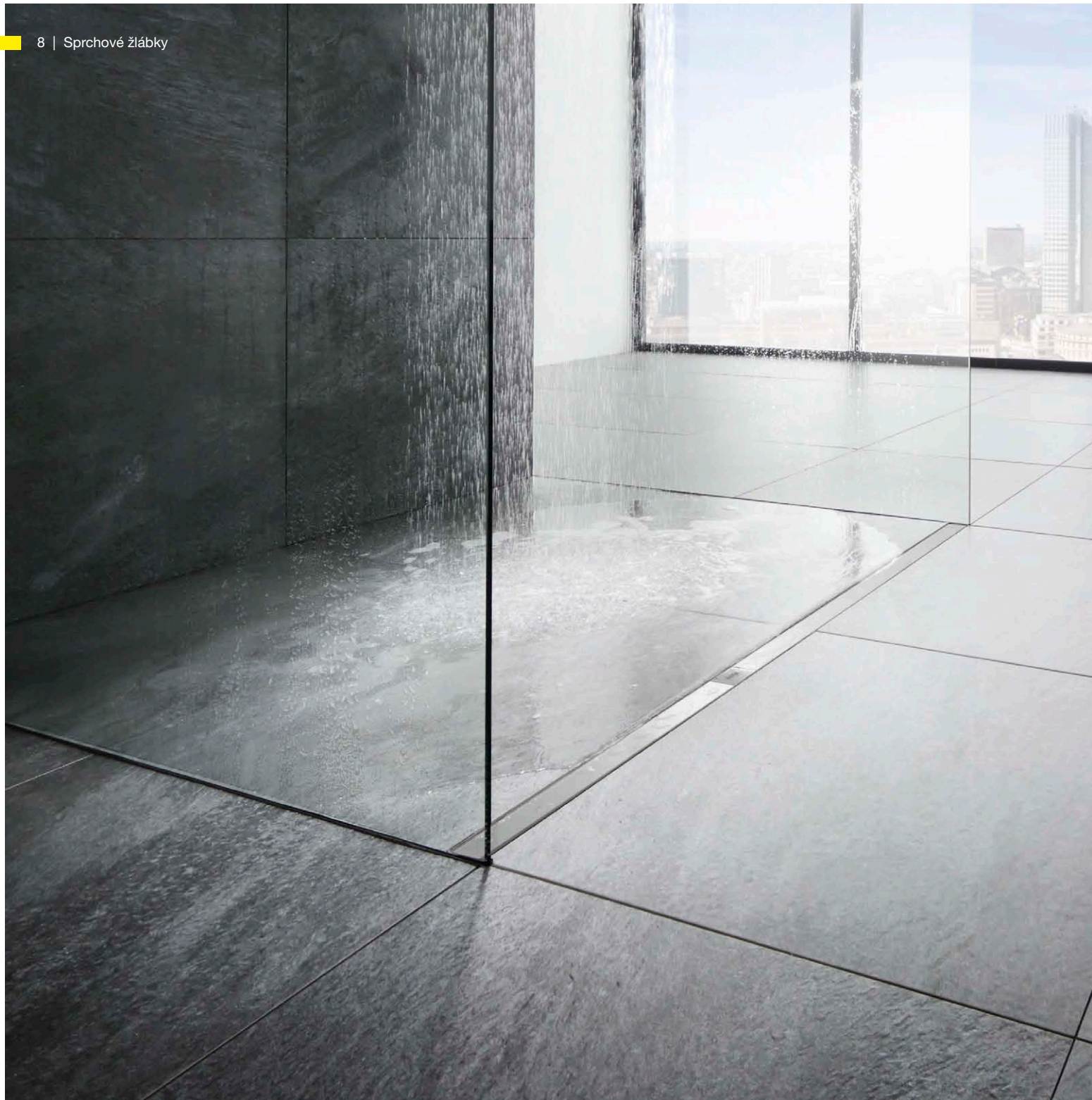
Koupelna se už dávno stala z účelné sanitární místnosti místem, kde hledáme soukromí a pohodu. Je pro nás oázou wellness, kde se člověk cítí uvolněně, klidně a příjemně – obklopen exkluzivním designem, kvalitními materiály, ale také nejmodernější technikou, která komfort v koupelnách nové generace završuje.

Není důležité, jestli je to koupelna s důrazem na design, nebo ve vícegenerační domácnosti, sprcha v úrovni s podlahou nebo rain shower. Stále větší míra individuality vyžaduje také stále další technické inovace. Tyto úkoly Viega zvládá mistrně díky svému inovátorství i dlouholetým zkušenostem. Ekonomicky. Efektivně. Spolehlivě.

Kvalita se u výrobků Viega projevuje v tvarech, funkčnosti, materiálech, bezpečnosti, ale také v originalitě designu. Svou práci považujeme za dokončenou, až když perfektně souzní estetické i praktické vlastnosti. Abychom mohli splnit své náročné cíle, spolupracujeme se špičkovými technikami a renomovanými designéry.







Sprchové žlábký Viega Advantix

DŮRAZ NA DOKONALOST ODTOKŮ UŽ PŘI PROJEKTOVÁNÍ A INSTALACI.

Dokonalý odtok z jednoduché stavebnice? Maximální variabilita díky snadnému zkracování nebo pokládce do rohu? Se systémy odvodnění podlahy Viega to není problém. Sprchový žlábek Advantix nebo Advantix Vario ve verzi sprchového nebo stěnového žlábký vynikají prvotřídním technickým řešením, rozsahem sortimentu vhodným pro jakoukoli stavební situaci a mnohokrát oceněným designem.



| | Sprchový / stěnový žlábek Advantix Vario | Sprchový žlábek Advantix |
|---|---|--|
| Oblasti použití | Díky maximální flexibilitě vhodný pro individuální řešení v soukromých objektech | Díky vynikající kvalitě a odolnosti ideální pro veřejné objekty a náročné podmínky |
| Materiál | Plast | Ušlechtilá ocel |
| Délka | Sprchový žlábek: variabilní 300–2800 mm Stěnový žlábek: variabilní 300–1200 mm | Pět délek: 750, 800, 900, 1000 a 1200 mm |
| Výška | Sprchový žlábek: variabilní 95–150 mm Sanační model sprchového žlábků: 70–95 mm Stěnový žlábek: variabilní 90–160 mm Sanační model stěnového žlábků: 70–100 mm | Podle varianty odtoku minimálně 40, 70 nebo 95 mm |
| Variety montáže | Sprchový žlábek volně v podlahové ploše nebo těsně u stěny Stěnový žlábek v obložení stěny | Vždy jedno těleso žlábků pro montáž kamkoli do podlahové plochy nebo do stěny |
| Odtokový výkon měřený při výšce vodní hladiny 10 mm nad dlažbou | Podle způsobu montáže 0,4–0,8 l/s, při použití více sprchových žlábků max. 2,4 l/s | Podle varianty odtoku 0,4–1,1 l/s |
| Vzhledové varianty | Rošty ušlechtilá ocel matná/lesklá Montážní rámy lišta na obklady | Rošty hranatá nebo zaoblená kontura obložitelné bez okraje nebo s okrajem po obvodu skleněné provedení černé nebo šedé Montážní rámy hranatá nebo zaoblená kontura standard |
| Zvuková izolace podle norem DIN 4109 a VDI 4100 | Sprchový žlábek naměřená hladina hluku 15 dB(A) Stěnový žlábek naměřená hladina hluku 12 dB(A) ve stěně postavené suchou výstavbou naměřená hladina hluku 21, resp. 17 dB(A) ve zděné stěně | Naměřená hladina hluku 19 dB(A) |
| Protipožární ochrana | Trubková průchodka R 120 zamezuje šíření kouře a ohně stropem s dobou odolnosti až 120 minut číslo artiklu 491 673 | Trubková průchodka R 120 zamezuje šíření kouře a ohně stropem s dobou odolnosti až 120 minut číslo artiklu 491 673 |

Viega Advantix Vario A VŠE PŮJDE PŘESNĚ PODLE PLÁNU.



Obrovská flexibilita při plánování: Prvky Vario je možné zabudovat do stěny, ke stěně i volně do podlahové plochy, a to v přímkce, ve tvaru L nebo U podle přání, architektonického řešení a požadovaného odtokového výkonu. Pro rekonstrukce je k dispozici stěnový žlábek i sprchový žlábek s výškou pouhých 70 mm.

Vzhledové varianty



Díky čtyřem barevným variantám výroby Viega Advantix Vario harmonicky splynou s každou koupelnou. Kromě klasických variant z matné a lesklé ušlechtilé oceli je v nabídce také černá a bílá barva.



95–150 mm | 70–95 mm

Standardní model 4965.10 | Sanační model 4966.10

Sprchový žlábek Advantix Vario je k dispozici ve dvou verzích: ve standardním provedení a jako sanační model.



90–160 mm | 70–100 mm

Standardní model 4967.10 | Sanační model 4968.10

I stěnový žlábek Advantix Vario je kromě běžné verze k dispozici také jako sanační model.

Individuální tvar a funkčnost sprchových žlábků

Jsou možná tři geometrická uspořádání: za prvé jednoduché umístění v přímce, a to volně v podlahové ploše nebo u stěny. Za druhé rohová varianta sprchového žlábků. A za třetí tvar U kolem celého prostoru sprchy. Všechny tvary lze vytvořit ze standardního sprchového žlábků a pár dílů příslušenství. Spojením dvou sprchových žlábků v rovné variantě nebo tří žlábků ve tvaru U je možné zdvojnásobit odtokový výkon (obrázek 1), resp. jej ztrojnásobit až na 2,4 l/s.

Výjimečné plánování se stěnovými žlábků

Stěnový žlábek Advantix Vario umožňuje také tři varianty instalace, a to v délce od 300 do 1200 mm. Může být umístěn volně v ploše stěny, u pravé nebo levé boční stěny nebo na míru po celé šířce sprchového výklenku. Díky montážní hloubce pouhých 25 mm lze stěnový

žlábek zabudovat nejen do obložení vyzděné stěny (obrázek 2), ale skvěle také do lehkých konstrukcí nebo předstěn.

Stačí párkrát kliknout a výběr je hotov

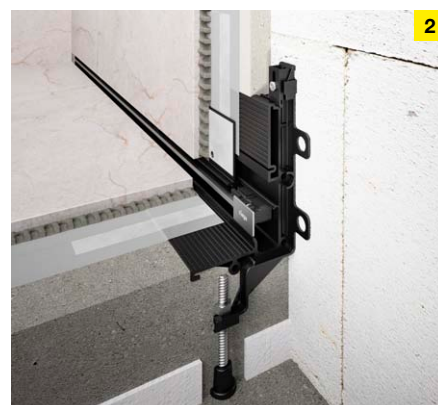
V konfigurátoru Advantix Vario na stránkách viega.cz stačí k vytvoření vhodného řešení opravdu jen pár kliknutí – není nic jednoduššího!

Snadné čištění a udržování hygieny

Samočisticí odtokové soupravy Vario s decentním vzhledem zajišťují dokonalé a bezzápachové odvodnění. K hygieničnosti výrazně přispívají úzké můstkové rošty, které jsou v základním tělese vycentrované bez opěrných noh. Stačí je vyjmout a očistit hladké stěny odtoku hadříkem nebo kartáčem (obrázek 3).



1



2



3



VÝHODY PŘI PROJEKTOVÁNÍ:

- naprosto flexibilní možnosti uspořádání koupelny,
- individuální úprava délky a odtokového výkonu zkracováním nebo spojováním sprchových žlábků,
- snadné vytvoření návrhu konfigurátorem Advantix Vario,
- možnost řešit různé montážní situace,
- decentní vzhled,
- využití v soukromé i veřejné sféře díky snadnému čištění.

Viega Advantix Vario

JEDNODUCHÁ, RYCHLÁ A SPOLEHLIVÁ MONTÁŽ.



**Ukončovací kus Avantix Vario
model 4965.16**



**Spojka Advantix Vario
model 4965.12**



**Rohový spojovací kus 90° Advantix Vario
model 4965.14**

Všechno v jednom balení

S výrobkem Viega Advantix Vario kupujete vše, co potřebujete k montáži: od praktické pomůcky pro zkracování přes těsnicí spojovací kusy ke spolehlivému spojování např. několika sprchových žlábků až po speciální lepidlo a izolační pás k utěsnění tenkovrstvé konstrukce.

Jeden sprchový žlábek, spousta možností

Také při montáži vyniká Advantix Vario variabilitou: designový rošt se dá přizpůsobit výšce dlažby v rozsahu od 5 do 20 mm. Čistota při montáži je zajištěna ochrannou fólií na přírubě a blokem tvrdé pěny ve žlábků. Díky úzkému tvaru bez mrtvých prostorů není sprchový ani stěnový žlábek náchylný ke špinění.



Tělo žlábků jde během chvilky zkrátit pilkou využitím pomůcky pro zkrácení.



Advantix Vario vypadá skvěle také jako stěnový žlábek.



Sada pro obkladače zajišťuje, aby bylo při práci k dispozici vše, co je potřeba.



S doplňkově nabízenou sadou pro obložení přírodním kamenem je možné nastavit rošt podle rozměru dlažby až do výšky 33 mm (dlažba + lepidlo).

**VÝHODY PŘI INSTALACI:**

- praktická pomůcka pro snadné zkracování,
- sada pro obkladače se speciálním lepidlem a izolačním pásem,
- možnost nastavit designový rošt podle výšky dlažby od 5 do 33 mm,
- ochranná fólie na přírubě žlábků zamezuje znečištění při montáži,
- odtokové těleso s pružným 45° připojovacím obloukem,
- možnost vytvořit lištami na obklady individuální vzhled.

Sprchový žlábek Viega Advantix

MÉNĚ DÍLŮ, VÍCE MOŽNOSTÍ PŘI PROJEKTOVÁNÍ.

Kouzlo je v minimalizaci. Projevuje se nejen ve střízlivém vzhledu, který dokonale zapadne opravdu do každé koupelny, ale také v malém počtu dílů stavebnicového systému. Tím je velmi usnadněno projektování. Oba modely žlábků – do podlahy i k zabudování do stěny – totiž lze libovolně kombinovat

se všemi odtoky, nastavitelnými podpěrami, montážními rámy a designovými rošty. Rošty lze samozřejmě vyměňovat i později. A všechny kombinace jsou zárukou působivého designu, nejvyšší kvality a spolehlivé techniky.

Základní těleso

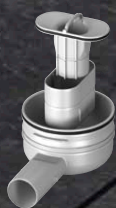


základní těleso pro montáž kamkoliv do podlahy
v pěti délkách od 750 do 1200 mm
model 4982.10



základní těleso pro zabudování do stěny
v pěti délkách od 750 do 1200 mm
model 4982.20

Odtoky



pro stavební výšku od 95 mm
odtokový výkon: 0,5–0,55 l/s*
výška vodní uzávěry: 50 mm
(lze zkrátit na sanační model)
model 4982.92



sanační model pro stavební výšku od 70 mm, odtokový výkon: 0,4–0,45 l/s*
výška vodní uzávěry: 25 mm
model 4982.93



svislý model pro stavební výšku od 40 mm, odtokový výkon: 0,9–1,1 l/s*
výška vodní uzávěry: 50 mm
(lze použít protipožární průchodku)
model 4982.94

Nastavitelné podpěry



(s pogumovanými stavěcími patkami)
model 4982.90



sanační model
(s pogumovanými stavěcími patkami)
model 4982.91

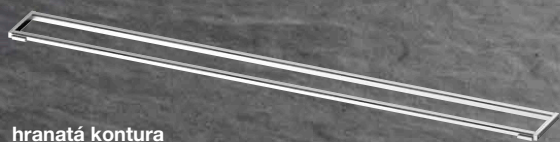
* Měřeno při výšce vodní hladiny 10–20 mm nad dlažbou.



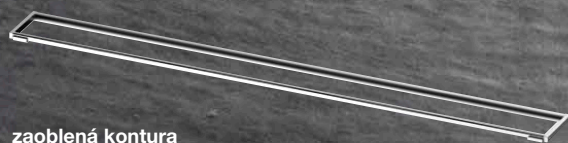
PŘÍNOSY PRO VÁŠ PROJEKT:

- malý odtok s optimalizovaným tvarem pro odtokový spád umožňuje dobré proplachování a méně časté čištění,
- snadné čištění odtoku i profilu, možnost použít také čisticí spirálu,
- pět různých délek: 750, 800, 900, 1000 a 1200 mm,
- nejvyšší kvalita použitých materiálů a jejich zpracování,
- moderní nenápadný design (40 mm), hranatý nebo zaoblený tvar s matným nebo vysoce lesklým povrchem, obložitelný dlažbou s okrajem nebo bez, či provedení ze skla,
- rámy ve standardním provedení, nebo s hranatou či zaoblenou konturou,
- zvuková izolace podle norem DIN 4109, resp. VDI 4100,
- při průchodu stropem je pro protipožární ochranu ideálním řešením potrubní průchodka Viega Advantix R 120.

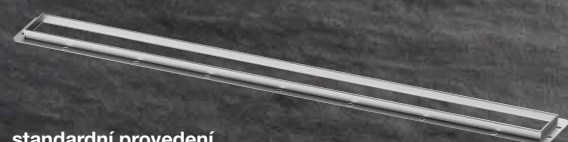
Montážní rámy



hranatá kontura
model 4982.30



zaoblená kontura
model 4982.40



standardní provedení
se stavební výškou 12 mm
model 4982.45

Designové rošty



Visign ER10, hranatá kontura
(mat nebo vysoký lesk)
model 4982.51



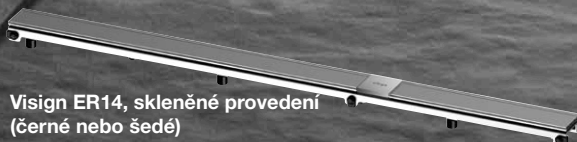
Visign ER11, zaoblená kontura
(mat nebo vysoký lesk)
model 4982.61



Visign ER12, obložitelný bez okraje
model 4982.71



Visign ER13, obložitelný s okrajem
po obvodu
model 4982.70



Visign ER14, skleněné provedení
(černé nebo šedé)
model 4982.81

Sprchový žlábek Viega Advantix

DVĚ ZÁKLADNÍ TĚLESA PRO SNADNOU MONTÁŽ.



Snadná montáž

Bez rozdílu mezi podlahovou a nástěnnou montáží poskytují sprchové žlábký Viega Advantix vše, co je potřeba pro rychlou, nekomplikovanou a čistou montáž. Všechny příruby jsou pís-kované, aby bylo zaručeno co nejlepší přilnutí spojené izolace. Standardní model odtoku je otočný o 180° a navíc je možné ho na místě snadno seříznout na sanační model.

Zaručená bezpečnost

U všech modelů lze potrubí vést rovnoběžně pod žlábkem. Modely vyhovují požadavkům norem DIN 4109 a VDI 4100 na zvukovou izolaci. Sprchové žlábký Advantix umožňují v kombinaci s trubkovou průchodkou Viega R 120 požárně bezpečnou montáž do podlahových konstrukcí, a to s odolností proti ohni po dobu 120 minut.



Pískování přírub zaručuje dobré přilnutí spojené izolace.



Standardní odtok lze na místě snadno seříznout na sanační model.



Díky vedení rovnoběžně pod žlábkem není potěr přerušovaný připojovací trubicí.



VÝHODY PŘI INSTALACI:

- přehledný a snadno montovatelný stavebnicový systém,
- možnost přizpůsobení každé montážní situaci,
- dva modely žlábků pro montáž kamkoliv do podlahy nebo do stěny,
- tři verze odtoku: standardní, sanační a svislý.

DESIGNOVÉ AKCENTY PRO KAŽDOU KOUPELNU, SPOLEHLIVOST V KAŽDÉ SITUACI.

Propracovaný stavebnicový systém Advantix pro odvodnění koupelen nabízí optimální řešení pro nejrůznější oblasti použití. Ať už se jedná o soukromou koupelnu se sprchou v jedné úrovni s podlahou, sportovní zařízení, WC, pisoáry nebo sauny. Všechny varianty spojují kvalitní materiály, precizní výroba, vysoký odtokový výkon, snadná a bezpečná montáž a údržba.

Vizuální dokonalost

Chcete koupelnu doplnit přirozeným tvarem kulatého designového roštu? Nebo zdůraznit rohy a hrany použitím čtvercového roštu? Koupelnové odtoky

Advantix vás v tom nijak neomezují. V našem širokém sortimentu jsou také decentní a nenápadné rohové odtoky. Všechny designové rošty jsou vyrobené z kvalitní ušlechtilé oceli s různými vzory

perforace, snadno se čistí a jsou velmi odolné. Kromě klasických roštů si můžete vybrat také velmi atraktivní obložitelné designové rošty nebo kombinaci skla a ušlechtilé oceli.

Vzhledové varianty



Visign RS11
model 4962.1/4963.1



Visign RS14
model 4962.4/4963.4



Visign RS15
model 4976.30/4976.40



Visign EA1
model 4972.30/4972.31



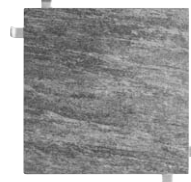
Visign RS2
model 4928.2/4929.2



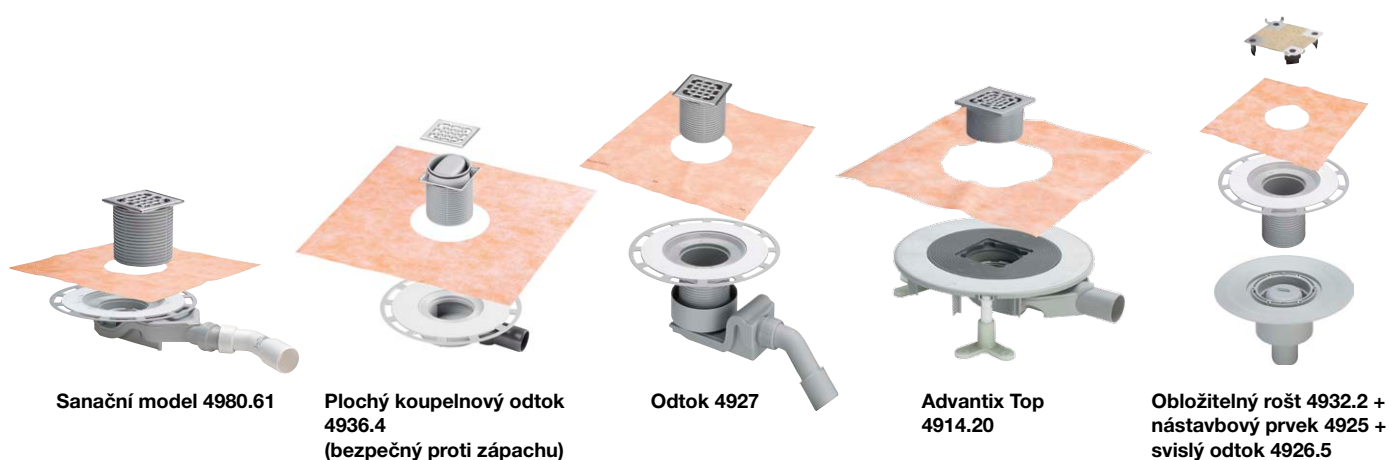
Visign RS4
model 4928.4/4929.4



Visign RS5
model 4976.10/4976.20



Obložitelný rošt Advantix
model 4932.2



| | Koupelnový odtok Advantix 62 mm (sanační model) model 4980.60/61/63 | Koupelnový odtok Advantix (bezpečný proti zápachu) model 4936.4 | Koupelnový odtok Advantix model 4927/4927.1 | Koupelnový odtok Advantix Top model 4914.20/2 | Koupelnový odtok Advantix model 4932.2 + 4925 + 4926.5 |
|---|---|---|---|---|--|
| Jmenovitá světlost | DN 40/50 | DN 50 | DN 40/50 | DN 50 | DN 50 |
| Stavební výška základního tělesa (horní hrana nášlapné vrstvy podlahy) | 62 mm | 70 mm | 85–155 mm | 85–120 mm | 20–120 mm (nastavbový prvek) |
| Odtokový výkon při výšce vodní hladiny 10/20 mm | 0,5/0,55 l/s | 0,35/0,4 l/s | 0,4/0,55 l/s | 0,75–1 l/s | 0,7/0,9 l/s |
| Výška vodní uzávěry | 25 mm | 30 mm | 50 mm | 35–50 mm | 50 mm |
| Možnost nastavit výšku vodní uzávěry na místě | ne | ne | ne | ano | ne |
| Možnost upravit výšku utěšňovací příruby po montáži | ne | ne | ano | ano | ano |
| Neomezená možnost použít všechny velké rošty | ne | ne | ne | ano | ne |
| Zvuková izolace a upevnění dna | ne | ne | ne | ano | ne |

Koupelnové odtoky Viega Advantix

FLEXIBILNÍ STAVEBNICOVÝ SYSTÉM PRO VŠECHNY DRUHY PROJEKTŮ.

Vývoji výrobků řady Advantix se naši techničtí odborníci věnují nepřetržitě už desítky let. Výsledkem je, že můžeme nabídnout ideální odtok pro každý typ objektu.



Variabilní řešení

Koupelnové odtoky Advantix vynikají svou flexibilitou. Rozsáhlý sortiment nabízí řešení vyhovující nejrůznějším požadavkům na ochranu proti požáru, hluku i vlhkosti a přizpůsobitelná všem montážním situacím bez ohledu na to, jestli se má odpadní voda odvádět vodorovně nebo svisle.

Mnoho možností

K dispozici jsou kompaktní, jednoduché odtoky pro spojenou izolaci i nástavbové prvky, které lze zkracovat podle potřeby. Výrobky z druhé uvedené skupiny umožňují svými rozměry připojení k různým vrstvám utěsnění, např. k živичným izolačním pásům. Pro použití ve stávajících objektech a podmínkách nabízíme odtoky samozřejmě také jako

sanační modely. Aby vedle technické stránky nebyl opomenut ani vzhled, jsou na výběr odtokové rošty vyrobené z 5mm ušlechtilé oceli, skla nebo libovolně obložitelné.

Ochrana před zápachem

Všechny odtoky poskytují spolehlivou ochranu proti zápachu díky vodní uzávěře. V případě, že je potřeba vyloučit možnost vzniku zápachu úplně, např. při rekonstrukcích luxusních koupelen nebo hotelů, jsou perfektním řešením odtoky s přídavnou pojistkou proti zápachu, jakým je např. Advantix Top. Pokud je v odvodňovacím systému podtlak, tento model nasává potřebný vzduch odtokem bez unikání vody z vodní uzávěře.

Cena a užitná hodnota

I špičkové architektonické řešení koupelny může být cenově dostupné, pokud zvolíte dlážděnou sprchu s koupelnovým odtokem. Má to také estetické přednosti. Koupelny s jednotnou dlažbou působí mnohem osobněji a prostorněji. Koupelnové odtoky Advantix se vyznačují velmi flexibilními možnostmi montáže, dají se bezpečně zabudovat do spojené izolace a snadno čistit.



Odtok Advantix Top bezpečný proti zpětnému vzduťi díky vodní uzávěře s průtočným otvorem uprostřed a záchytnými komorami na stranách.



Protipožární podlahový odtok R 120, svislá instalace pro nízké nástavby a použití ve spojené izolaci.



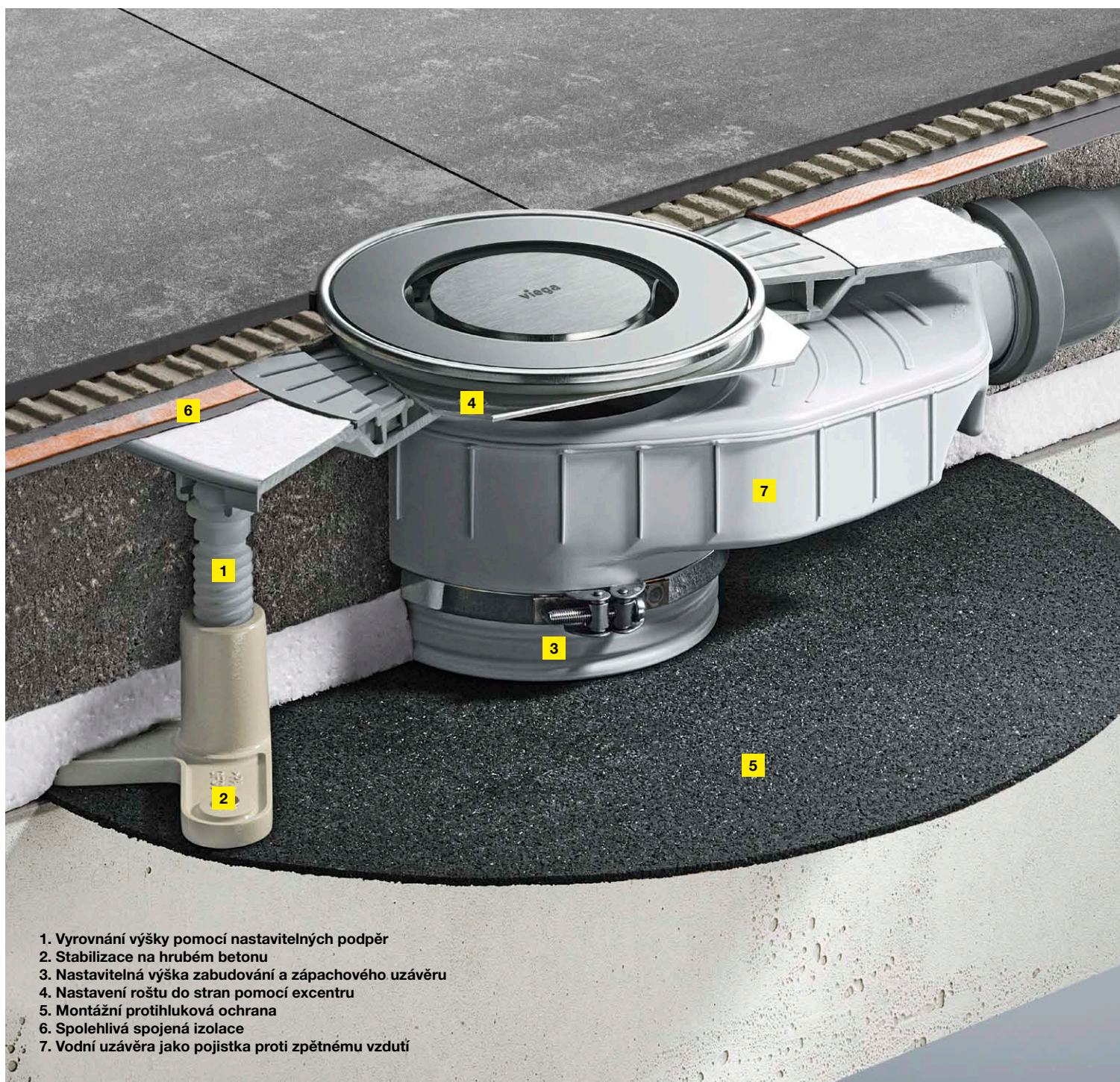
OSVĚDČENÉ VÝHODY:

- kompaktní stavebnicový systém pro plánování koupelen špičkové kvality,
- propracovaný systém utěsnění,
- vysoká úroveň hygieny díky snadnému čištění,
- velmi úsporné a bezpečné řešení.

Koupelnové odtoky Viega Advantix

ZABUDOVÁNÍ A MONTÁŽ PŘESNĚ NA MÍRU.

Instalace koupelnového odtoku musí proběhnout technicky správně, rozměrově přesně a co nejrychleji. Je tedy logické, že se jedna z hlavních předností koupelnových odtoků Advantix projeví právě při montáži. Vynikají totiž nejvyšší kvalitou materiálů i zpracováním a mnoha užitečnými detaily, které zabudování urychlí a usnadní.



1. Vyrovnání výšky pomocí nastavitelných podpěr
2. Stabilizace na hrubém betonu
3. Nastavitelná výška zabudování a zápachového uzávěru
4. Nastavení roštu do stran pomocí excentru
5. Montážní protihluková ochrana
6. Spolehlivá spojená izolace
7. Vodní uzávěra jako pojistka proti zpětnému vzduť

Flexibilní montáž

Zvláště u odtoků, které se napojují na vrstvu utěsnění, se často později změní výška potěru. V tom případě jsou při instalaci jedinečnou výhodou odtoky, u kterých je možné dodatečně upravit výšku utěšňovací příruby (obrázek 1). I tak lze předem nainstalovat odtokové těleso na hrubý beton. Navíc maximální výška vodní hladiny v odtoku dává prostor pro velký odtokový výkon. Aby se montáž potrubní přípojky ještě více urychlila, je na odtokovém tělese kulový kloub, resp. 45° přípojovací oblouk, který umožňuje libovolné nasměrování.



Model 4927 odtokové soupravy se snadným čištěním a pružným přípojovacím obloukem, podle volby pro 40mm nebo 50mm přípojovací trubku.

Utěsnění

Pokud ne už dříve, tak při montáži se přesvědčíte, že se vyplatí dbát na kvalitu, která se projevuje především kvalitními materiály a nejmodernějšími výrobními postupy. Speciální příruby s rovným povrchem a samostatná utěšňovací manžeta zaručují mimo jiné maximální přilnutí spojené izolace (obrázek 2).

Odtoky řady Top

Odtok Advantix Top je připravený na všechny situace. Instalaci se zvukovou izolací přizpůsobíte výšce podlahové konstrukce – a to i dodatečně. Tento odtok má také zápachový uzávěr proti zpětnému vzduť s možností přesně nastavit výšku vodní uzávěry.



Nanášení 2. vrstvy utěsnění tvořené dvousložkovou směsí plastické hmoty a cementové malty, která je ve stavebnictví osvědčená.



KVALITA JAKO ZÁKLAD:

- možnost individuálních montážních řešení díky rozsáhlému sortimentu,
- bezpečný systém izolace,
- flexibilní možnosti při úpravě výšky a připojování trubek,
- špičková technologie splňující všechny požadavky na montáž.

Soupravy Viega pro sprchové vaničky a koupací vany
INTELIGENTNÍ ODTOKOVÉ SYSTÉMY,
KTERÉ SI VÁS ZCELA ZÍSKAJÍ.





Sprchové vaničky se v obytných prostorech ještě stále dává přednost, když je potřeba zvýšit komfort sprchování nenáročnou instalací. Sprchové vaničky jsou v porovnání s dlážděnými sprchami v jedné úrovni s podlahou levnější a instalují se rychleji. Mají také hygienické přednosti, protože mají povrch beze spár.

Nejvíce lidí v obytných objektech preferuje koupelnu s vestavěnou koupací vanou. Ta udělá z koupelny wellness prostor, kde člověk může v klidu relaxovat. Proto je také taková poptávka po komfortních a atraktivních soupravách odtoků a přeпадů pro koupací vany.

Odtokové systémy Viega pro sprchové vaničky a koupací vany v sobě kombinují technické přednosti a vynikající design. Jsou také naprosto skvělé z hlediska flexibilitní a bezpečné instalace. Zkrátka po výrobcích Viega sáhne každý, kdo vyžaduje nejvyšší kvalitu.



Soupravy pro sprchové vaničky Viega ŠPIČKA Z HLEDISKA DESIGNU I ODTOKOVÉHO VÝKONU.

Obliba masážních sprchových hlavic, hlavic typu rain sky a XXL stále roste. Díky soupravám pro sprchové vaničky, které mají až dvojnásobný odtokový výkon oproti normě, můžeme tomuto trendu vyhovět. Návrh moderní koupelny je hračkou, protože jsou k dispozici kvalitně vyrobené, odolné a hlavně mnohokrát oceněné designové krytky.

Pro ploché sprchy a nejrůznější montážní situace

Všechny modely Tempoplex mají dvojitě utěsnění odtoku, pevnou nerezovou přírubu a vyjímatelný zápachový uzávěr, který se snadno čistí. Odtok Tempoplex Plus dosahuje díky velmi příznivým podmínkám proudění dvojnásobného odtokového výkonu oproti normě. Odtok Tempoplex 60 má stavební výšku 60 mm a výšku vodní uzávěry 30 mm, takže je ideální pro renovace.

| | Tempoplex | Tempoplex Plus | Tempoplex 60 |
|---|-----------|----------------|--------------|
| Stavební výška | 80 mm | 80 mm | 60 mm |
| Ø odtokového otvoru | 90 mm | 90 mm | 90 mm |
| Odtokový výkon (při výšce vodní hladiny 15 mm) | 0,64 l/s | 0,85 l/s | 0,55 l/s |



Tempoplex
model 6961



se svislým
odtokem
model 6962



Tempoplex Plus
model 6960



Tempoplex 60
model 6963



DŮVODY, KTERÉ VIDÍTE:

- ideální možnost téměř pro všechny ploché sprchové vaničky s 90 mm odtokem,
- nadčasový plochý design krytek,
- spolehlivá montáž pomocí pevné nerezové příruby a dvojitěho těsnění ze stejného materiálu jako spoje trubek,
- malý potřebný prostor pod sprchovou vaničkou,
- snadné čištění díky snímatelnému krytu a vyjímatelnému nástavci zápachového uzávěru,
- možnost přístupu k odtokovému potrubí.


Viega Duoplex s vytaženou přepadovou trubicou

**Domoplex
model 6928**

**Duoplex
model 6934**

**Varioplex
model 6931.45**

Tři modely pro vysoké sprchové vaničky a nejrůznější požadavky

Kromě malé stavební výšky a rychlé montáže se model Domoplex vyznačuje hlavně možností zvolit svislý odtok nebo 45° odtokový oblouk, obojí v průměru 40 nebo 50 mm. Zatímco u modelu Duoplex lze vodní hladinu zvýšit až na 90 mm pomocí vytažovací přepadové trubky, u modelu Varioplex se k tomu používá samostatná přepadová trubka. Montáž je navíc usnadněna tím, že je zápachový uzávěr otočný o 360°.

| | Domoplex | Duoplex | Varioplex |
|--|-----------------|----------|-----------|
| Stavební výška | 80 mm | 110 mm | 110 mm |
| Ø odtokového otvoru | 52, resp. 65 mm | 52 mm | 52 mm |
| Odtokový výkon (při výšce vodní hladiny 120 mm) | 0,73 l/s | 0,65 l/s | 0,53 l/s |



PRAKTICKÉ INFORMACE:

- materiály a upevňovací technika osvědčené během několika desetiletí,
- vhodné pro všechny sprchové vaničky s 52mm odtokem,
- odtokový výkon vyšší, než vyžadují normy,
- malý potřebný prostor pod sprchovou vaničkou.

Soupravy pro koupací vany Viega Multiplex a Rotaplex

NADČASOVÝ DESIGN, MODERNÍ TECHNIKA.

Malá stavební výška, kvalitní zpracování, vynikající design a spolehlivost jsou jen některé z vlastností, které vyhovují náročným požadavkům na funkční vanové soupravy pro moderní koupelny.



Multiplex Trio MT5 s funkcí přítoku

Možné varianty



M5, MT5, R5, RT5



M3, MT3, R3, RT3



M9/MT9



Multiplex Trio MT5, pro 52mm odtokové otvory model 6161.50



Rotaplex Trio RT5, pro 90mm odtokové otvory model 6141.60



M9/MT9: Výšku vodní hladiny a komfort při koupání lze zvýšit pouhým stisknutím designové rozety.

| | Multiplex odtok a přepad | Multiplex Trio přítok, odtok a přepad | Rotaplex odtok a přepad | Rotaplex Trio přítok, odtok a přepad |
|--|--------------------------|---------------------------------------|-------------------------|--------------------------------------|
| Montážní hloubka | 33 mm | 33 mm | 33 mm | 33 mm |
| Ø odtokového otvoru | 52 mm | 52 mm | 90 mm | 90 mm |
| Přítokový výkon (při tlaku 2,5 bar) | – | 0,33 l/s | – | 0,33 l/s |
| Odtokový výkon (při výšce vodní hladiny 300 mm) | 0,92 l/s | 0,92 l/s | 1,25 l/s | 1,25 l/s |
| Přepadový výkon (při výšce vodní hladiny 60 mm nad středem přepadového otvoru) | 0,63 l/s | 0,63 l/s | 0,63 l/s | 0,63 l/s |
| Designové rozety | M5, M3, M9 | MT5, MT3, MT9 | R3, R5 | RT3, RT5 |
| Elektrický pohon kuželky ventilu (pro připojení k systému Multiplex Trio E) | – | ✓ | – | ✓ |



PŘEHLED VÝHOD:

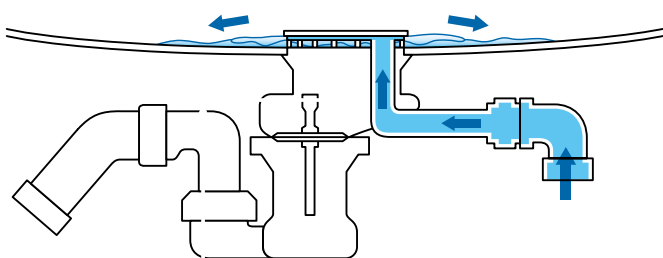
- tři varianty designu jsou kompatibilní se všemi funkčními jednotkami,
- přímý přítok vody přizpůsobený designu (jen řada Trio),
- pohyblivý zápachový uzávěr s větší odtokovou kapacitou,
- malý potřebný prostor díky ploché rozetě a úzkému vtokovému prvku,
- tři různé délky vyhovující téměř všem koupelnovým vanám a požadavkům,
- montážní hloubka 33 mm vhodná i pro vany s úzkým okrajem,
- snadná montáž díky flexibilnímu provedení přepadového tělesa a optimalizovanému vedení bovdenového lanka,
- regulace proudu nastavitelná podle parametrů přepadu.

Viega Multiplex Trio F a Rotaplex Trio F NÁPADITÉ A KOMFORTNÍ NAPOUŠTĚNÍ ZE DNA.

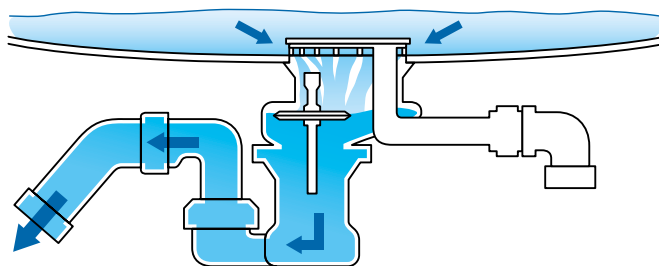
Modely Multiplex Trio F a Rotaplex Trio F nejsou jen velmi atraktivní. Při tichém napouštění vody ze dna dokážou být také velmi nenápadné. Přítok a odtok jsou oddělené, mají pojistku zpětného toku a trubkový přerušovač s certifikací DVGW.



Proudové napouštění ze dna u modelu Multiplex Trio F, resp. Rotaplex Trio F



Na přítoku je zamezovač zpětného toku a trubkový přerušovač.



Po otevření kuželky ventilu (na přání s elektronickým ovládáním) odtéká použitá voda obvyklým způsobem.



**Multiplex Trio F, pro 52mm odtokové otvory
model 6145.4**



**Rotaplex Trio F, pro 90mm odtokové otvory
model 6145.1**

| | Multiplex Trio F | Rotaplex Trio F |
|---|------------------|-----------------|
| Montážní hloubka | 33 mm | 33 mm |
| Ø odtokového otvoru | 52 mm | 90 mm |
| Přítokový výkon (při tlaku 2,5 bar) | 0,33 l/s | 0,33 l/s |
| Odtokový výkon (při výšce vodní hladiny 300 mm) | 0,85 l/s | 1,0 l/s |
| Přepadový výkon (při výšce vodní hladiny 60 mm nad středem přepadového otvoru) | 0,63 l/s | 0,63 l/s |
| Elektrický pohon kuželky ventilu (připojení k systému MT E) | ✓ | ✓ |



PŘEDNOSTI ŘADY F:

- téměř neslyšné napouštění vany ze dna,
- včetně podomítkového trubkového přerušovače s certifikátem DVGW,
- malý potřebný prostor díky ploché rozetě a úzkému přítoku,
- důkladné oddělení přítoku a odtoku,
- ploché přepadové těleso s hloubkou 33 mm, vhodné pro moderní vany s úzkým okrajem,
- úspora místa díky nízkému zápachovému uzávěru (jen 110 mm),
- různé délky vyhovující téměř všem koupacím vanám a požadavkům na design,
- snadná montáž díky flexibilnímu provedení přepadového tělesa a optimalizovanému vedení bovdenového lanka,
- pohyblivý zápachový uzávěr s větší odtokovou kapacitou.

Viega Multiplex Trio E

NAPROSTÉ UVOLNĚNÍ DÍKY PLNÉ AUTOMATIZACI.

Systém Viega Multiplex Trio E vnáší do koupelny Internet věcí. Tento inteligentní ovládací prvek lze řídit přes WiFi a internet – třeba na cestách, z mobilního telefonu, tabletu, počítače nebo notebooku.



Funkce

Elektronicky je možné regulovat teplotu, přitékající množství a výšku hladiny vody ve vaně. Přesně, pohodlně a dokonce s možností uložit si vlastní preferované teploty, výšku vodní hladiny a množství.

Ovládací prvky

Lze je rychle a snadno namontovat kamkoli na okraj vany, na vlastní podložku nebo pomocí doplňkové montážní sady také mimo vanu. Ovládací prvky jsou k dispozici ve třech provedeních.

Mísicí jednotka

Je malá, šikvná, lze ji umístit úplně skrytě a kdykoli pohodlně udržovat. Tato mísicí jednotka je kompatibilní se všemi odtokovými a přepadovými soupravami a přítokovými armaturami řady Multiplex a Rotaplex.

Ovládání

Chytré dálkové ovládání je kompatibilní se všemi mobilními přístroji se systémem Android, iOS nebo Windows. K ovládání se používá internetový prohlížeč, není nutné instalovat žádnou aplikaci.



**Ovládací prvky Multiplex Trio E3
model 6146.215**

Tento chromovaný ovládací prvek slouží k nastavení teploty, zapínání a vypínání. Umožňuje také regulovat přítékající množství vody.



Na otočném prvku s displejem se zobrazují vlastní předvolby, teplota a přítékající množství vody. Mírným stisknutím prvku se zobrazí uživatelská nabídka s dalšími funkcemi.



**Ovládací prvky Multiplex Trio E2
model 6146.2**

K ovládání slouží dva chromované ovládací prvky. Jeden se světelným kroužkem slouží k nastavení teploty vody a druhý jako vypínač.



Dalším prvkem se reguluje přítékající množství vody a přepíná se na ruční sprchu.



**Ovládací prvek Multiplex Trio E
model 6146**

Pro všechny funkce, jako je regulace teploty, přítékajícího množství vody nebo přepínání na ruční sprchu, se používá jeden centrální ovládací prvek.



Modul WiFi systému Multiplex Trio E

Všechny funkce lze ovládat dálkově z mobilního přístroje.



AUTOMATICKY SI VÁS ZÍSKÁ:

- možnost dálkového ovládání z mobilního telefonu, tabletu, počítače nebo notebooku,
- velká volnost uspořádání – viditelná část obslužné jednotky zabírá velmi málo místa,
- možnost montáže na okraj vany nebo pomocí rozšiřovací sady na stěnu,
- plně automatická regulace teploty, přítékajícího množství a výšky hladiny vody, i když jste třeba teprve na cestě k domovu,
- funkce paměti k ukládání vlastních nastavení,
- automatické naplnění vany pomocí funkce vyvolání z paměti,
- vysoká úroveň bezpečnosti díky aktivní ochraně proti přetečení,
- skryté umístění mísící jednotky.

Zápachové uzávěry a odtokové ventily Viega DESIGN A TECHNIKA PRO KAŽDOU INSTALACI.



Působivý zápachový uzávěr Eleganta a sofistikované odtokové ventily Visign opět dokazují, že i klasické a praktické armatury mohou být překvapivě atraktivní a zároveň velmi funkční.

Možné varianty



Eleganta
model 5788



Eleganta set
model 5788.4



Lahvový zápa-
chový uzávěr
model 5753



Trubkový zápa-
chový uzávěr
model 5611



Zápachový uzávěr
model 5421



Trubkový zápa-
chový uzávěr
model 5535

Atraktivněji snad zápach řešit nejde

Chromovaná mosaz s vysokým leskem, lahvový nebo trubkový tvar, optimální podmínky proudění a integrovaná zápachová bariéra. Mezi těmito zápachovými uzávěry se najde ideální řešení pro každou koupelnu.

Otevřené odtokové ventily

Univerzální a vřetenové ventily Viega jsou buď nezavíratelné, nebo používají moderní západkový mechanismus. Zavírají a otvírají se dnes běžným způsobem – mírným stisknutím krytky.

**Vzhledové varianty**

**Vřetenový ventil
Visign V1
model 5432/5433**



**Vřetenový ventil
Visign V1
model 5430/5431**



**Univerzální ventil
Visign V1
model 5438/5439**



**Univerzální ventil
Visign V1
model 5439.5**



**Univerzální
ventil
model 5125**



**Univerzální
ventil
model 5121**

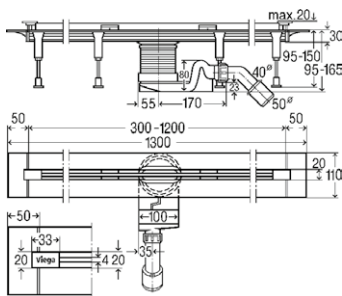
**INFORMACE PRO ODBORNÍKY:**

- kvalitní design,
- snadná, rychlá montáž,
- odolný chromovaný povrch,
- utěšňovací materiál, který se nescíslněkrát osvědčil v technologii trubkových spojů.

Odvodňovací technika Viega pro koupelny

SORTIMENT.

Široký sortiment odvodňovací techniky Viega pro koupelny nabízí opravdu pro všechny oblasti kvalitní výroby s vynikajícím designem. Od souprav pro koupací vany přes sprchové a stěnové žlábků, odvodňovací prvky pro sprchové vaničky a umyvadla až po koupelňové a podlahové odtoky. Samozřejmě je stálý důraz na flexibilitu, kvalitu a spolehlivost.

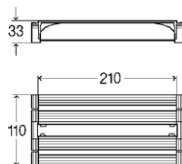


Sprchový žlábek Advantix Vario

pro spojenou izolaci
z plastu
základní těleso, model 4965.10
mříčkový rošt matný, model 4965.30

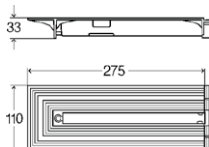
stavební výška 95–150 mm
výška vodní uzávěry 50 mm
odtok DN 40/50

volitelně sanační model
základní těleso, model 4966.10



Spojka Advantix Vario

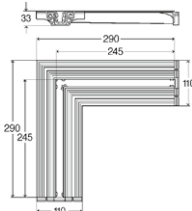
ke spojení dvou sprchových žlábků
model 4965.12



Ukončovací kus Advantix Vario

k prodloužení základního tělesa Vario
model 4965.16

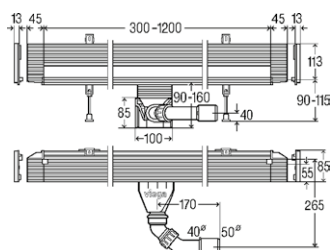
volitelně sanační model, model 4966.16



Rohový spojovací kus 90° Advantix Vario

ke spojení dvou sprchových žlábků
model 4965.14

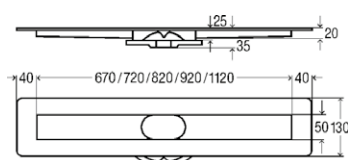
v nabídce i sanační model 4966.14



Stěnový žlábek Advantix Vario
 pro spojenou izolaci
 z plastu
 základní těleso, model 4967.10
 rošt, model 4967.30

stavební výška 90–160 mm
 výška vodní uzávěry 50 mm
 odtok DN 40/50

volitelně sanační model
 základní těleso, model 4968.10

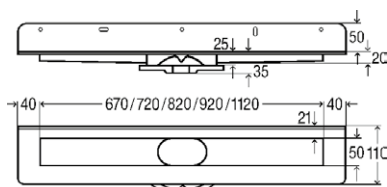


Sprchový žlábek Advantix (stavebnice)

pro spojenou izolaci, z ušlechtilé oceli
 pískovaná utěšňovací příruba
 základní těleso, model 4982.10
 zápachový uzávěr, model 4982.92
 sada nastavitelných podpěr, model 4982.90
 rošt ER10 matný, model 4982.50

stavební výška od 95 mm
 výška vodní uzávěry 50 mm
 odtok DN 40 s přechodovým kusem na DN 50

volitelně zápachový uzávěr
 svislý, model 4982.94
 pro rekonstrukce, model 4982.93
 sada nastavitelných podpěr pro rekonstrukce,
 model 4982.91

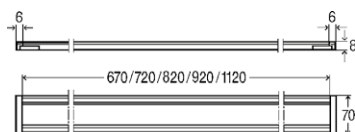


Stěnový žlábek Advantix (stavebnice)

pro spojenou izolaci
 z ušlechtilé oceli, pískovaná utěšňovací příruba
 základní těleso, model 4982.20
 zápachový uzávěr, model 4982.92
 sada nastavitelných podpěr, model 4982.90
 rošt ER11 matný, model 4982.60

stavební výška 100 mm
 výška vodní uzávěry 50 mm
 odtok DN 40 s přechodovým kusem na DN 50

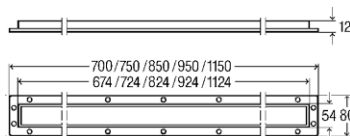
volitelně zápachový uzávěr
 svislý, model 4982.94
 pro rekonstrukce, model 4982.93
 sada nastavitelných podpěr pro rekonstrukce,
 model 4982.91



Montážní rám Advantix

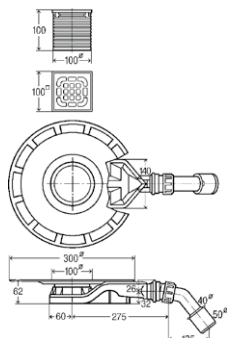
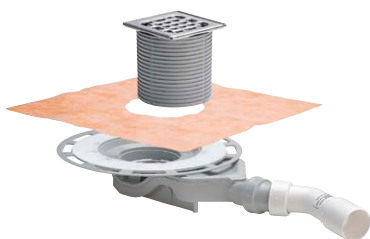
hraná kontura
 model 4982.30

volitelně zaoblená kontura
 model 4982.40



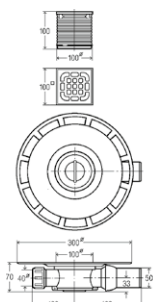
Montážní rám Advantix

standard
 model 4982.45



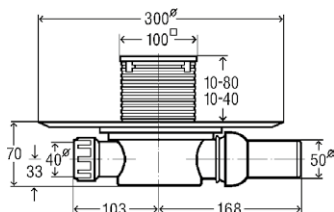
Koupelnový odtok Advantix 62 mm
pro spojenou izolaci
model 4980.61

stavební výška 62 mm (sanační odtok)
nástavec s rámem z ušlechtilé oceli a roštem
výška vodní uzávěry 25 mm
odtok DN 40/50



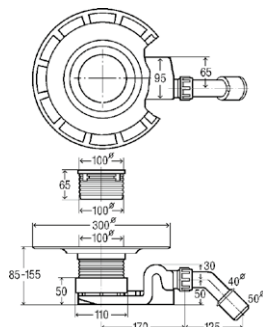
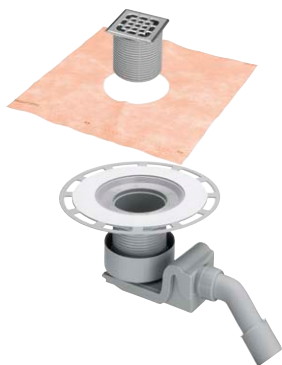
Koupelnový odtok Advantix 70 mm
pro spojenou izolaci
model 4939

stavební výška 70 mm
nástavec s rámem z ušlechtilé oceli a roštem
výška vodní uzávěry 30 mm
odtok DN 50



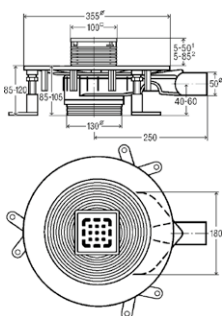
**Koupelnový odtok Advantix 70 mm
bezpečný proti zápachu**
pro spojenou izolaci
model 4936.4

stavební výška 70 mm
nástavec s rámem z plastu nebo
ušlechtilé oceli a roštem
výška vodní uzávěry 30 mm
odtok DN 50



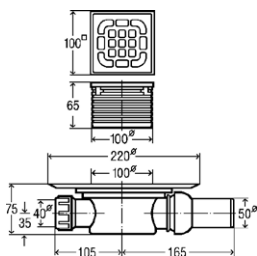
Koupelnový odtok Advantix 85 mm
pro spojenou izolaci
model 4927

stavební výška 85–155 mm
nástavec s rámem z ušlechtilé oceli a roštem
výška vodní uzávěry 50 mm
odtok DN 40/50



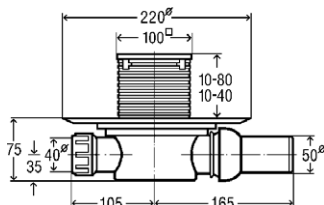
Koupelnový odtok Advantix Top 85 mm
pro spojenou izolaci
model 4914.20

stavební výška 85–120 mm
nástavec s rámem z plastu nebo ušlechtilé
oceli a roštem
vodní uzávěra zabezpečená proti zpětnému
vzdutí a nastavitelná v rozmezí 35–50 mm
odtok DN 50



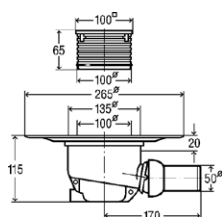
Koupelnový odtok Advantix
pro standardní utěsnění
model 4935.1

stavební výška 75 mm
nástavec s rámem z plastu a nerezovým roštem
výška vodní uzávěry 50 mm
odtok DN 50



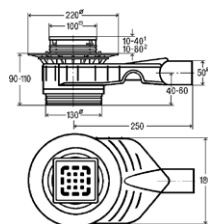
Koupelnový odtok Advantix bezpečný proti zápachu
pro standardní utěsnění
model 4936.2

stavební výška 75 mm
nástavec s rámem a roštem volitelně z plastu nebo nerez
výška vodní uzávěry 50 mm
odtok DN 50



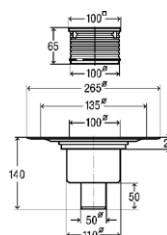
Koupelnový odtok Advantix
pro standardní utěsnění
model 4921.76

stavební výška 115 mm
nástavec s rámem z plastu a s nerezovým roštem
výška vodní uzávěry 50 mm
odtok DN 50



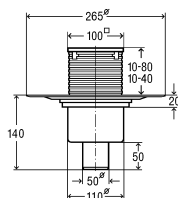
Koupelnový odtok Advantix Top
pro standardní utěsnění
model 4914.10

stavební výška 90–110 mm
nástavec s rámem z plastu nebo ušlechtilé oceli s roštem
vodní uzávěra zabezpečená proti zpětnému vzdučí a nastavitelná v rozmezí 35–50 mm
odtok DN 50



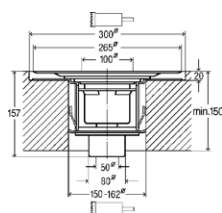
Koupelnový odtok Advantix
pro standardní utěsnění
model 4926

stavební výška 140 mm
nástavec s rámem z plastu a s nerezovým roštem
výška vodní uzávěry 50 mm
odtok DN 50



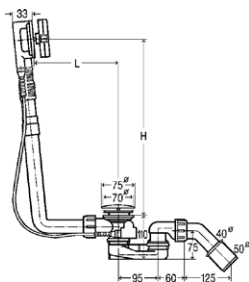
Koupelnový odtok Advantix bezpečný proti zápachu
pro standardní utěsnění
model 4936.3

stavební výška 140 mm
nástavec s rámem z plastu
výška vodní uzávěry 30 mm
odtok DN 50



Koupelnový odtok Advantix R 120
(třída odolnosti proti požáru F30–F120)
model 4926.20

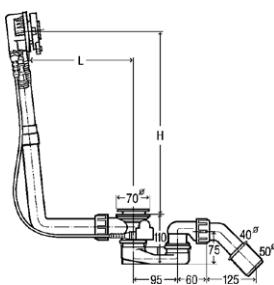
stavební výška 140 mm
výška vodní uzávěry 50 mm
odtok DN 50
volitelně nerezový rošt
s rámem z plastu, model 4934.1
s rámem z ušlechtilé oceli, model 4934.2



Odtok/přepad Multiplex

Visign M5
model 6162.45

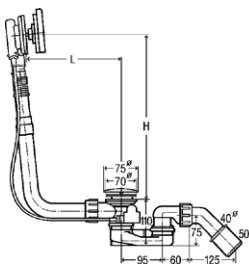
výška vodní uzávěry 50 mm
odtok DN 40/50
L 100–260, H 180–400



Odtok a přepad Multiplex Trio

pro přítok vody přes přepadové těleso
Visign MT5
model 6161.52
vybavovací sada, model 6161.01

výška vodní uzávěry 50 mm
odtok DN 40/50
L 100–260, H 180–400

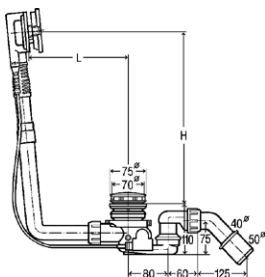


Odtok a přepad Multiplex Trio

pro přítok vody přes přepadové těleso
se zvýšením vodní hladiny o 5 cm
Visign MT9
model 6170.10

výška vodní uzávěry 50 mm
odtok DN 40/50
L 100–260, H 180–400

k dispozici také v provedení Multiplex
model 6171.10

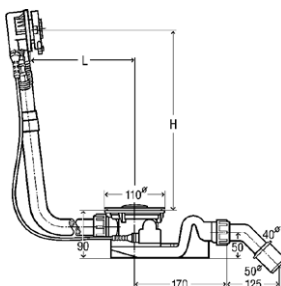


Odtok a přepad Multiplex Trio F

pro přítok vody přes odtokové těleso
model 6145.4

výška vodní uzávěry 50 mm
odtok DN 40/50
L 100–260, H 180–350

k dispozici také v provedení Rotaplex Trio F
model 6145.1

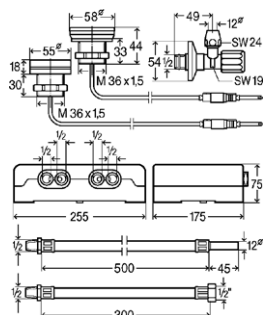


Odtok a přepad Rotaplex Trio

pro přítok vody přes přepadové těleso
Visign RT5
model 6141.62
vybavovací sada, model 6141.01

výška vodní uzávěry 50 mm
odtok DN 40/50
L 150–400, H 180–430

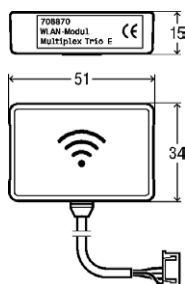
k dispozici také v provedení Rotaplex
model 6141.62 + vybavovací sada
model 6141.01



Armatura Multiplex Trio E3
elektronická míšící jednotka
se dvěma ovládacími prvky
model 6146.215

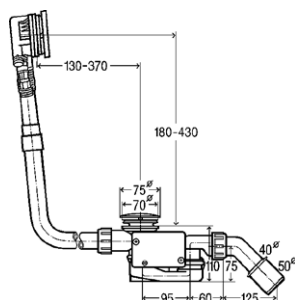
pochromovaný ovládací prvek
pochromovaný prvek s displejem ze skla

k dispozici také s jedním ovládacím prvkem
model 6146
k dispozici také se dvěma ovládacími prvky
model 6146.2



Modul WiFi systému Multiplex Trio E

k dálkovému ovládnání systému Multiplex Trio E
z mobilních přístrojů (Android, iOS, Windows)
přímo nebo přes internet

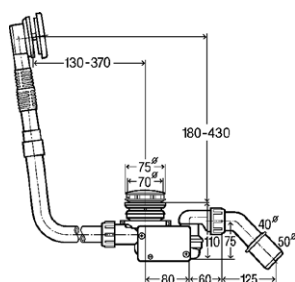


Odtok a přepad Multiplex Trio

pro přítok vody přes přepadové těleso
s elektrickým ovládnáním kuželky ventilu
model 6175.1

výška vodní uzávěry 50 mm
odtok DN 40/50

k dispozici také v provedení Rotaplex Trio
model 6175.2

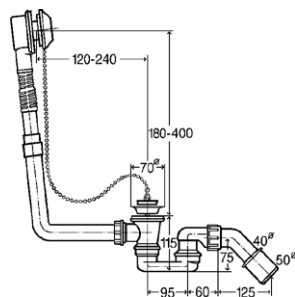


Odtok a přepad Multiplex Trio F

pro přítok vody přes odtokové těleso
s elektrickým ovládnáním kuželky ventilu
model 6148.1

výška vodní uzávěry 50 mm
odtok DN 40/50

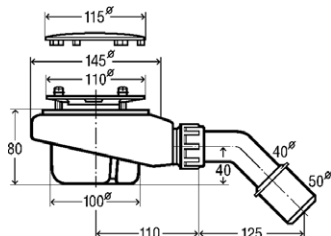
k dispozici také v provedení Rotaplex Trio
model 6148.2



Odtok a přepad Citaplex

rozeta z ušlechtilé oceli
model 6176.45

výška vodní uzávěry 50 mm
odtok DN 40/50

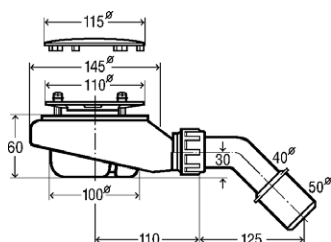


Odtok Tempoplex

pro sprchové odtoky s odtokem Ø 90 mm s pochromovanou krytkou upevňovací příruba z ušlechtilé oceli model 6961

výška vodní uzávěry 50 mm
odtok DN 40/50

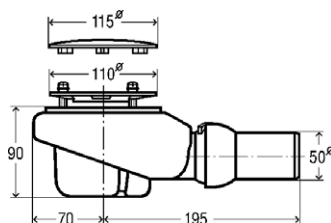
k dispozici také ve svislé verzi model 6962



Odtok Tempoplex

stavební výška 60 mm pro sprchové odtoky s odtokem Ø 90 mm s pochromovanou krytkou upevňovací příruba z ušlechtilé oceli model 6963

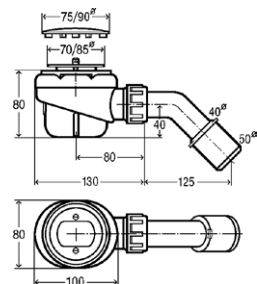
výška vodní uzávěry 30 mm
odtok DN 40/50



Odtok Tempoplex Plus

vysoký odtokový výkon pro sprchové odtoky s odtokem Ø 90 mm s pochromovanou krytkou upevňovací příruba z ušlechtilé oceli model 6960

výška vodní uzávěry 50 mm
odtok DN 50

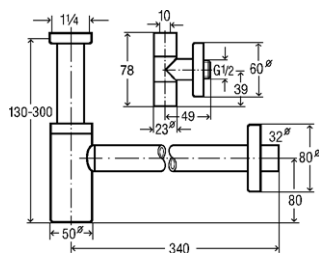


Odtok Domoplex

pro sprchové odtoky s odtokem Ø 52 mm s pochromovanou krytkou upevňovací příruba z ušlechtilé oceli model 6928

výška vodní uzávěry 50 mm
odtok DN 40/50

k dispozici také ve svislé verzi model 6921

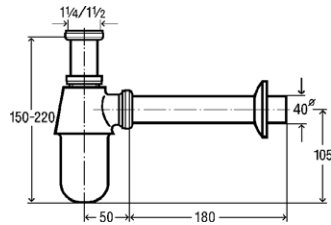


Eleganta set 1 – lahvový zápachový uzávěr

s rohovými ventily Eleganta pochromovaná mosaz model 5788.4

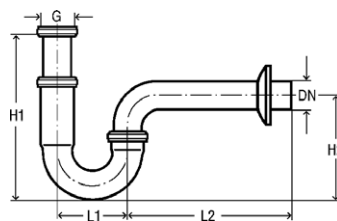
výška vodní uzávěry 50 mm
připojení DN 32 mm

k dispozici také bez rohových ventilů model 5788



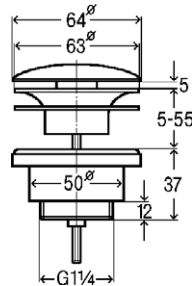
Lahvový zápachový uzávěr
pochromovaná mosaz
model 5763

výška vodní uzávěry 50 mm
připojení DN 32 mm



Trubkový zápachový uzávěr
pochromovaná mosaz
model 5611

výška vodní uzávěry 50 mm
připojení DN 32 mm
L1 75, L2 170, H1 140-190, H2 115 mm

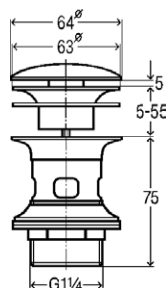


Univerzální ventil

Visign V1
s kulatou zaklapávací krytkou
připojení 1 1/4
model 5439

k dispozici také se čtvercovou krytkou
model 5441

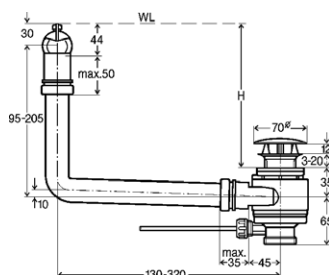
k dispozici také v různých dalších provedeních



Vřetenový ventil

Visign V1
s kulatou zaklapávací krytkou
s výřezy přepadu
připojení 1 1/4
model 5433

k dispozici také s pevnou krytkou
model 5432



Odtok a přepad

s integrovanou funkcí přepadu
pro umyvadla bez přepadu
připojení 1 1/4
model 5420.1



Viega s.r.o.

Zdikovská 61/3030
150 00 Praha 5
Česká republika

CZ 777 906-11/17-117589 · Změny vyhrazeny.

Viega s.r.o.

Hrušovská 2969/13
702 00 Ostrava
Česká republika

Telefon +420 595 054-933
Fax +420 595 054-162

info@viega.cz
viega.cz

