

Návrh doporučených cen Viega Visign 2022

Technika, design a komfort
pro vaši koupelnu.



viega

UPOZORNĚNÍ

Požadavky na řemeslný obor jsou veliké: příkladně provedené výstavby novostaveb i renovace stejně jako důsledná úspora energií a použití chytrých materiálů ve všech oblastech jsou zásadní témata příštích let.

S našimi produktovými inovacemi vám usnadňujeme každodenní práci.

Naším vysokým nárokům na kvalitu odpovídá získaná široká škála certifikací: systém managementu kvality (ČSN EN ISO 9001) stejně jako systém managementu hospodaření s energií (ČSN EN ISO 50001) a systém enviromentálního managementu (ČSN EN ISO 14001). Vyobrazení a údaje těchto podkladů jsou nezávazné. Zlepšení v rámci technického pokroku si vyhrazujeme. Údaje o materiálech se vztahují k dílům přicházejícím do styku s vodou. Míry jsou uvedeny v mm nebo v palcích. Všechny doporučené ceny v Kč jsou uvedeny za kus. Vyjimky jsou vždy vyznačeny. Ceny jsou nezávazné. Prodej produktů probíhá přes odborné velkoobchody. Pojem „Viega“ uváděný na webových stránkách se významově vztahuje vždy buď k jedné ze společností skupiny Viega, nebo ke značce Viega. Jednotlivé společ-

nosti patřící pod podnikovou skupinu Viega jsou právně oddělené, samostatné jednotky a jednají samostatně. Pojem „Viega“ proto nemusí nutně znamenat odkaz na jednu konkrétní společnost.

Nezávazná cenová doporučení:

Viega prodává pouze specializovaným velkoobchodům. Každý velkoobchod má své vlastní podmínky prodeje a systém slev, na který nemáme žádný vliv. Uvedené cenové kalkulace jsou pouhým odhadem a propočtem možných prodejních cen velkoobchodu, které nijak neovlivňujeme. Uvedené cenové kalkulace slouží jako pomoc projektantům odhadovat v jejich plánech náklady spojené s použitím systémů od Viega. Aktuální prodejní ceny však určuje a vyjednává velkoobchod se svými zákazníky a mohou se tak od našich odhadů značně lišit. Naše odhady cen neobsahují daň z přidané hodnoty.

Vydáno v červnu 2022



OBSAH

4

Viega Prevista Dry

8

Viega Prevista Dry Plus

12

Viega Prevista Pure

14

Ovládací desky Viega Visign

32

Ovládací desky Viega Visign pro pisoáry

36

Viega Advantix Cleviva

44

Sprchové žlábký Viega Advantix

50

Viega Advantix Vario

58

Koupelnové a podlahové odtoky Viega Advantix

64

Vanové armatury Viega

76

Odtoky Tempoplex pro sprchové vaničky

78

Umyvadlové odtoky Viega



Viega Prevista Dry

INSTALAČNÍ TECHNIKA, KTERÁ VÁS ZAUJME SVOU JEDNODUCHOSTÍ.

Jednoduchá instalace, maximální tvůrčí svoboda: Při vývoji našeho nového předstěnového systému jsme zohlednili naše zkušenosti a vaše nápady. Výsledek: Viega Prevista. Nová generace předstěnové techniky. Šetří pracovní dobu a nabídne vám i vašim zákazníkům maximální možný komfort.

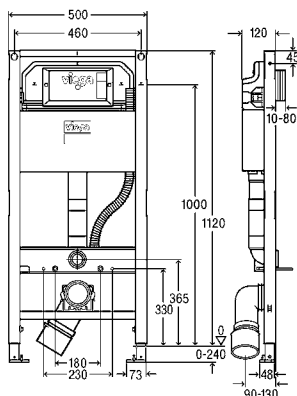
i

VÝHODY PRO VÁS:

- s univerzální nádržkou pro různé instalační postupy,
- snadná a rychlá montáž jen s minimem náradí,
- rám prvku 40 × 40 mm, vysoká stabilita,
- prvek pro jednotlivou montáž na stěnu, rámovou konstrukci a montáž na kolejnici,
- využití v soukromé i veřejné sféře,
- splňuje běžné protipožární požadavky.

Více zjistíte na:
viega.cz/Prevista





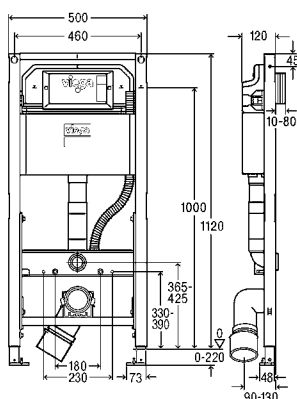
Prevista Dry-WC prvek s přípojem WC spršky 1120 mm

- možnost dodatečného objednání Prevista Dry-sada podpěr model 8570.37
- pro předstěnovou montáž je zapotřebí objednat: Prevista Dry-upevňovací sada model 8570.36
- ocel, PE
- kompatibilní se všemi WC ovládacími deskami Prevista, integrace do systému Prevista Dry Plus, 2množstevní splachovací systém, bezbariérové provedení

model 8522

Nyní
výhodná
cena

iv	š	bal	artikl	Kč
1120	500	1/15	771 980	6.944,03



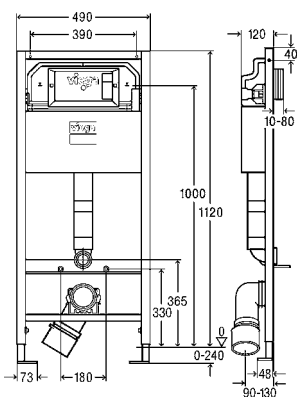
Prevista Dry-WC prvek nastavitelná výška sanitární keramiky s přípojem WC spršky 1120 mm

- možnost dodatečného objednání Prevista Dry-sada podpěr model 8570.37
- pro předstěnovou montáž je zapotřebí objednat: Prevista Dry-upevňovací sada model 8570.36
- ocel, PE
- kompatibilní se všemi WC ovládacími deskami Prevista, integrace do systému Prevista Dry Plus, variabilně nastavitelná výška sanitární keramiky, 2množstevní splachovací systém, bezbariérové provedení

model 8521

iv	š	VN	bal	artikl	Kč
1120	500	330-390	1/15	771 997	10.822,48

VN = možnost nastavení výšky



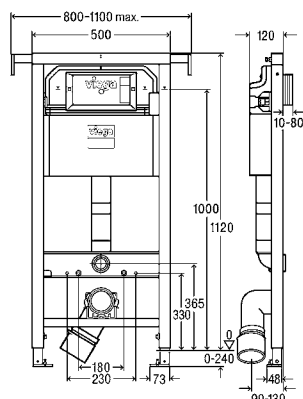
Prevista Dry-WC prvek objektová varianta 1120 x 490 mm

- není vhodné pro Prevista Dry Plus
- pro předstěnovou montáž je zapotřebí objednat: Prevista Dry-upevňovací sada model 8180.73
- ocel, PE
- kompatibilní se všemi WC ovládacími deskami Prevista, 2množstevní splachovací systém

model 8524

Nyní
výhodná
cena

iv	š	bal	artikl	Kč
1120	490	1/15	771 973	7.038,00



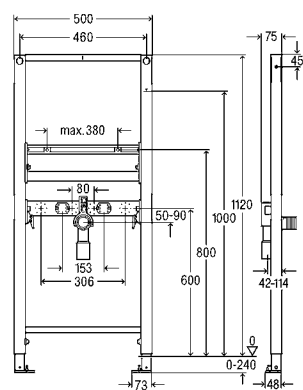
Prevista Dry-WC prvek s bočním upevněním 1120 mm

- možnost dodatečného objednání Prevista Dry-sada podpěr model 8570.37
- ocel, PE
- kompatibilní se všemi WC ovládacími deskami Prevista, 2množstevní splachovací systém, bezbariérové provedení

model 8521.34

Nyní
výhodná
cena

iv	š	bal	artikl	Kč
1120	500	1/11	772 055	7.659,00



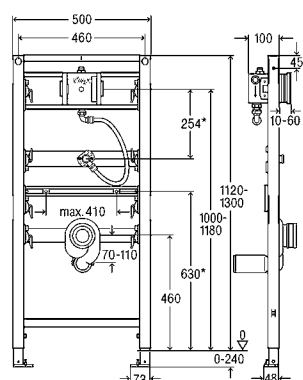
Prevista Dry-umyvadlový prvek 1120 mm

výškově nastavitelné přípoje

- pro následující produkty a použití: umyvadlo se stojánkovou baterií
- pro předstěnovou montáž je zapotřebí objednat: Prevista Dry-upevňovací sada model 8570.36
- ocel
- integrace do systému Prevista Dry Plus

model 8535

iv	š	bal	artikl	Kč
1120	500	1/10	776 183	5.552,22

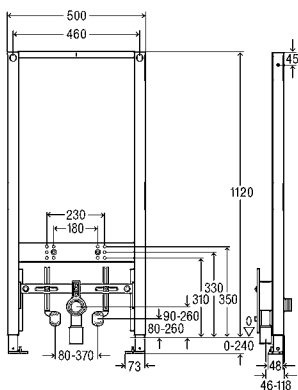


Prevista Dry-pisoárový prvek s univerzálním vodním přípojem 1120-1300 mm

- pro předstěnovou montáž je zapotřebí objednat: Prevista Dry-upevňovací sada model 8570.36
- ocel
- kompatibilní se všemi pisoárovými ovládacími deskami Prevista, integrace do systému Prevista Dry Plus

model 8560.32

iv	š	bal	artikl	Kč
1120-1300	500	1/12	776 411	12.342,43



Prevista Dry-bidetový prvek 1120 mm

- pro následující produkty a použití: závěsný bidet
- pro předstěnovou montáž je zapotřebí objednat: Prevista Dry-upevňovací sada model 8570.36
- ocel
- integrace do systému Prevista Dry Plus

model 8568

iv	š	bal	artikl	Kč
1120	500	1/10	776 442	11.017,27



Prevista Dry-upevňovací sada univerzální

- pro následující produkty a použití: upevnění prvků Prevista Dry, jednotlivá montáž přímo na těleso stavby, rohová montáž na masivní stěnu nebo kovovou rámovou konstrukci
- možnost nastavení hloubky 120–200 mm, možnost upevnit obložení

model 8570.36

ks	bal	artikl	Kč
2	1	776 619	769,44

ks = počet v sadě



Prevista Dry-upevňovací sada

- pro následující produkty a použití: jednotlivá montáž prvků Prevista Dry na masivní stěnu

model 8573

M	ks	bal	artikl	Kč
8	2	1	776 626	528,83

ks = počet v sadě

Viega Prevista Dry Plus

INDIVIDUÁLNÍ INSTALACE NA KOLEJNICE.

Pokud budete plánovat koupelnu v osobitém stylu, můžete pomocí Viega Prevista Dry Plus realizovat i neobvyklá přání. Systém kolejnic přitom umožňuje nejen maximální nezávislost při plánování, ale lze jej i snadno a rychle instalovat.

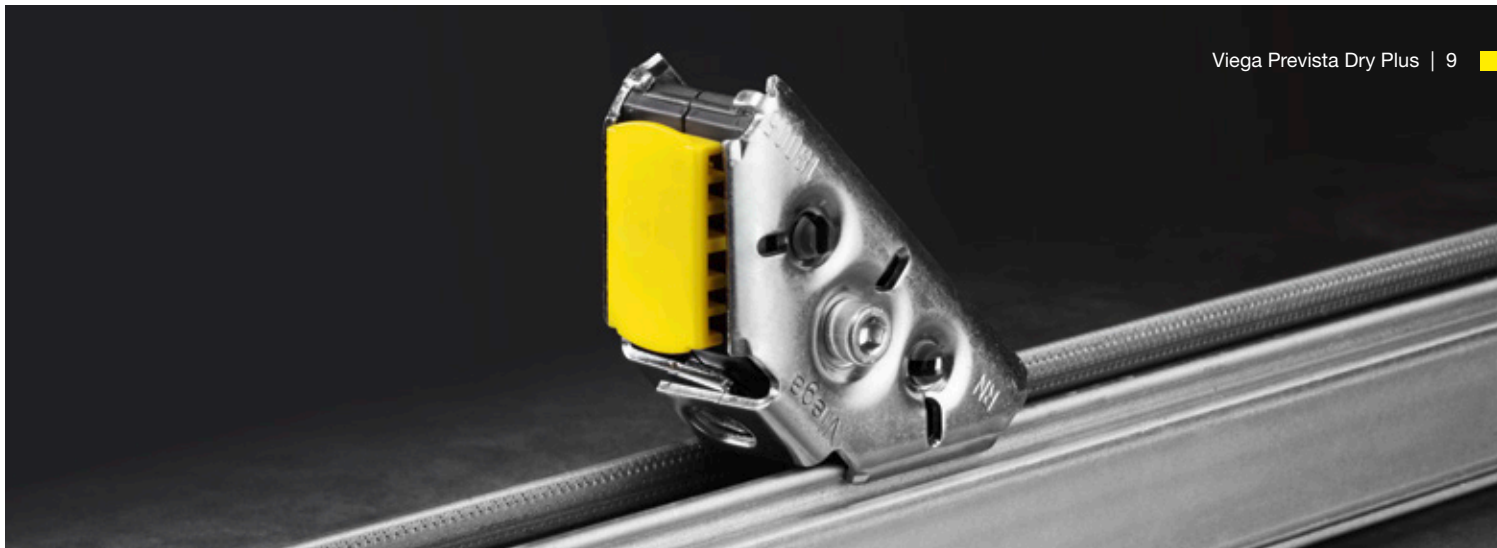


i

VŠECHNY VÝHODY NA PRVNÍ POHLED:

- předstěnové prvky, kolejnice a spojky kolejnic v jednom systému pro výstavbu příček libovolných rozměrů,
- kolejnice: 5 m dlouhá, spojky kolejnic: lichoběžníkové, mohou být namontovány v úhlu 90° nebo 45° na otevřenou nebo uzavřenou stranu kolejnic,
- snadné nasazení a pevné zaražení pomocí patky prvku na montážní kolejnici,
- montáž prvku na kolejnici probíhá pomocí 2 spojek kolejnic,
- minimální potřeba nářadí k montáži (skládací metr, vodováha, klíč vel. 13, klíč s vnitřním šestihranem),
- bezhlučné zkrácení kolejnice pomocí sekačky kolejnic,
- maximální svoboda designu, rychlá instalace.

Více zjistíte na:
viega.cz/Prevista



KOMPONENTY



Prevista Dry Plus-montážní kolejnice

- pro následující produkty a použití: předstěnová a dělicí konstrukce, buď polopříčková, nebo na výšku místnosti
- pozinkovaná ocel
- každých 30 cm předražené podélné otvory k upevnění na stěny, podlahy nebo stropy

model 8401

L	v	h	bal	artikl	Kč
5000	40	40	4	471 781	1.598,60



Prevista Dry Plus-kompletní sada

- pro následující produkty a použití: zhotovení částečně vysoké či na výšku místnosti vysoké předstěnové konstrukce nebo příčky

model 8400

S [m ²]	bal	artikl	Kč
1	114	471 545	1.966,08
3	54	471 750	4.801,80
5	54	471 767	6.981,03
10	45	471 774	12.016,13



Prevista Dry Plus-spojka kolejnic

- pro následující produkty a použití: připojení montážní kolejnice v 45° nebo 90° úhlu
- pro použití s následujícími výrobky: Prevista Dry Plus-montážní kolejnice model 8401
- pozinkovaná ocel
- kompletně předmontováno

model 8410

	bal	artikl	Kč
	10	471 798	137,75



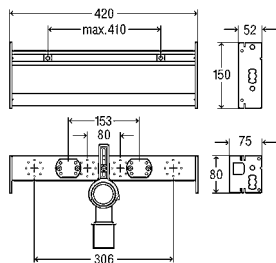
Prevista Dry Plus-sekačka kolejnic

- pro následující produkty a použití: krácení montážní kolejnice bez otřepů a děrování
- pro použití s následujícími výrobky: Prevista Dry Plus-montážní kolejnice model 8401
- ocel ošetřena práškovou barvou

model 8420

	bal	artikl	Kč
	1	471 866	65.738,96

MODULY/NOSIČE ARMATUR

**Prevista Dry Plus-umyvadlový modul**

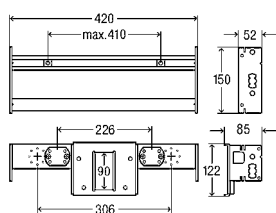
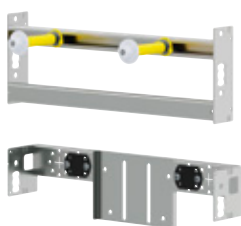
■ pro následující produkty a použití: umyvadlo se stojánkovou baterií
■ ocel

Vybavení

výškově nastavitelné a odhlučňené upevnění pro nástěnky Viega, upevňovací materiál pro modul a sanitární keramiku, odtokový oblouk DN40/50 s možností zkrácení, s pryžovou vsuvkou DN50/30

model 8545

š	bal	artikl	Kč
420	1/40	776 299	3.012,03

**Prevista Dry Plus-umyvadlový modul bezbariérové provedení**

■ pro následující produkty a použití: umyvadlo se stojánkovou baterií
■ ocel

Vybavení

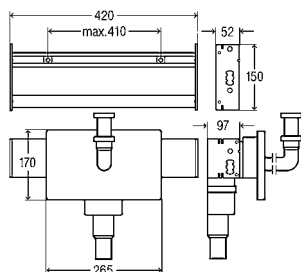
výškově nastavitelné a odhlučňené upevnění pro nástěnky Viega, univerzální držák podomítkového zápachového uzávěru, upevňovací materiál pro modul a sanitární keramiku

Upozornění

Univerzální držák podomítkového zápachového uzávěru k uchycení podomítkového zápachového uzávěru s pochromovanou krycí deskou (model 5633.1) a podomítkového zápachového uzávěru s bílou krycí deskou (model 5633.2).

model 8545.31

š	bal	artikl	Kč
420	1	776 305	4.605,64

**Prevista Dry Plus-umyvadlový modul s podomítkovým přípojovacím boxem**

■ pro následující produkty a použití: umyvadlo se stojánkovou baterií
■ ocel

Vybavení

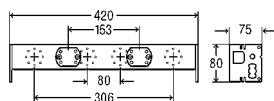
výškově nastavitelné upevnění, upevňovací materiál pro podomítkový přípojovací box, výškově nastavitelný zápachový uzávěr, pryžová vsuvka DN40/30, 2 stěnové průchodky, 2 rohové ventily G $\frac{1}{2}$ -G $\frac{3}{8}$, 2x dvojité přímé šroubení se svěrným šroubením pro měděnou trubku d10, 2 přípojovací pochromované trubky d10, odtokové koleno 300 mm z pochromované mosazi, krycí deska z pochromovaného plastu pro podomítkový přípojovací box, upevňovací materiál pro modul a sanitární keramiku

Technická data

Max. zatížení 150 kg

model 8545.32

š	bal	artikl	Kč
420	1/40	776 312	14.097,58



**Prevista Dry Plus-nosič armatury
pro nástěnné armatury
zesílený**

■ ocel

Vybavení

odhlučňené upevnění pro nástěnky Viega, upevňovací materiál
model 8555.31

š	bal	artikl	Kč
420	1	776 336	1.428,59



Viega Prevista Pure

PREVISTA PURE: JASNÁ VOLBA PRO MOKROU STAVBU.

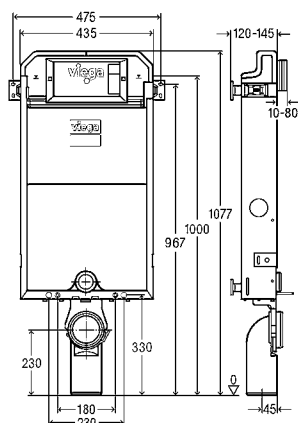
Nejmodernější předstěnová technika staví na osvědčených metodách. S univerzálními nádržkami Prevista Pure lze mokrou výstavbu realizovat kvalitní instalace s dlouhou životností.

i

VŠECHNY VÝHODY NA PRVNÍ POHLED:

- předstěnové bloky perfektně splňují požadavky mokré stavby,
- volitelně WC bloky v instalačních výškách 1077 a 820 mm,
- flexibilní nastavení hloubky u WC bloků,
- navíc může být WC blok ve výšce 820 mm ovládán zepředu nebo shora,
- kompatibilní s kteroukoli ovládací deskou Prevista.

Více zjistíte na:
viega.cz/Prevista



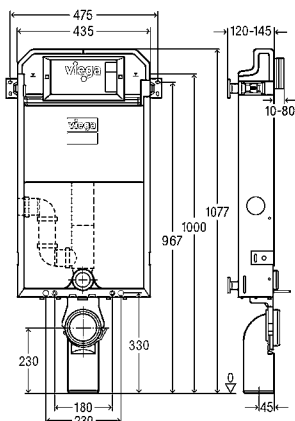
Prevista Pure-WC blok 1077 mm

- pro následující produkty a použití: zadržování a obezdění
- ocel
- kompatibilní se všemi WC ovládacími deskami Prevista, 2množstevní splachovací systém

model 8512

iv	bal	artikl	Kč
1077	1/12	771 928	4.935,30

Nyní
výhodná
cena



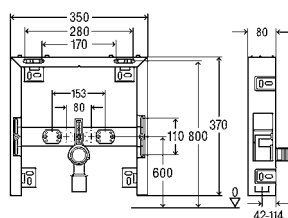
Prevista Pure-WC blok s přípojem na ventilátor 1077 mm

- pro následující produkty a použití: zazdění a obezdění
- kompatibilní se všemi WC ovládacími deskami Prevista, 2množstevní splachovací systém

model 8512.31

Nyní
výhodná
cena

iv	bal	artikl	Kč
1077	1/12	771 959	5.382,00



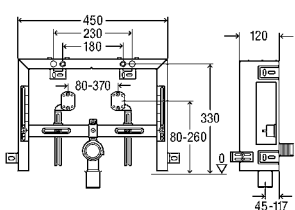
Prevista Pure-umyvadlový blok

- pro následující produkty a použití: umyvadlo se stojánkovou baterií, zazdění a obezdění

- ocel

model 8550

	bal	artikl	Kč
	1/40	776 596	4.992,96



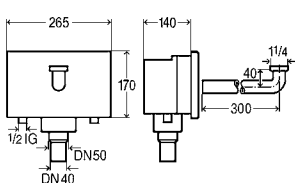
Prevista Pure-bidetový blok

- pro následující produkty a použití: závěsný bidet, zazdění a obezdění

- ocel

model 8569

	bal	artikl	Kč
	1/42	776 602	6.679,20



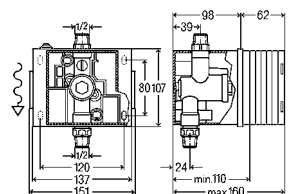
Podomítkový připojovací box

- pro následující produkty a použití: umyvadlo se stojánkovou baterií

- plast

model 8314

	bal	artikl	Kč
	1/40	734 817	5.717,33



Prevista Pure-pisoárová splachovací sada

- pro následující produkty a použití: pisoár s podomítkovým splachovacím systémem, pisoárové ovládací desky pro systém Prevista (ruční a bezdotykové splachování)

model 8566

	bal	artikl	Kč
	1	785 994	4.387,64

Ovládací desky Viega Visign

DESIGN, KTERÝ JE OZDOBOU KAŽDÉHO PRVKU VIEGA PREVISTA.

Série ovládacích desek Visign for More a Visign for Style charakterizují čisté linie, dokonalý tvar a haptika, která pohladí každou ruku. Díky celosvětově inspirovaným materiálům a barvám, ladí série Visign se všemi aktuálními trendy keramiky a dlaždic. Ovládací desky Visign jsou kompatibilní se všemi splachovacími nádržkami a předstěnovými systémy Viega Prevista a nabízejí kromě atraktivního designu také překvapivě inteligentní techniku.

Kompatibilní
se všemi
splachovacími
nádržkami
Viega Prevista

JEDINEČNÝ DESIGN PRO KAŽDÝ PROSTOR

Více než 50 kvalitních designových variant, které lze nainstalovat ke každému předstěnovému prvku Viega Prevista.

ušlechtilý mat

pochromováno

ušlechtilá ocel,
kartáčováno

alpská bílá

černá lesk

černá mat

mořený dub

odstíny
mědi/zlata

pozlaceno

OCENĚNÝ DESIGN

DESIGN PLUS
powered by: **ISH**



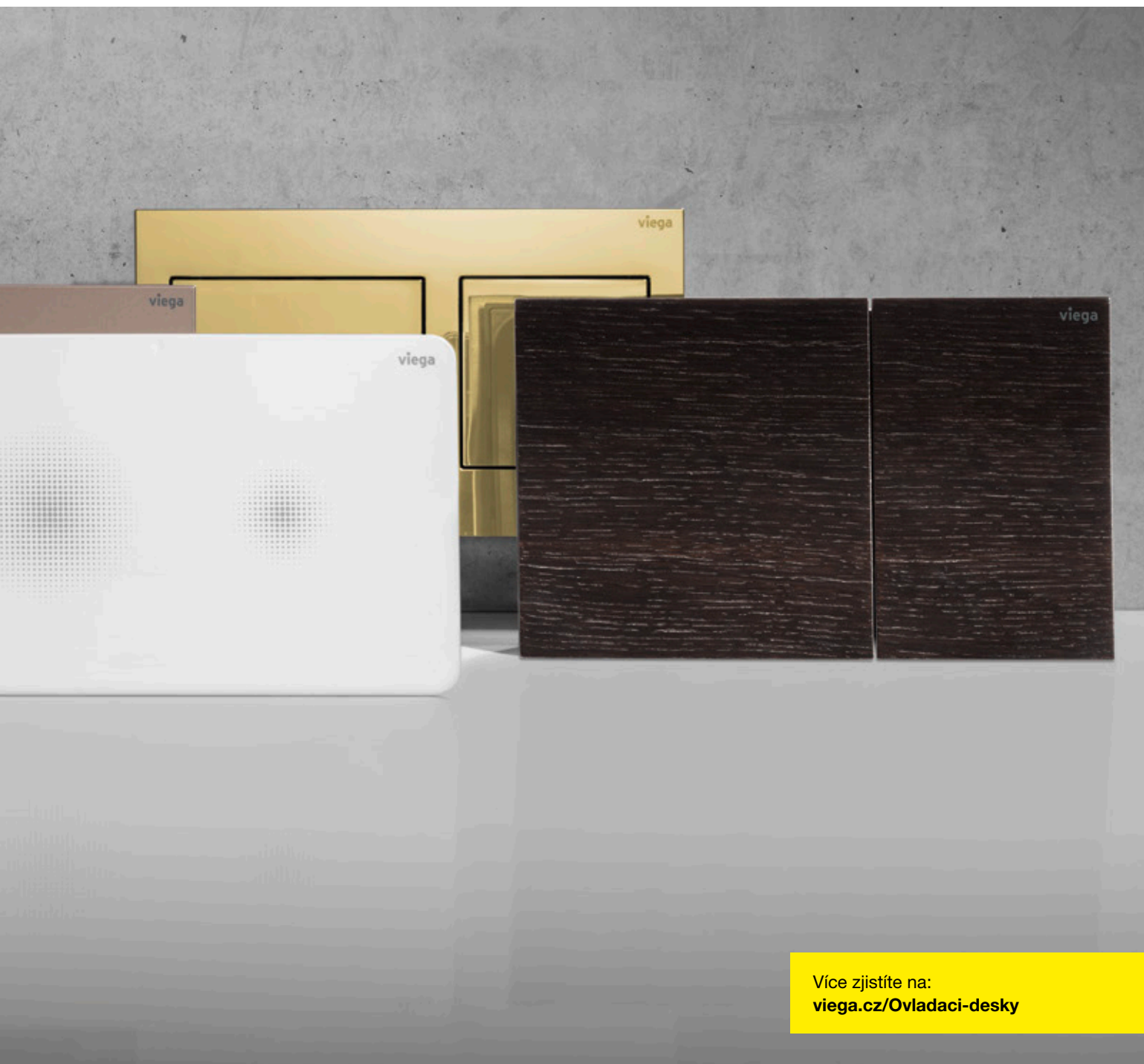
**INNOVATIONSPREIS
ARCHITEKTUR +
TECHNIK**



reddot winner 2020



reddot award 2019
winner



Více zjistíte na:
viega.cz/Ovladaci-desky

Visign for Style

SPOLEHLIVÁ TLAČÍTKA S NADČASOVÝM DESIGNEM.

Ovládací desky série Visign for Style přesvědčí komfortním ovládáním a spolehlivou technikou a jsou důkazem, že dokonalý design nemusí být vždy luxusem.



Pro snadnější rozhodování využijte online konfigurátor ovládacích desek



viega.cz/
Konfigurátor-
ovladacich-desek

VISIGN FOR STYLE 20



artikl 773 793



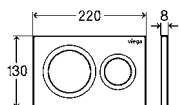
artikl 773 786



artikl 773 779



artikl 796 389


**WC ovládací deska Prevista
Visign for Style 20**

■ manuální splachování zepředu nebo shora, 2množstevní splachovací systém

Vybavení

úchytný rám, sada ovládacích kolíků, upevňovací čep
model 8610.1

Nyní
výhodná
cena

krycí deska	tlačný kus	bal	artikl	Kč
plast, alpská bílá	plast, alpská bílá	1	773 793	1.394,55
plast, ušlechtilý mat	plast, ušlechtilý mat	1	773 786	2.852,29
pochromovaný plast	pochromovaný plast	1	773 779	2.852,29
plast, černá mat	plast, černá mat	1	796 389	2.995,70

VISIGN FOR STYLE 21



artikl 773 250



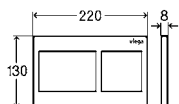
artikl 773 243



artikl 773 236



artikl 801 724


**WC ovládací deska Prevista
Visign for Style 21**

■ manuální splachování zepředu nebo shora, 2množstevní splachovací systém

Vybavení

úchytný rám, sada ovládacích kolíků, upevňovací čep
model 8611.1

Nyní
výhodná
cena

krycí deska	tlačný kus	bal	artikl	Kč
plast, alpská bílá	plast, alpská bílá	1	773 250	1.394,55
plast, ušlechtilý mat	plast, ušlechtilý mat	1	773 243	2.852,29
pochromovaný plast	pochromovaný plast	1	773 236	2.852,29
plast, černá mat	plast, černá mat	1	801 724	2.995,70



VISIGN FOR STYLE 23



artikl 773 151



artikl 773 069



artikl 773 052



artikl 801 731



artikl 773 175



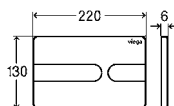
artikl 773 199



artikl 773 182



artikl 773 229



WC ovládací deska Prevista

Visign for Style 23

- manuální splachování zepředu nebo shora, 2množstevní splachovací systém

Vybavení

úchytný rám, sada ovládacích kolíků, upevňovací čep

model 8613.1

krycí deska	tlačný kus	bal	artikl	Kč
plast, alpská bílá	plast, alpská bílá	1	773 151	2.521,64
plast, ušlechtilý mat	plast, ušlechtilý mat	1	773 069	3.097,71
pochromovaný plast	pochromovaný plast	1	773 052	3.577,64
plast, černá mat	plast, černá mat	1	801 731	5.744,00
plast, černá lesk	plast, černá lesk	1	773 175	3.098,93
plast, ušlechtilá ocel, kartáčováno	plast, ušlechtilá ocel, kartáčováno	1	773 168	5.532,57
akryl černá lesk	akryl černá lesk	1	773 199	9.137,58
akryl, černá lesk	plast, ušlechtilá ocel, kartáčováno	1	773 182	9.137,58
plast, speciální barva	plast, speciální barva	1	773 205 ¹	n.d.
plast, barva kovu	plast, barva kovu	1	773 212 ¹	n.d.
plast, pozlaceno	plast, pozlaceno	1	773 229 ²	n.d.

¹⁾ Dodací lhůta pro program na zakázku: 8 týdnů plus doprava; zpětný odběr není možný!

²⁾ Dodací lhůta pro program na zakázku: 10 týdnů plus doprava; zpětný odběr není možný!

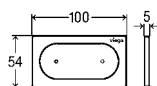
VISIGN FOR STYLE 23 – VZDÁLENÉ SPOUŠTĚNÍ SPLACHOVÁNÍ



artikl 773 083



artikl 773 076



Vzdálené spouštění splachování Prevista

Visign for Style 23

elektronicky

- pro následující produkty a použití: všechny podomítkové splachovací nádržky Prevista
- pouze v kombinaci s výrobkem: sada příslušenství model 8655.11
- v kombinaci s: sada pro hrubou stavbu model 8640.14
- manuální splachování, 2množstevní splachovací systém, s hygienickou funkcí Viega

Vybavení

úchytný rám

model 8640.1

krycí deska	tlačný kus	bal	artikl	Kč
plast, alpská bílá	plast, alpská bílá	1	773 083	4.668,19
pochromovaný plast	pochromovaný plast	1	773 076	6.559,58

VISIGN FOR STYLE 24



artikl 773 281



artikl 773 274



artikl 773 267



artikl 801 748



artikl 773 304



artikl 773 298



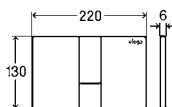
artikl 773 311



artikl 773 328



artikl 773 359



WC ovládací deska Prevista

Visign for Style 24

- pro následující produkty a použití: všechny podomítkové splachovací nádržky Prevista
- manuální splachování zepředu nebo shora, 2množstevní splachovací systém

Vybavení

úchytný rám, sada ovládacích kolíků, upevňovací čep

model 8614.1

krycí deska	tlačný kus	bal	artikl	Kč
plast, alpská bílá	plast, alpská bílá	1	773 281	2.524,08
plast, ušlechtilý mat	plast, ušlechtilý mat	1	773 274	3.100,70
pochromovaný plast	pochromovaný plast	1	773 267	3.581,09
plast, černá mat	plast, černá mat	1	801 748	5.624,26
plast, černá lesk	plast, černá lesk	1	773 304	3.101,92
plast, ušlechtilá ocel, kartáčováno	plast, ušlechtilá ocel, kartáčováno	1	773 298	5.537,90
akryl, černá lesk	plast, černá mat	1	773 311	9.137,58
akryl, černá lesk	plast, ušlechtilá ocel, kartáčováno	1	773 328	9.137,58
plast, speciální barva	plast, speciální barva	1	773 335 ¹	n.d.
plast, barva kovu	plast, barva kovu	1	773 342 ¹	n.d.
plast, pozlaceno	plast, pozlaceno	1	773 359 ²	n.d.

¹) Dodací lhůta pro program na zakázku: 8 týdnů plus doprava; zpětný odběr není možný!

²) Dodací lhůta pro program na zakázku: 10 týdnů plus doprava; zpětný odběr není možný!



Visign for More

NEJKVALITNĚJŠÍ MATERIÁLY PRO KAŽDÝ STYL.

Mořené dřevo, broušený nerez, sklo nebo kvalitní plast: ovládací desky Visign nabízejí širokou paletu materiálů a provedení. Jsou kombinací jedinečného designu a vytříbené techniky. Všechna tlačítka jsou kompatibilní se všemi typy nádržek Prevista a k jejich montáži není zapotřebí téměř žádné nářadí.



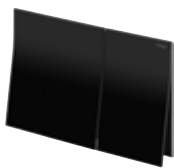
VISIGN FOR MORE 200



artikl 773 601



artikl 773 595



artikl 773 588



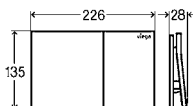
artikl 773 571



artikl 773 564



artikl 773 632



WC ovládací deska Prevista

Visign for More 200

- pro následující produkty a použití: všechny podomítkové splachovací nádržky Prevista
- manuální splachování zepředu, 2množstevní splachovací systém

Vybavení

úchytný rám, sada ovládacích kolíků, upevňovací čep

model 8620.1

krycí deska	tlačný kus	bal	artikl	Kč
plast, černá lesk	kov matné odstíny mědi/zlata	1	773 601	13.372,45
plast, černá lesk	kov, černá mat	1	773 595	13.372,45
pochromovaný plast	sklo, černá	1	773 588	11.083,53
pochromovaný plast	sklo, bílá	1	773 571	11.083,53
plast, černá lesk	mořený dub	1	773 564	13.372,45
plast, černá lesk	kov, speciální barva	1	773 618 ¹	n.d.
plast, černá lesk	kov, barva kovu	1	773 625 ¹	n.d.
plast, černá lesk	kov, pozlaceno	1	773 632 ²	n.d.

¹⁾ Dodací lhůta pro program na zakázku: 8 týdnů plus doprava; zpětný odběr není možný!

²⁾ Dodací lhůta pro program na zakázku: 10 týdnů plus doprava; zpětný odběr není možný!

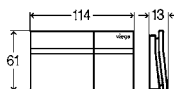
VISIGN FOR MORE 200 – VZDÁLENÉ SPOUŠTĚNÍ SPLACHOVÁNÍ



artikl 773 106



artikl 773 090



Vzdálené spuštění splachování Prevista

Visign for More 200

elektronické spuštění

- pro následující produkty a použití: všechny podomítkové splachovací nádržky Prevista
- pouze v kombinaci s výrobkem: sada příslušenství model 8655.11
- v kombinaci se sadou pro hrubou stavbu model 8640.14
- manuální splachování, 2množstevní splachovací systém, s hygienickou funkcí Viega

Vybavení

úchytný rám

Technická data

z výroby nastaveno částečné splachovací množství cca 3 l

z výroby nastaveno plné splachovací množství cca 6 l

Upozornění

Elektronickou sadu příslušenství je nutné objednat zvlášť.

Vhodné pro vestavbu do nábytku.

Upozornění k funkci Viega Hygiene: Pro podporu stanoveného provozu po detekci uživatele, je možné nastavit časové a množství intervaly.

Nastavitelné časové intervaly: vypnuto, 1 h, 12 h, 24 h, 72 h, 168 h.

Nastavitelná splachovací množství: 3 l, 7,5 l.

model 8641.1

tlačný kus	bal	artikl	Kč
sklo, černá	1	773 106	8.111,68
sklo, bílá	1	773 090	8.111,68

Visign for More 201 s osvětleným rámem k zabudování.

INNOVATIONSPREIS
ARCHITEKTUR +
TECHNIK



reddot award 2019
winner

VISIGN FOR MORE 201



artikl 773 526



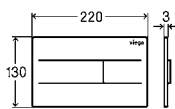
artikl 773 519



artikl 773 502



artikl 773 557



WC ovládací deska Prevista Visign for More 201 elektronická

- pro následující produkty a použití: všechny podomítkové splachovací nádržky Prevista
- možnost dodatečného objednání vestavného rámu s osvětlením model 8650.1
- pouze v kombinaci s výrobkem: sada příslušenství model 8655.11
- manuální splachování zepředu nebo shora, 2množstevní splachovací systém, s hygienickou funkcí Viega

Vybavení

úchytný rám, sada ovládacích kolíků, upevňovací čep

Technická data

z výroby nastaveno částečné splachovací množství cca 3 l
z výroby nastaveno plné splachovací množství cca 6 l

Upozornění

Elektronickou sadu příslušenství je nutné objednat zvlášť.
model 8621.1

krycí deska	tlačný kus	bal	artikl	Kč
kartáčovaná ušlechtilá ocel	kartáčovaná ušlechtilá ocel	1	773 526	9.380,93
ušlechtilá ocel, černá matná	ušlechtilá ocel, černá matná	1	773 519	9.380,93
ušlechtilá ocel, leštěná bílá	ušlechtilá ocel, leštěná bílá	1	773 502	9.380,93
ušlechtilá ocel, speciální barva	ušlechtilá ocel, speciální barva	1	773 533 ¹	n.d.
ušlechtilá ocel, barva kovu	ušlechtilá ocel, barva kovu	1	773 540 ¹	n.d.
ušlechtilá ocel, pozlacená	ušlechtilá ocel, pozlacená	1	773 557 ²	n.d.

¹⁾ Dodací lhůta pro program na zakázku: 8 týdnů plus doprava; zpětný odběr není možný!

²⁾ Dodací lhůta pro program na zakázku: 10 týdnů plus doprava; zpětný odběr není možný!

VISIGN FOR MORE 202



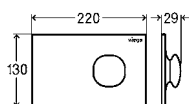
artikl 773 458



artikl 773 465



artikl 773 496

**WC ovládací deska Prevista****Visign for More 202****elektronická
s LED osvětlením**

- pro následující produkty a použití: všechny podomítkové splachovací nádržky Prevista
- pouze v kombinaci s výrobkem: sada příslušenství model 8655.11
- manuální splachování zepředu nebo shora, 2množstevní splachovací systém, s hygienickou funkcí Viega, s trvalým LED osvětlením

Vybavení

úchytný rám, sada ovládacích kolíků, upevňovací čep

Technická data

z výroby nastaveno částečné splachovací množství cca 3 l

z výroby nastaveno plné splachovací množství cca 6 l

Upozornění

Elektronickou sadu příslušenství je nutné objednat zvlášť.

model 8622.1

krycí deska	tlačný kus	bal	artikl	Kč
kov, leštěný bílý	kov, leštěný bílý	1	773 458	18.019,73
kov, leštěný bílý	kov, pochromováno	1	773 465	18.019,73
kov, speciální barva	kov, speciální barva	1	773 472¹	n.d.
kov, barva kovu	kov, barva kovu	1	773 489¹	n.d.
kov, pozlaceno	kov, pozlaceno	1	773 496²	n.d.

¹⁾ Dodací lhůta pro program na zakázku: 8 týdnů plus doprava; zpětný odběr není možný!

²⁾ Dodací lhůta pro program na zakázku: 10 týdnů plus doprava; zpětný odběr není možný!





VISIGN FOR MORE 204



artikl 773 663



artikl 773 656



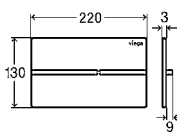
artikl 773 649



artikl 773 670



artikl 773 700



WC ovládací deska Prevista Visign for More 204 elektronická

- pro následující produkty a použití: všechny podomítkové splachovací nádržky Prevista
- možnost dodatečného objednání vestavného rámu s osvětlením model 8650.1
- pouze v kombinaci s výrobkem: sada příslušenství model 8655.11
- manuální splachování zepředu nebo shora, 2množstevní splachovací systém, s hygienickou funkcí Viega

Vybavení

úchytný rám, sada ovládacích kolíků, upevňovací čep

Technická data

z výroby nastaveno částečné splachovací množství cca 3 l
z výroby nastaveno plné splachovací množství cca 6 l

Upozornění

Elektronickou sadu příslušenství je nutné objednat zvlášť.
model 8624.1

krycí deska	tlačný kus	bal	artikl	Kč
kartáčovaná ušlechtilá ocel	kov, kartáčováno	1	773 663	9.953,21
ušlechtilá ocel, černá matná	kov, černá mat	1	773 656	9.953,21
leštěná ušlechtilá ocel	kov, pochromováno	1	773 649	9.953,21
ušlechtilá ocel, černá mat	kov, kartáčováno	1	773 670	9.953,21
ušlechtilá ocel, speciální barva	kov, speciální barva	1	773 687 ¹	n.d.
ušlechtilá ocel, barva kovu	kov, barva kovu	1	773 694 ¹	n.d.
ušlechtilá ocel, pozlacená	kov, pozlaceno	1	773 700 ²	n.d.

¹) Dodací lhůta pro program na zakázku: 8 týdnů plus doprava; zpětný odběr není možný!

²) Dodací lhůta pro program na zakázku: 10 týdnů plus doprava; zpětný odběr není možný!



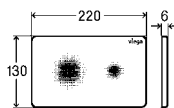
Senzitivní Visign for Style a Visign for More MAXIMÁLNÍ HYGIENA V KOUPELNĚ.

Příkladná čistota, snadná údržba a atraktivní design: to jsou senzitivní ovládací desky Visign for More 205 a Visign for Style 25. Obě přinášejí do každé koupelny komfortní splachování na nejvyšší úrovni. Desky vyvolají splachování, když se ruka přidrží těsně před požadovanou splachovací funkcí ovládací desky. Uživatelé si tak užijí nejen maximální komfort při splachování, ale vyhnou se i kontaktu s choroboplodnými zárodky a bakteriemi. Stejně čisté jako jejich design jsou i ovládací desky samotné: všechny povrchy se mimořádně snadno čistí a své přednosti si uchovávají pro dlouhá desetiletí.

SENZITIVNÍ VISIGN FOR STYLE 25



artikl 774 356



WC ovládací deska Prevista Visign for Style 25 senzitivní

- pro následující produkty a použití: všechny podomítkové splachovací nádržky Prevista
- pouze v kombinaci s výrobkem: sada příslušenství model 8655.11
- potišteno lakem se světlými odlesky
- bezdotykové splachování zepředu nebo shora, 2množstevní splachovací systém, s hygienickou funkcí Viega

Vybavení

úchytný rám, sada ovládacích kolíků, upevňovací čep

Technická data

z výroby nastaveno částečné splachovací množství cca 3 l

z výroby nastaveno plné splachovací množství cca 6 l

Upozornění

Elektronickou sadu příslušenství je nutné objednat zvlášť.

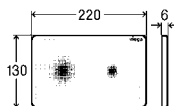
model 8615.1

krycí deska	bal	artikl	Kč
plast, alpská bílá	1	774 356	3.737,09

SENZITIVNÍ VISIGN FOR MORE 205



artikl 774 363



WC ovládací deska Prevista Visign for More 205 senzitivní

s LED osvětlením

- pro následující produkty a použití: všechny podomítkové splachovací nádržky Prevista
- pouze v kombinaci s výrobkem: sada příslušenství model 8655.11
- pochromovaný rám
- bezdotykové splachování zepředu nebo shora, 2množstevní splachovací systém, s hygienickou funkcí Viega

Vybavení

úchytný rám, sada ovládacích kolíků, upevňovací čep

Technická data

z výroby nastaveno částečné splachovací množství cca 3 l

z výroby nastaveno plné splachovací množství cca 6 l

Upozornění

Elektronickou sadu příslušenství je nutné objednat zvlášť.

Při přiblížení se aktivuje podsvícení.

model 8625.1

krycí deska	bal	artikl	Kč
sklo, černá	1	774 363	18.019,73

Visign for Life

OBLÍBENÁ KLASIKA.

Ovládací desky Visign for Life přesvědčují čistým designem a robustní ovládací mechanikou. Vyrobeny jsou z kvalitního plastu a určeny pro ovládání zepředu nebo seshora. S dvoumnožstevním splachovacím systémem mají ovládací desky příkladnou spotřebu vody.

VISIGN FOR LIFE 5



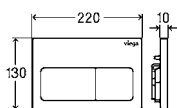
artikl 773 731



artikl 773 724



artikl 773 717



WC ovládací deska Prevista

Visign for Life 5

- pro následující produkty a použití: všechny podomítkové splachovací nádržky Prevista
- při hloubce revizní šachty > 60 mm objednejte zvlášť prodlužovací sadu model 8570.60
- manuální splachování zepředu nebo shora, 2množstevní splachovací systém

Vybavení

sada ovládacích kolíků, upevňovací materiál
model 8601.1

krycí deska	tlačný kus	bal	artikl	Kč
plast, alpská bílá	plast, alpská bílá	1	773 731	1.342,22
plast, ušlechtilý mat	plast, ušlechtilý mat	1	773 724	1.982,25
pochromovaný plast	pochromovaný plast	1	773 717	1.923,00

VISIGN FOR LIFE 6



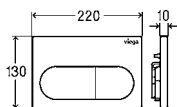
artikl 773 762



artikl 773 755



artikl 773 748



WC ovládací deska Prevista

Visign for Life 6

- pro následující produkty a použití: všechny podomítkové splachovací nádržky Prevista
- při hloubce revizní šachty > 60 mm objednejte zvlášť prodlužovací sadu model 8570.60
- manuální splachování zepředu nebo shora, 2množstevní splachovací systém

Vybavení

sada ovládacích kolíků, upevňovací materiál
model 8602.1

krycí deska	tlačný kus	bal	artikl	Kč
plast, alpská bílá	plast, alpská bílá	1	773 762	1.342,22
plast, ušlechtilý mat	plast, ušlechtilý mat	1	773 755	1.982,25
pochromovaný plast	pochromovaný plast	1	773 748	1.923,00

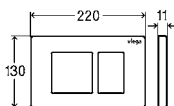
Visign for Public VYDRŽÍ VŠECHNO.

Ovládací desky série Visign for Public se hodí obzvláště pro použití ve veřejné oblasti. Jejich hladký povrch usnadňuje údržbu. Jejich odolný materiál chrání před vandalismem. Spouštění probíhá manuálně nebo pomocí infračerveného záření. Při spouštění pomocí infračerveného záření rozpozná senzor za krycí deskou pohyb a spustí automatické splachování. Splachovací množství a dosah lze přitom nastavit individuálně.

VISIGN FOR PUBLIC 10



artikl 774 349



WC ovládací deska Prevista

Visign for Public 10

- pro následující produkty a použití: všechny podomítkové splachovací nádržky Prevista
- manuální splachování zepředu nebo shora, 2množstevní splachovací systém, přišroubovatelná

Vybavení

úchytný rám, sada ovládacích kolíků, upevňovací čep
model 8630.1

krycí deska	tlačný kus	bal	artikl	Kč
kartáčovaná ušlechtilá ocel	kartáčovaná ušlechtilá ocel	1	774 349	3.628,02

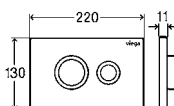
VISIGN FOR PUBLIC 11



artikl 774 325



artikl 774 332



WC ovládací deska Prevista

Visign for Public 11

- pro následující produkty a použití: všechny podomítkové splachovací nádržky Prevista
- manuální splachování zepředu nebo shora, 2množstevní splachovací systém, přišroubovatelná

Vybavení

úchytný rám, sada ovládacích kolíků, upevňovací čep
model 8631.1

krycí deska	tlačný kus	bal	artikl	Kč
kartáčovaná ušlechtilá ocel	leštěná ušlechtilá ocel	1	774 325	4.960,77
ušlechtilá ocel, leštěná bílá	leštěná ušlechtilá ocel	1	774 332	5.952,98

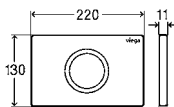
VISIGN FOR PUBLIC 12



artikl 774 370



artikl 774 387



WC ovládací deska Prevista

Visign for Public 12

infračervené spouštění splachování

- pro následující produkty a použití: všechny podomítkové splachovací nádržky Prevista
- pouze v kombinaci s výrobkem: sada příslušenství model 8655.11
- bezdotykové infračervené spouštění splachování zepředu, 2množstevní splachovací systém, s hygienickou funkcí Viega, přišroubovatelná

Vybavení

úchytný rám, sada ovládacích kolíků, upevňovací čep

Upozornění

Elektronickou sadu příslušenství je nutné objednat zvlášť.

model 8635.1

krycí deska	bal	artikl	Kč
ušlechtilá ocel, kartáčováno	1	774 370	18.929,20
ušlechtilá ocel, leštěná bílá	1	774 387	21.254,18

Ovládací desky Viega Visign

PŘÍSLUŠENSTVÍ PRO JEŠTĚ
VĚTŠÍ KOMFORT.



OVLÁDACÍ PŘÍSLUŠENSTVÍ PRO WC

**Elektronická sada příslušenství**

- pro použití s ovládacími deskami Prevista
- ve výbavě: pohonná jednotka model 8580.29

Vybavení

síťový zdroj (délka kabelu 1,05 m)

Technická data

síťové napětí 100–240 V AC / 50–60 Hz

model 8655.11

	bal	artikl	Kč
	1	783 952	5.371,57

**Vestavný WC rám pro systém Prevista s LED osvětlením**

- pro následující produkty a použití: všechny podomítkové splachovací nádržky Prevista
- pouze v kombinaci s výrobkem:
WC ovládací deska Prevista Visign for More 201 model 8621.1,
WC ovládací deska Prevista Visign for More 204 model 8624.1
- plast

Vybavení

úchytňný rám, upevňovací čep, připojovací kus

Upozornění

Při přiblížení se aktivuje podsvícení.

model 8650.1

	bal	artikl	Kč
	1	775 803	14.655,61

**Vestavný WC rám pro systém Prevista pro vestavbu v rovině s obkladem**

- pro následující produkty a použití: podomítková splachovací nádržka Prevista, instalace ovládací desky pro WC v rovině s obkladem, suchá výstavba
- pro použití s následujícími výrobky:
WC ovládací deska Prevista Visign for Style 20 model 8610.1,
WC ovládací deska Prevista Visign for Style 21 model 8611.1,
WC ovládací deska Prevista Visign for More 201 model 8621.1,
WC ovládací deska Prevista Visign for More 202 model 8622.1,
WC ovládací deska Prevista Visign for More 204 model 8624.1,
WC ovládací deska Prevista Visign for Style 24 artikl 773 267, 773 274, 773 281, 773 298, 773 304, 773 335, 773 342, 773 359, 801 748
- plast

Upozornění

Vestavné rámy v rovině s obkladem je možné použít pouze u předstěnových systémů Viega Prevista Dry a Prevista Dry Plus!

model 8651.1

provedení	bal	artikl	Kč
pochromováno	1	775 810	3.910,07

**Prevista rám se zásobníkem tablet**

- pro následující produkty a použití: čisticí tablety pro WC, podomítková splachovací nádržka 3H, podomítková splachovací nádržka 3L
- plast

model 8653.1

	bal	artikl	Kč
	1	773 366	1.443,46

Ovládací desky Viega Visign pro pisoáry

PERFEKTNÍ DESIGNOVÝ DOPLNĚK VE VAŠÍ KOUPELNĚ.

Při navrhování koupelny je důležitý navzájem sladěný design. Proto u společnosti Viega dostanete ovládací desky pro pisoáry, které budou perfektně ladit k vašemu splachování toalety. Ani zde se vašim nárokům na design nekladou žádné meze. A co se týče barvy: na vyžádání dostanete své ovládací desky i s individuálně vybraným lakem nebo kovovým vzhledem.



VISIGN FOR STYLE 20

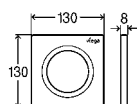
artikl 774 493



artikl 774 486



artikl 774 479

**Pisoárová ovládací deska pro systém Prevista
Visign for Style 20**

- pro následující produkty a použití: pisoárový splachovací systém
- plast
- manuální splachování zepředu

Vybavení

úchytný rám, sada ovládacích kolíků, upevňovací čep, kartušový ventil
model 8610.2

krycí deska	tlačný kus	bal	artikl	Kč
plast, alpská bílá	plast, alpská bílá	1	774 493	6.276,86
plast, ušlechtilý mat	plast, ušlechtilý mat	1	774 486	6.653,47
pochromovaný plast	pochromovaný plast	1	774 479	6.465,05

VISIGN FOR STYLE 21

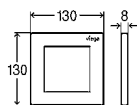
artikl 774 523



artikl 774 516



artikl 774 509

**Pisoárová ovládací deska pro systém Prevista
Visign for Style 21**

- pro následující produkty a použití: pisoárový splachovací systém
- plast
- manuální splachování zepředu

Vybavení

úchytný rám, sada ovládacích kolíků, upevňovací čep, kartušový ventil
model 8611.2

krycí deska	tlačný kus	bal	artikl	Kč
plast, alpská bílá	plast, alpská bílá	1	774 523	6.276,86
plast, ušlechtilý mat	plast, ušlechtilý mat	1	774 516	6.653,47
pochromovaný plast	pochromovaný plast	1	774 509	6.465,05

VISIGN FOR STYLE 23

artikl 774 554



artikl 774 547



artikl 774 530



artikl 774 578



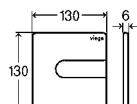
artikl 774 561



artikl 774 592



artikl 774 585

**Pisoárová ovládací deska pro systém Prevista
Visign for Style 23**

- pro následující produkty a použití: pisoárový splachovací systém
- plast
- manuální splachování zepředu

Vybavení

úchytný rám, sada ovládacích kolíků, upevňovací čep, kartušový ventil
model 8613.2

krycí deska	tlačný kus	bal	artikl	Kč
plast, alpská bílá	plast, alpská bílá	1	774 554	6.760,63
plast, ušlechtilý mat	plast, ušlechtilý mat	1	774 547	7.166,26
pochromovaný plast	pochromovaný plast	1	774 530	6.963,56
plast, černá lesk	plast, černá lesk	1	774 578	7.348,40
plast, ušlechtilá ocel, kartáčováno	plast, ušlechtilá ocel, kartáčováno	1	774 561	10.723,60
akryl, černá lesk	plast, černá mat	1	774 592	16.041,62
akryl, černá lesk	plast, ušlechtilá ocel, kartáčováno	1	774 585	16.941,17



DESIGN PLUS
powered by: **ISH**

VISIGN FOR MORE 200



artikl 774 639



artikl 774 622



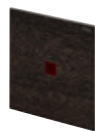
artikl 774 646



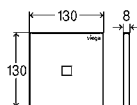
artikl 774 677



artikl 774 660



artikl 774 653



Pisoárová ovládací deska pro systém Prevista Visign for More 200

infračervené spouštění splachování

- pro následující produkty a použití: pisoárový splachovací systém
- plast, sklo, dřevo
- bezdotykové infračervené spouštění splachování zepředu

Vybavení

úchytný rám, sada ovládacích kolíků, upevňovací čep, elektronický kartušový ventil, síťový zdroj

Technická data

síťové napětí 100–240 V AC / 50–60 Hz

Upozornění

S hygienickou funkcí Viega po 1 h, 12 h, 24 h, 72 h nebo 168 h bez použití.

Vizuální oddělení ovládací desky od stěny pomocí stínové spáry.

model 8620.2

krycí deska	bal	artikl	Kč
plast, alpská bílá	1	774 639	16.662,05
pochromovaný plast	1	774 622	17.161,77
plast, ušlechtilá ocel, kartáčováno	1	774 646	17.676,73
sklo, černá	1	774 677	24.255,42
sklo, bílá	1	774 660	24.255,42
mořený dub	1	774 653	25.468,22



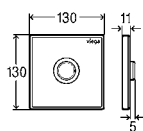
VISIGN FOR PUBLIC 11



artikl 774 608



artikl 774 615



Pisoárová ovládací deska pro systém Prevista Visign for Public 11

- pro následující produkty a použití: pisoárový splachovací systém
- ušlechtilá ocel
- manuální splachování zepředu

Vybavení

úchytný rám, sada ovládacích kolíků, upevňovací čep, kartušový ventil
model 8631.2

krycí deska	tlačný kus	bal	artikl	Kč
kartáčovaná ušlechtilá ocel	leštěná ušlechtilá ocel	1	774 608	8.313,74
ušlechtilá ocel leštěná bílá	leštěná ušlechtilá ocel	1	774 615	8.729,30

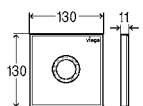
VISIGN FOR PUBLIC 12



artikl 774 684



artikl 774 691



Pisoárová ovládací deska pro systém Prevista Visign for Public 12

infračervené spouštění splachování

- pro následující produkty a použití: pisoárový splachovací systém
- ušlechtilá ocel
- bezdotykové infračervené spouštění splachování zepředu

Vybavení

úchytný rám, sada ovládacích kolíků, upevňovací čep, elektronický kartušový ventil, síťový zdroj

Technická data

síťové napětí 230 V / 50 Hz

Upozornění

S hygienickou funkcí Viega po 1 h, 12 h, 24 h, 72 h nebo 168 h bez použití.

model 8635.2

krycí deska	bal	artikl	Kč
kartáčovaná ušlechtilá ocel	1	774 684	24.255,42
ušlechtilá ocel, leštěná bílá	1	774 691	25.468,22



Pisoárový vestavný rám pro systém Prevista pro vestavbu v rovině s obkladem

- pro následující produkty a použití: instalace pisoárové ovládací desky v rovině s obkladem
- pro použití s následujícími výrobky: pisoárová ovládací deska pro systém Prevista Visign for Style 20 model 8610.2, pisoárová ovládací deska pro systém Prevista Visign for Style 21 model 8611.2, pisoárová ovládací deska pro systém Prevista Visign for More 200 model 8620.2
- plast

model 8651.2

provedení	bal	artikl	Kč
pochromováno	1	775 827	8.322,61

Viega Advantix Cleviva

LEHKOST DESIGNOVÉ SVOBODY: SPRCHOVÝ ŽLÁBEK ADVANTIX CLEVIVA.

Koupelna je místem, kde se chceme cítit příjemně. Proto jsou naše požadavky na individuální stylizaci a prostor pro realizaci vlastních nápadů prioritou a právě tohle sprchový žlábek Advantix Cleviva nabízí: špičkový koupelňový design a stylistickou svobodu. A co je nejlepší: všechny nové sprchové žlábkové jsou snadno a velmi rychle smontovatelné a skvěle si rozumí s každým koupelňovým prostorem.

Více zjistíte na:
viega.cz/Advantix-Cleviva



Přehled sortimentu.

Zcela nezávisle na montážní situaci lze pomocí sprchového žlábkového Viega Advantix Cleviva realizovat téměř všechna přání zákazníka. Sada je k dispozici také jako kompletní žlábek v délkách 800, 1000, 1200 mm, ve stavební výšce 95 mm (model 4981.10) nebo jako varianta pro rekonstrukce (model 4981.11).



Model: 4981.80
Standardní odtokové těleso
Výška: 95–155 mm
Výška vodní uzávěry: 50 mm
Odtokový výkon: 0,5–0,75 l/s*



Model: 4981.81
Odtokové těleso pro rekonstrukce
Výška: od 70 mm
Výška vodní uzávěry: 25 mm
Odtokový výkon: 0,4–0,7 l/s*



Model: 4981.90
Svislé odtokové těleso
Výška odtoku: od 25 mm
Bez zápachového uzávěru
Odtokový výkon: 0,5–0,6 l/s*

Model: 4981.30, 4981.31, 4981.32
Délky profilu: 800, 1000, 1200 mm
Materiál: ušlechtilá ocel 1.4301



* Kritéria: výška vodní hladiny, designový vkládací rošt a sítka na nečistoty.

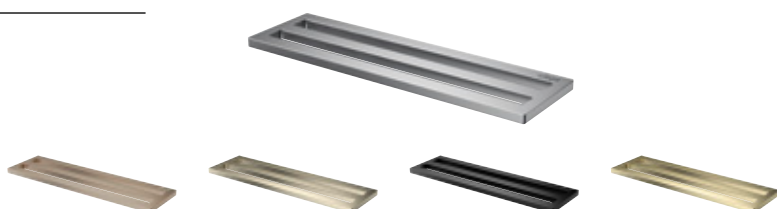
i**VÝHODY PRO VÁS:**

- povrchově vedené bodové odvodnění zajišťuje maximální hygienu,
- zaklikávací, již z výroby připevněná utěšňovací manžeta zaručuje maximální bezpečnost,
- odtokový profil poskytuje optimální tok vody díky vnitřnímu sklonu (1–2 %),
- maximální flexibilita designu díky vyměnitelnému vkládacímu roštu a sprchovému profilu,
- individuální umístění, vhodné pro montáž ke stěně, uprostřed místnosti nebo kdekoliv v prostoru,
- sprchový profil lze zkracovat, abyste dosáhli optimální délky,
- splňuje normu DIN EN 1253.

Model: 4981.50
Vkládací rošt Visign C1



Model: 4981.60
Vkládací rošt Visign C2



Model: 4923.5
Potrubní průchodka



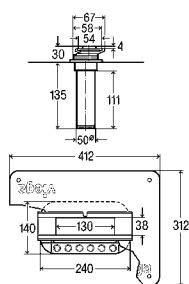
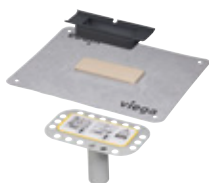
Model: 4914.90
Zvuková izolace



Model: 4965.90
Nářadí



INSTALAČNÍ VÝŠKA OD 25 MM



Advantix Cleviva-odtok sprchového žlábků vertikální

- pro následující produkty a použití: izolační stěrka (v obložených sprchách)
- součástí výbavy není zápachový uzávěr

Vybavení

montážní příruba, utěšňovací manžeta předmontována z výroby, tvarovka pro výškové vyrovnání, vložka se sítkem

Technická data

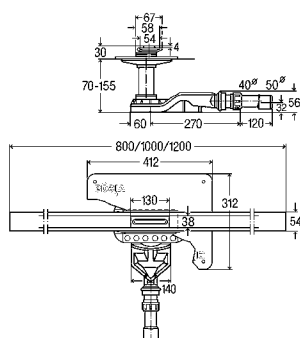
odtokový výkon při výšce vodní hladiny 10 mm 0,5 l/s

odtokový výkon při výšce vodní hladiny 20 mm 0,6 l/s

model 4981.90

DN	bal	artikl	Kč
50	1	797 270	2.636,50

INSTALAČNÍ VÝŠKA OD 70 MM



Advantix Cleviva-sprchový žlábků s vkládacím prvkem Advantix Visign C1 (sanační model)

- pro následující produkty a použití: izolační stěrka (v obložených sprchách)
- není vhodné pro: Advantix-potrubiční průchodka protipožární ochrana R120 model 4923.5
- ušlechtilá ocel 1.4301

Vybavení

profil sprchového žlábků, vkládací prvek, zápachový uzávěr, montážní příruba, utěšňovací manžeta předmontována z výroby, tvarovka pro výškové vyrovnání, odtoková trubka, vložka se sítkem, upevňovací sada

Technická data

výška vodní uzávěry 25 mm

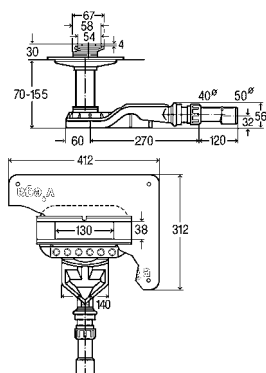
odtokový výkon při výšce vodní hladiny 10 mm 0,4–0,5 l/s

odtokový výkon při výšce vodní hladiny 20 mm 0,45–0,55 l/s

model 4981.11

L	iv	DN	provedení	bal	artikl	Kč
800	70	40/50	kartáčováno	1	794 491 ¹⁾	14.066,21
1.000	70	40/50	kartáčováno	1	794 507 ¹⁾	15.215,85
1.200	70	40/50	kartáčováno	1	794 514 ¹⁾	16.568,36

¹⁾ instalační výška až 155 mm



Advantix Cleviva-odtok sprchového žlábků (sanační model)

- pro následující produkty a použití: izolační stěrka (v obložených sprchách)
- není vhodné pro: Advantix-potrubiční průchodka protipožární ochrana R120 model 4923.5

Vybavení

zápachový uzávěr, montážní příruba, utěšňovací manžeta předmontována z výroby, tvarovka pro výškové vyrovnání, odtoková trubka, vložka se sítkem

Technická data

výška vodní uzávěry 25 mm

odtokový výkon při výšce vodní hladiny 10 mm 0,4–0,5 l/s

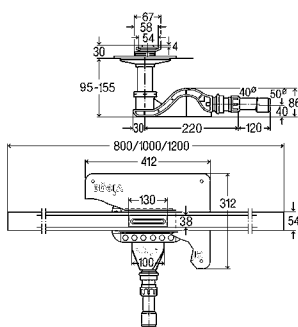
odtokový výkon při výšce vodní hladiny 20 mm 0,45–0,55 l/s

model 4981.81

iv	DN	bal	artikl	Kč
70	40/50	1	794 415 ¹⁾	5.409,45

¹⁾ instalační výška až 155 mm

INSTALAČNÍ VÝŠKA OD 95 MM



Advantix Cleviva-sprchový žlábek s vkládacím prvkem Advantix Visign C1

- pro následující produkty a použití: izolační stěrka (v obložených sprchách)
- ušlechtilá ocel 1.4301

Vybavení

profil sprchového žlábků, vkládací prvek, zápachový uzávěr, montážní příruba, utěšňovací manžeta předmontována z výroby, tvarovka pro výškové vyrovnání, odtoková trubka, vložka se sítkem, upevňovací sada

Technická data

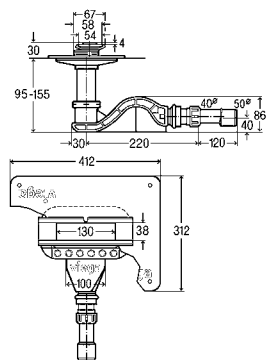
výška vodní uzávěry 50 mm

odtokový výkon při výšce vodní hladiny 10 mm 0,5–0,65 l/s

odtokový výkon při výšce vodní hladiny 20 mm 0,55–0,7 l/s

model 4981.10

L	iv	DN	provedení	bal	artikl	Kč
800	95–155	40/50	kartáčováno	1	794 460	14.066,21
1.000	95–155	40/50	kartáčováno	1	794 477	15.215,85
1.200	95–155	40/50	kartáčováno	1	794 484	16.568,36



Advantix Cleviva-odtok sprchového žlábků

- pro následující produkty a použití: izolační stěrka (v obložených sprchách)

Vybavení

zápachový uzávěr, montážní příruba, utěšňovací manžeta předmontována z výroby, tvarovka pro výškové vyrovnání, odtoková trubka, vložka se sítkem

Technická data

výška vodní uzávěry 50 mm

odtokový výkon při výšce vodní hladiny 10 mm 0,5–0,65 l/s

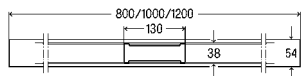
odtokový výkon při výšce vodní hladiny 20 mm 0,55–0,7 l/s

model 4981.80

iv	DN	bal	artikl	Kč
95–155	40/50	1	794 408	5.409,45



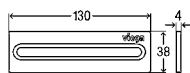
PŘÍSLUŠENSTVÍ KE SPRCHOVÝM ŽLÁBKŮM ADVANTIX CLEVIVA

**Advantix Cleviva-profil sprchového žlábků**

- pro použití s následujícími výrobky: Advantix Cleviva-základní těleso sprchového žlábků model 4981.80, 4981.81, Advantix Cleviva-odtok sprchového žlábků vertikální model 4981.90
- ušlechtilá ocel 1.4301

model	L	provedení	bal	artikl	Kč
4981.30	800	kartáčováno ušlechtilá ocel	1	794 118	6.627,35
		ušlechtilá ocel broušená v odstínech mědi/zlata	1	794 262 ¹⁾	11.325,20
		ušlechtilá ocel kartáčovaná champagne	1	794 279 ¹⁾	11.325,20
		ušlechtilá ocel broušená černá	1	794 224 ¹⁾	11.325,20
		ušlechtilá ocel broušená pozlacená	1	794 248 ¹⁾	11.325,20
4981.31	1.000	kartáčováno ušlechtilá ocel	1	794 125	7.777,00
		ušlechtilá ocel broušená v odstínech mědi/zlata	1	794 323 ¹⁾	13.722,37
		ušlechtilá ocel kartáčovaná champagne	1	794 330 ¹⁾	13.722,37
		ušlechtilá ocel broušená černá	1	794 286 ¹⁾	13.722,37
		ušlechtilá ocel broušená pozlacená	1	794 309 ¹⁾	13.722,37
4981.32	1.200	kartáčováno ušlechtilá ocel	1	794 132	9.129,52
		ušlechtilá ocel broušená v odstínech mědi/zlata	1	794 385 ¹⁾	16.720,78
		ušlechtilá ocel kartáčovaná champagne	1	794 392 ¹⁾	16.720,78
		ušlechtilá ocel broušená černá	1	794 347 ¹⁾	16.720,78
		ušlechtilá ocel broušená pozlacená	1	794 361 ¹⁾	16.720,78

¹⁾ PVD povlakování

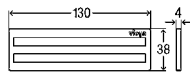
**Advantix Cleviva-vkládací prvek do sprchového žlábků Visign C1 jednoduchý vtokový otvor**

- pro použití s následujícími výrobky: Advantix Cleviva-základní těleso sprchového žlábků model 4981.80, 4981.81, Advantix Cleviva-odtok sprchového žlábků vertikální model 4981.90
- ušlechtilá ocel 1.4301

model 4981.50

provedení	bal	artikl	Kč
kartáčováno ušlechtilá ocel	1	794 095	2.029,29
ušlechtilá ocel broušená v odstínech mědi/zlata	1	794 040 ¹⁾	3.194,25
ušlechtilá ocel kartáčovaná champagne	1	794 156 ¹⁾	3.194,25
ušlechtilá ocel broušená černá	1	794 002 ¹⁾	3.194,25
ušlechtilá ocel broušená pozlacená	1	794 026 ¹⁾	3.194,25

¹⁾ PVD povlakování

**Advantix Cleviva-vkládací prvek do sprchového žlábků Visign C2 dvojitý vtokový otvor**

- pro použití s následujícími výrobky: Advantix Cleviva-základní těleso sprchového žlábků model 4981.80, 4981.81, Advantix Cleviva-odtok sprchového žlábků vertikální model 4981.90
- ušlechtilá ocel 1.4301

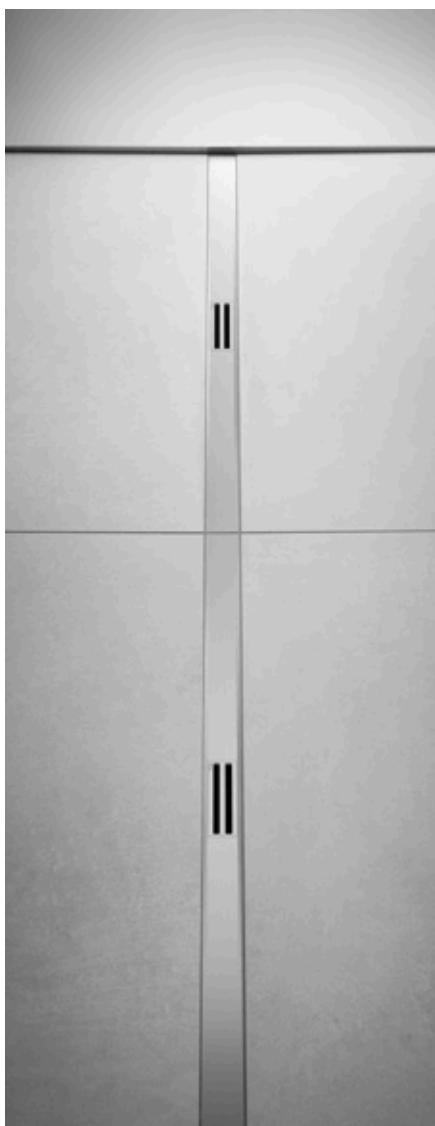
model 4981.60

provedení	bal	artikl	Kč
ušlechtilá ocel kartáčováno	1	794 101	2.299,30
ušlechtilá ocel broušená v odstínech mědi/zlata	1	794 200 ¹⁾	3.696,62
ušlechtilá ocel kartáčovaná champagne	1	794 217 ¹⁾	3.696,62
ušlechtilá ocel broušená černá	1	794 163 ¹⁾	3.696,62
ušlechtilá ocel broušená pozlacená	1	794 187 ¹⁾	3.696,62

¹⁾ PVD povlakování



Vkládací prvek do sprchového žlábků Advantix Cleviva, vlevo dole Visign C1, vtokový otvor jednoduchý, vpravo nahoře Visign C2, vtokový otvor dvojitý.



Vše pro dokonalou čistotu

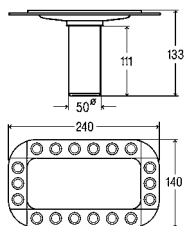
Konstrukce sprchového žlábků od Viega je vymyšlena tak, že odtokový profil přesně zapadne do obložení dlažby a nevzniká žádné místo pro možné usazování nečistot. Tento rošt nepotřebujete nadzvedávat a čistit prostor pod ním. A kdybyste chtěli vyčistit útroby zápachového uzávěru nebo připojené odpadní potrubí, lze rošt snadno vyjmout. Běžně ale postačí jen odtokový profil otřít hadříkem.

Flexibilita podle norem

Advantix Cleviva lze neomezeně prodlužovat. Profil je na koncích vždy ukončen rovnou ploškou, takže je možné těsně za sebou sestavit více žlábků najednou. Zkrácením rovných konců profilu až o 10 cm lze docílit různých mezírozměrů. Rošt lze libovolně zkracovat až na minimální délku 300 mm.

Pevný, precizně zpracovaný materiál

Advantix Cleviva vyniká nejen flexibilitou a snadnou montáží, ale i kvalitou materiálu: použitá ušlechtilá ocel 1.4301 je vyrobena z materiálu o síle 4 mm, který je odolný vůči krutu a ohybu a tudíž je nedeformovatelný. Díky speciální povrchové úpravě sprchového profilu je voda optimálně vedena směrem k bodovému odtoku a je tak zaručen odtok bez odporu.



Advantix Cleviva-montážní příruba

- pro použití s následujícími výrobky: Advantix Cleviva-sprchový žlábek model 4981.10, 4981.11, Advantix Cleviva-základní těleso sprchového žlábků model 4981.80, 4981.81, Advantix Cleviva-odtok sprchového žlábků vertikální model 4981.90

model 4981.83

	bal	artikl	Kč
	1	794 439	1.082,03



Advantix Cleviva-upevňovací sada pro sprchové žlábků

- připevňovací třmen, upevňovací šrouby, plastové hmoždinky

model 4981.89

	bal	artikl	Kč
	1	797 003	304,61



Advantix-zvukově izolační prvek

- pro následující produkty a použití: koupelnové/podlahové odtoky Advantix

- odolné proti stárnutí a trvale elastické, dynamická tuhost $\leq 30 \text{ MN/m}^3$

model 4914.90

L	š	v	bal	artikl	Kč
500	350	3	1	790 448	312,31
500	350	8	1	791 650	647,20



Advantix-náradí

- pro následující produkty a použití: vyjmutí všech roštů Advantix

model 4965.90

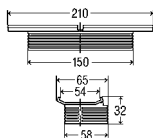
	bal	artikl	Kč
	1	689 704	1.095,18



Odhrotač

model 2043

	bal	artikl	Kč
	1	151 874	915,64

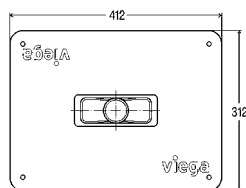


Advantix Cleviva-tvarovka pro výškové vyrovnání

- pro použití s následujícími výrobky: Advantix Cleviva-sprchový žlábek model 4981.10, 4981.11, Advantix Cleviva-základní těleso sprchového žlábků model 4981.80, 4981.81, Advantix Cleviva-odtok sprchového žlábků vertikální model 4981.90

model 4981.84

	bal	artikl	Kč
	1	794 446	575,57



Advantix Cleviva-utěšňovací manžeta

- pro použití s následujícími výrobky: Advantix Cleviva-sprchový žlábek model 4981.10, 4981.11, Advantix Cleviva-základní těleso sprchového žlábků model 4981.80, 4981.81, Advantix Cleviva-odtok sprchového žlábků vertikální model 4981.90

model 4981.82

	bal	artikl	Kč
	1	794 422	1.453,98



Advantix Cleviva-vložka se sítkem

- pro použití s následujícími výrobky: Advantix Cleviva-sprchový žlábek model 4981.10, 4981.11, Advantix Cleviva-základní těleso sprchového žlábků model 4981.80, 4981.81, Advantix Cleviva-odtok sprchového žlábků vertikální model 4981.90

model 4981.85

	bal	artikl	Kč
	1	794 453	304,61

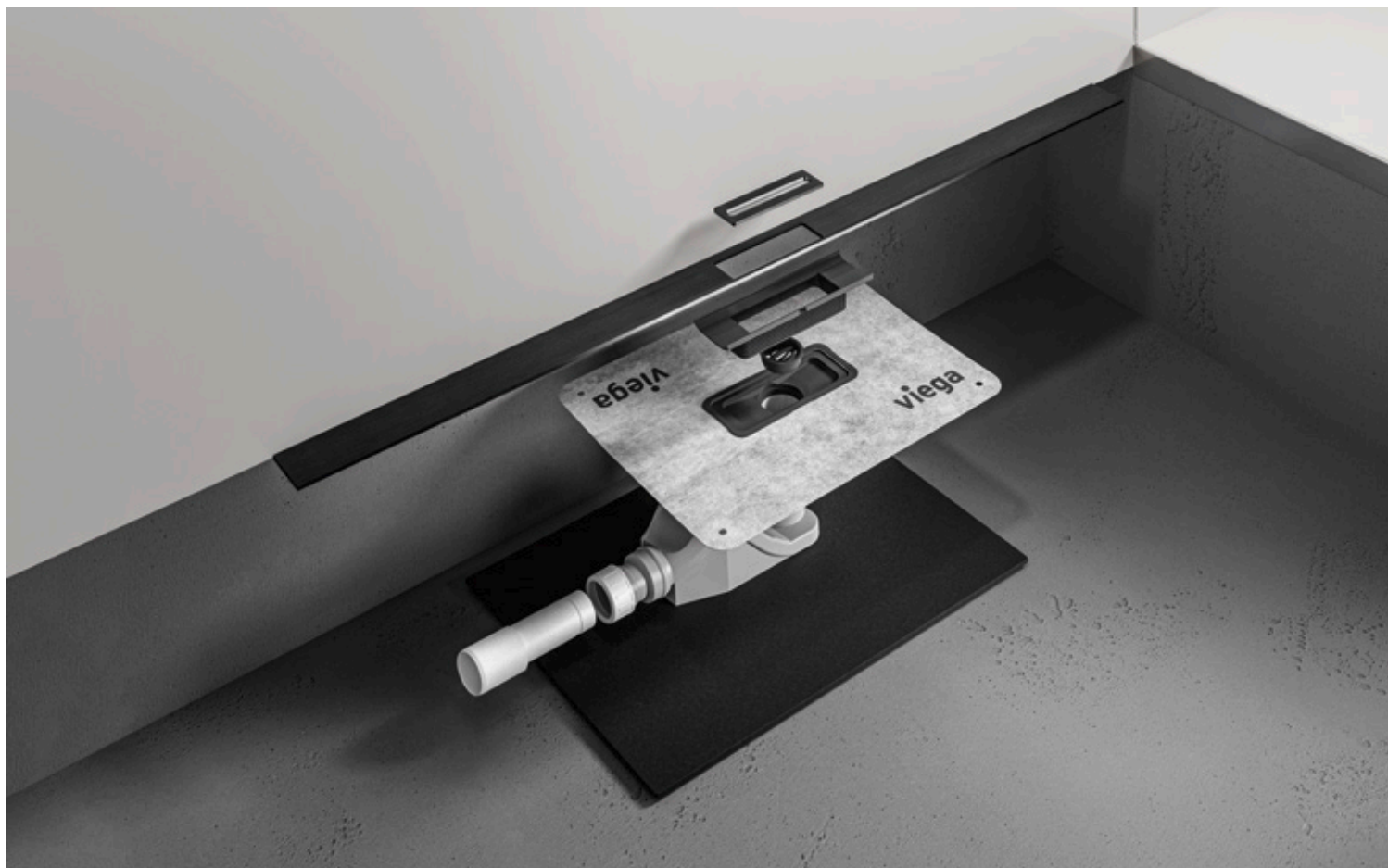


Odtoková trubka

- pro následující produkty a použití: připojení na odpadní systém
- nelepitelné provedení

model 4981.86

DN	bal	artikl	Kč
40/50	1	794 521	472,73



Sprchové žlábký Viega Advantix

MÉNĚ DÍLŮ, VÍCE MOŽNOSTÍ PŘI PROJEKTOVÁNÍ.

Oba modely žlábků – do podlahy i k zabudování ke stěně – totiž lze libovolně kombinovat se všemi odtoky, nastavitelnými podpěrami, montážními rámy a designovými rošty. Rošty lze samozřejmě vyměňovat i později.

Základní těleso



základní těleso pro montáž kamkoliv do podlahy
v pěti délkách od 750 do 1200 mm
model 4982.10



základní těleso pro zabudování ke stěně
v pěti délkách od 750 do 1200 mm
model 4982.20

Odtoky



pro stavební výšku od 95 mm
odtokový výkon: 0,5–0,55 l/s*
výška vodní uzávěry: 50 mm
(lze zkrátit na sanační model)
model 4982.92



sanační model pro stavební výšku
od 70 mm, odtokový výkon: 0,4–0,45 l/s*
výška vodní uzávěry: 25 mm
model 4982.93



svislý model pro stavební výšku
od 40 mm, odtokový výkon: 0,9–1,1 l/s*
výška vodní uzávěry: 50 mm
(lze použít protipožární průchodku)
model 4982.94



svislý model
součástí výbavy není: zápachový
uzávěr
odtokový výkon při výšce vodní
hladiny 10 mm 1,2 l/s
odtokový výkon při výšce vodní
hladiny 20 mm 1,2 l/s
model 4982.83

Nastavitelné podpěry

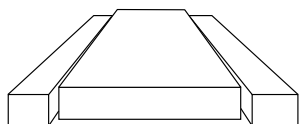


(s pogumovanými stavěcími
patkami)
model 4982.90

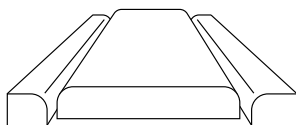


sanační model
(s pogumovanými stavěcími
patkami)
model 4982.91

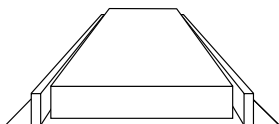
* Měřeno při výšce vodní hladiny 10–20 mm nad dlažbou.



Nové rámy a rošty v hranatém provedení,...



...zaobleném provedení,...



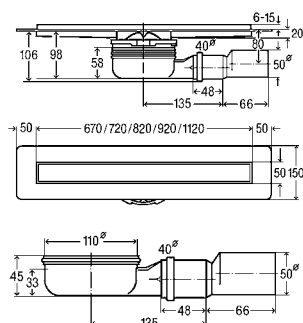
...a také bez obruby.

**PŘÍNOSY PRO VÁŠ PROJEKT:**

- malý odtok s optimalizovaným tvarem pro odtokový spád umožňuje dobré proplachování a méně časté čištění,
- snadné čištění odtoku i profilu, možnost použít také čisticí spirálu,
- pět různých délek: 750, 800, 900, 1000 a 1200 mm,
- nejvyšší kvalita použitých materiálů a jejich zpracování,
- moderní nenápadný design (40 mm), hranatý nebo zaoblený tvar s matným nebo vysoce lesklým povrchem, obložitelný dlažbou s okrajem nebo bez nebo provedení ze skla,
- rámy s hranatou či zaoblenou konturou nebo bez obruby,
- zvuková izolace podle norem DIN 4109, resp. VDI 4100,
- při průchodu stropem je pro protipožární ochranu ideálním řešením potrubní průchodka Viega Advantix R 120.

Montážní rámyhrnatá kontura
model 4982.30zaoblená kontura
model 4982.40provedení bez obruby
se stavební výškou 12 mm–15 mm
model 4982.45**Designové rošty**Visign ER10, hranatá kontura
kartáčováno – model 4982.50
lesk – model 4982.51Visign ER11, zaoblená kontura
kartáčováno – model 4982.60
lesk – model 4982.61Visign ER12, obložitelný bez okraje
model 4982.71Visign ER13, obložitelný s okrajem
po obvodu
model 4982.70Visign ER14, skleněné provedení
černé – model 4982.80
světle šedé – model 4982.81

SPRCHOVÉ ŽLÁBKY ADVANTIX S INSTALAČNÍ VÝŠKOU OD 95 MM, KOMPLETNÍ MODELY

**Advantix-sprchový žlábek s roštem Advantix Visign ER10**

- pro následující produkty a použití: izolační stěrka (v obložených sprchách) nebo hydroizolační membrána
- ušlechtilá ocel 1.4301

Vybavení

pískovaná utěšňovací příruba, lesklý rošt, sada nastavitelných podpěr, vyjímatelný zápachový uzávěr, možnost čištění připojovacího potrubí, otočný odtok DN40, přechodový kus na DN50, vložka se sítkem

Technická data

třída zatížení K = 300 kg

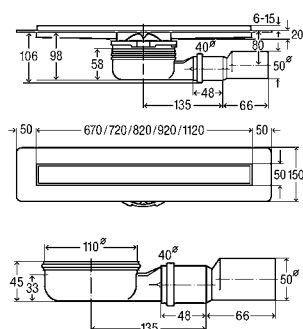
výška vodní uzávěry 50 mm

odtokový výkon při výšce vodní hladiny 10 mm 0,5 l/s

odtokový výkon při výšce vodní hladiny 20 mm 0,55 l/s

model 4983.10

L	bal	artikl	Kč
750	1/19	753 153	13.022,23
800	1/19	753 160	13.415,81
900	1/19	753 177	14.161,47
1000	1/19	753 184	16.315,36
1200	1/19	753 191	19.252,46

**Advantix-sprchový žlábek s roštem Advantix Visign ER13**

- pro následující produkty a použití: izolační stěrka (v obložených sprchách) nebo hydroizolační membrána
- ušlechtilá ocel 1.4301

Vybavení

pískovaná utěšňovací příruba, obložitelný rošt, sada nastavitelných podpěr, vyjímatelný zápachový uzávěr, možnost čištění připojovacího potrubí, otočný odtok DN40, přechodový kus na DN50, vložka se sítkem

Technická data

třída zatížení K = 300 kg

výška vodní uzávěry 50 mm

odtokový výkon při výšce vodní hladiny 10 mm 0,5 l/s

odtokový výkon při výšce vodní hladiny 20 mm 0,55 l/s

model 4983.20

L	bal	artikl	Kč
750	1/19	753 207	11.459,71
800	1/19	753 214	11.790,01
900	1/19	753 221	12.438,77
1000	1/19	753 238	14.299,92
1200	1/19	753 245	16.892,89

viega

**Advantix-montážní rám pro sprchové žláby**

- pro následující produkty a použití: všechny rošty sprchových žlábků Advantix, výška obkladu 12–15 mm (dlaždice + lepidlo)
- kartáčováno
- ušlechtilá ocel 1.4301

model 4982.45

L	provedení	bal	artikl	Kč
750	kartáčováno	1	745 356	1.351,15
800	kartáčováno	1	745 363	1.391,92
900	kartáčováno	1	745 370	1.438,50
1000	kartáčováno	1	745 387	1.520,04
1200	kartáčováno	1	745 394	1.688,92

**Advantix-prodlužovací sada**

- pro následující produkty a použití: rošt sprchového žlábků Advantix, prodloužení (15–25 mm) při použití obkladu z přírodního kamene

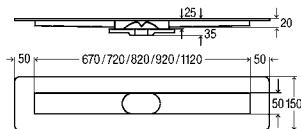
model 4971.70

ks	bal	artikl	Kč
8	1	593 933	2.228,80

ks = počet v sadě

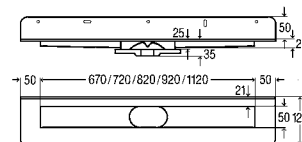
PŘEHLED KOMBINACÍ SYSTÉMU ADVANTIX

Advantix-základní těleso sprchového žlábků
pro následující produkty a použití: izolační stěrka
(v obložených sprchách) nebo hydroizolační membrána



model 4982.10

L	bal	artikl	Kč
750	1	736 965	6.113,57
800	1	736 972	6.321,24
900	1	736 989	6.805,83
1000	1	736 996	8.220,00
1200	1	737 009	9.822,07



model 4982.20 ke stěně

L	bal	artikl	Kč
750	1	737 016	8.578,44
800	1	737 023	8.922,04
900	1	737 030	9.294,76
1000	1	737 047	9.807,23
1200	1	737 054	10.937,05



ODTOKY ADVANTIX SE ZÁPACHOVÝM UZÁVĚREM



instalační výška od 95 mm
možnost dodatečného zkrácení na rozměr sanačního modelu
model 4982.92

bal	artikl	Kč
1	737 573	861,96



instalační výška od 70 mm
sanační model
model 4982.93

bal	artikl	Kč
1	737 580	861,96



instalační výška od 40 mm
svislý model
model 4982.94

DN	bal	artikl	Kč
50	1	737 597	1.316,21

ODTOKY ADVANTIX BEZ ZÁPACHOVÉHO UZÁVĚRU



svislý model
bez zápachového uzávěru
model 4982.83

DN	bal	artikl	Kč
40	1	766 955	755,56



ADVANTIX NASTAVITELNÉ PODPĚRY



vestavná výška 95–160 mm
model 4982.90

iv	ks	bal	artikl	Kč
95-160	2	1	737 559	757,13

ks = počet v sadě

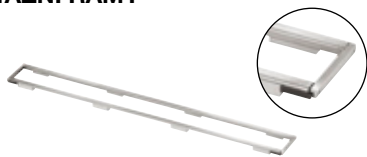


sanační model
vestavná výška 70–95 mm
model 4982.91

iv	ks	bal	artikl	Kč
70-95	2	1	737 566	733,83

ks = počet v sadě

MONTÁŽNÍ RÁMY



hraná kontura, kartáčováno
pro následující produkty a použití:
výška obkladu 8–20 mm
model 4982.30

L	bal	artikl	Kč
750	1	736 804	2.743,03
800	1	736 811	2.935,22
900	1	736 828	3.057,51
1000	1	736 835	3.208,93
1200	1	736 842	3.663,19



zaoblená kontura, kartáčováno
pro následující produkty a použití:
výška obkladu 8–20 mm
model 4982.40

L	bal	artikl	Kč
750	1	737 061	2.743,03
800	1	737 078	2.935,22
900	1	737 085	3.057,51
1000	1	737 092	3.208,93
1200	1	737 108	3.663,19



bez obruby, kartáčováno
pro následující produkty a použití:
výška obkladu 12–15 mm
model 4982.45

L	bal	artikl	Kč
750	1	745 356	1.351,15
800	1	745 363	1.391,92
900	1	745 370	1.438,50
1000	1	745 387	1.520,04
1200	1	745 394	1.688,92

DESIGNOVÉ ROŠTY



Rošt Visign ER10
hraná kontura
pro následující produkty a použití:
výška obkladu 6–15 mm
model 4982.50 kartáčováno

L	bal	artikl	Kč
750	1	737 153	5.288,00
800	1	737 160	5.474,38
900	1	737 177	5.736,45
1000	1	737 184	6.476,06
1200	1	737 191	7.809,69

model 4982.51 lesk

750	1	737 207	5.288,00
800	1	737 214	5.474,38
900	1	737 221	5.736,45
1000	1	737 238	6.476,06
1200	1	737 245	7.809,69



Rošt Visign ER11
zaoblená kontura
pro následující produkty a použití:
výška obkladu 6–15 mm
model 4982.60 kartáčováno

L	bal	artikl	Kč
750	1	737 252	5.288,00
800	1	737 269	5.474,38
900	1	737 276	5.736,45
1000	1	737 283	6.476,06
1200	1	737 290	7.809,69

model 4982.61 lesk

750	1	737 306	5.288,00
800	1	737 313	5.474,38
900	1	737 320	5.736,45
1000	1	737 337	6.476,06
1200	1	737 344	7.809,69



Rošt Visign ER14
sklo
pro následující produkty a použití:
výška obkladu 6–18 mm
model 4982.81 sklo čiré/světle šedé

L	bal	artikl	Kč
750	1	737 504	13.708,36
800	1	737 511	15.422,28
900	1	737 528	17.135,70
1000	1	737 535	18.849,09
1200	1	737 542	20.563,04

model 4982.80 sklo čiré/černé

750	1	737 450	13.708,36
800	1	737 467	15.422,28
900	1	737 474	17.135,70
1000	1	737 481	18.849,09
1200	1	737 498	20.563,04



Rošt Visign ER12
pro následující produkty a použití: pokládko obkladu z dlaždic nebo z přírodního kamene v libovolné výšce
model 4982.71

L	bal	artikl	Kč
750	1	737 405	3.540,89
800	1	737 412	3.657,07
900	1	737 429	3.811,98
1000	1	737 436	4.238,00
1200	1	737 443	5.178,52



Rošt Visign ER13
pro následující produkty a použití: pokládko obkladu z dlaždic nebo z přírodního kamene v libovolné výšce, rošt s obrubou (10 mm)
model 4982.70

L	bal	artikl	Kč
750	1	737 351	3.727,24
800	1	737 368	3.849,54
900	1	737 375	4.012,61
1000	1	737 382	4.461,05
1200	1	737 399	5.451,07



Artikl 745 400: sada příslušenství pro sprchový žlábek Advantix pro obklady z přírodního kamene 23 až 36 mm. Vhodné pro montážní rám sprchového žlábků Advantix, model 4982.30 a model 4982.40.

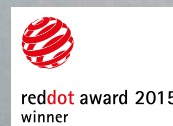
Artikl 593 933: sada příslušenství pro sprchový žlábek Advantix pro rošty sprchového žlábků Advantix, prodloužení 15–25 mm při použití obkladu z přírodního kamene.

Viega Advantix Vario

INDIVIDUALITA VE SVÉ NEJKRÁSNEJŠÍ FORMĚ.

Neomezená flexibilita při plánování: Vario je možné zabudovat do stěny, ke stěně i volně do podlahové plochy, a to v přímce, ve tvaru L nebo U podle přání, architektonického řešení a požadovaného odtokového výkonu.

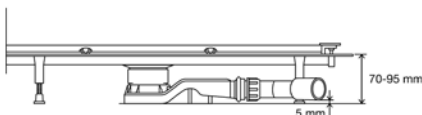
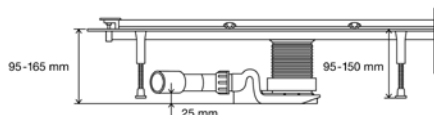
Více se dozvíte na:
viega.cz/Advantix-Vario



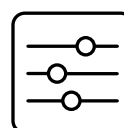
Obr. 1: variabilní ve více směrech: vestavná výška podle potřeby v rozmezí 95–165 mm



Obr. 2: extrémně plochý: speciální odtok pro sanace dokáže ponížít vestavnou výšku při sanacích až na pouhých 70 mm



S konfiguratorem Advantix Vario si snadno a rychle vygenerujete seznam komponent potřebných pro vaši individuální instalaci.

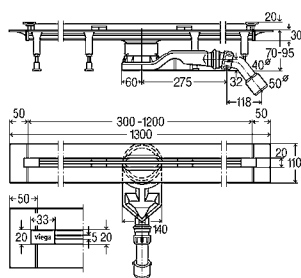


viega.cz/Konfigurator-Advantix-Vario

i

VÝHODY PRO VÁS:

- individuální délka od 300 do 2800 mm (upravitelná ručně),
- pokládka možná v přímé linii nebo ve tvaru L či U,
- minimální vestavná výška je 95 mm při odtokovém výkonu od 0,4 l/s,
- sifon s výbornými samočisticími vlastnostmi,
- spojené utěsnění pro tekutou izolaci,
- jednoduché čištění díky hladkým stěnám základního tělesa, bez slepých míst.



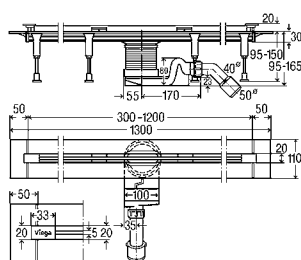
Advantix Vario-základní těleso sprchového žlábků s možností plynulého zkracování 70 mm

(sanační model)

- pro následující produkty a použití: izolační stěrka (v obložených sprchách) nebo hydroizolační membrána
- velmi kvalitní plast

model 4966.10

L	iv	DN	bal	artikl	Kč
300-1200	70-95	40/50	1	721 671	11.400,41



Advantix Vario-základní těleso sprchového žlábků s možností plynulého zkracování

- pro následující produkty a použití: izolační stěrka (v obložených sprchách) nebo hydroizolační membrána
- velmi kvalitní plast

model 4965.10

L	iv	DN	bal	artikl	Kč
300-1200	95-150	40/50	1	686 277	10.232,60

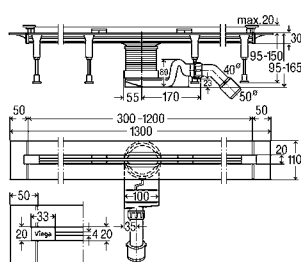


Advantix Vario-můstkový rošt pro sprchový žlábek

- pro použití s následujícími výrobky: Advantix Vario-základní těleso sprchového žlábků model 4965.10, 4966.10
- ušlechtilá ocel 1.4301

model	Visign	L	provedení	bal	artikl	Kč
4965.30	SR1	300-1200	kartáčováno	1	686 284	2.557,60
4965.31	SR2	300-1200	lesk	1	686 291	3.067,86
4965.32	SR3	300-1200	černá	1	711 870	7.445,21
4965.33	SR4	300-1200	bílá	1	711 887	7.445,21

KOMPLETNÍ SADA ADVANTIX VARIO



Sprchový žlábek

s možností plynulého zkracování

- pro následující produkty a použití: izolační stěrka (v obložených sprchách) nebo hydroizolační membrána
- ve výbavě: Advantix Vario-můstkový rošt pro sprchový žlábek model 4965.30

Vybavení

sada nastavitelných podpěr, uzavírací víčka, samočisticí odtoková souprava, výškově nastavitelný držák můstkového roštu, tvarovka pro výškové vyrovnání, utěšňovací příruba, utěšňovací příslušenství, pomůcka pro zkrácení model 4965.20

L	iv	DN	provedení	bal	artikl	Kč
300-1200	95-150	40/50	kartáčováno	1	704 353	14.238,61

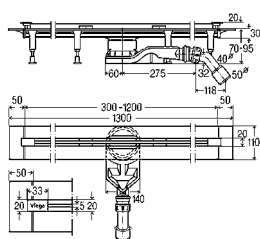
Viega Advantix Vario

DÉLKA JE INDIVIDUÁLNÍ.

PRO ODVODNĚNÍ V DÉLCE OD 800 DO 2.400 MM JSOU ZAPOTŘEBÍ NÁSLEDUJÍCÍ KOMPONENTY:

(je možné vytvořit rovnou odvodňovací linii spojením dvou žlábků za sebou, odtokový výkon přitom stoupne z 0,8 na 1,6 l/s)

2 x



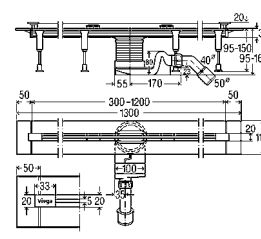
Advantix Vario-základní těleso sprchového žlábků s možností plynulého zkracování, 70 mm (sanační model)

- pro následující produkty a použití: izolační stěrka (v obložených sprchách) nebo hydroizolační membrána
- velmi kvalitní plast

model 4966.10

L	iv	DN	bal	artikl	Kč
300-1200	70-95	40/50	1	721 671	11.400,41

2 x



Advantix Vario-základní těleso sprchového žlábků s možností plynulého zkracování

- pro následující produkty a použití: izolační stěrka (v obložených sprchách) nebo hydroizolační membrána
- velmi kvalitní plast

model 4965.10

L	iv	DN	bal	artikl	Kč
300-1200	95-150	40/50	1	686 277	10.232,60



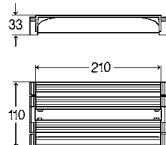
2 x



Advantix Vario-můstkový rošt pro sprchový žlábek

- pro použití s následujícími výrobky: Advantix Vario-základní těleso sprchového žlábků model 4965.10, 4966.10
- ušlechtilá ocel 1.4301

model	Visign	L	provedení	bal	artikl	Kč
4965.30	SR1	300-1200	kartáčováno	1	686 284	2.557,60
4965.31	SR2	300-1200	lesk	1	686 291	3.067,86
4965.32	SR3	300-1200	černá	1	711 870	7.445,21
4965.33	SR4	300-1200	bílá	1	711 887	7.445,21



Advantix Vario-spojovací kus

- pro následující produkty a použití: spojení dvou sprchových žlábků
- pro použití s následujícími výrobky: Advantix Vario-základní těleso sprchového žlábků model 4965.10, sprchový žlábek model 4965.20, Advantix Vario-základní těleso sprchového žlábků model 4966.10
- velmi kvalitní plast

model 4965.12

L	š	bal	artikl	Kč
210	110	1	708 917	3.329,00



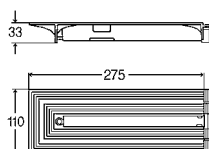
Advantix Vario-sada příslušenství model 4965.50

provedení	bal	artikl	Kč
kartáčováno	1	711 795	2.103,66
lesk	1	711 801	2.103,66
černá	1	711 818	3.680,32
bílá	1	711 825	3.680,32



PRO SESTAVY O DÉLCE 2.400 AŽ 2.800 MM JSOU ZAPOTŘEBÍ NAVÍC NÁSLEDUJÍCÍ KOMPONENTY:

1-2 x



Advantix Vario-ukončovací kus

- pro následující produkty a použití: prodloužení žlábků
- pro použití s následujícími výrobky: Advantix Vario-základní těleso sprchového žlábků model 4965.10, sprchový žlábek model 4965.20
- velmi kvalitní plast

model 4965.16

L	š	bal	artikl	Kč
275	110	1	708 931	3.853,84



1-2 x



Advantix Vario-sada můstkového roštu pro sprchový žlábek

- pro použití s následujícími výrobky: Advantix Vario-spojovací kus 90° model 4965.14, Advantix Vario-ukončovací kus model 4965.16, Advantix Vario-spojovací kus 90° model 4966.14, Advantix Vario-ukončovací kus model 4966.16
- ušlechtilá ocel 1.4301

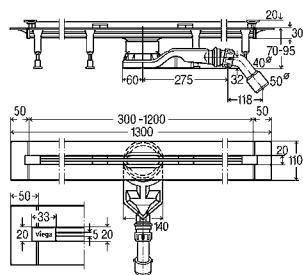
model	Visign	L	provedení	bal	artikl	Kč
4965.60	SR1	200	kartáčováno	1	711 832	3.329,00
4965.61	SR2	200	lesk	1	711 849	3.329,00
4965.62	SR3	200	černá	1	711 856	6.044,23
4965.63	SR4	200	bílá	1	711 863	6.044,23

Viega Advantix Vario – rohová varianta VŽDY V NEJLEPŠÍ FORMĚ.



**INSTALACE DO ROHU S DÉLKOU RAMEN OD 500 MM DO 1.200 MM.
PRO INSTALACI DO ROHU S DÉLKOU STRANY DO 1.200 MM JE ZAPOTŘEBÍ:**

2 x

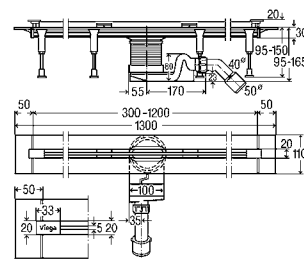


**Advantix Vario-základní těleso sprchového žlábků
s možností plynulého zkracování, 70 mm (sanační model)**

- pro následující produkty a použití: izolační stěrka (v obložených sprchách) nebo hydroizolační membrána
 - velmi kvalitní plast
- model 4966.10**

L	iv	DN	bal	artikl	Kč
300-1200	70-95	40/50	1	721 671	11.400,41

2 x



**Advantix Vario-základní těleso sprchového žlábků
s možností plynulého zkracování**

- pro následující produkty a použití: izolační stěrka (v obložených sprchách) nebo hydroizolační membrána
 - velmi kvalitní plast
- model 4965.10**

L	iv	DN	bal	artikl	Kč
300-1200	95-150	40/50	1	686 277	10.232,60

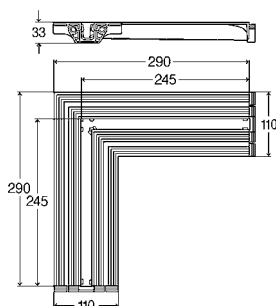


2 x

**Advantix Vario-můstkový rošt pro sprchový žlábek**

- pro použití s následujícími výrobky: Advantix Vario-základní těleso sprchového žlábků model 4965.10, 4966.10
- ušlechtilá ocel 1.4301

model	Visign	L	provedení	bal	artikl	Kč
4965.30	SR1	300-1200	kartáčováno	1	686 284	2.557,60
4965.31	SR2	300-1200	lesk	1	686 291	3.067,86
4965.32	SR3	300-1200	černá	1	711 870	7.445,21
4965.33	SR4	300-1200	bílá	1	711 887	7.445,21

**Advantix Vario-spojovací kus 90°**

- pro následující produkty a použití: spojení dvou sprchových žlábků
- pro použití s následujícími výrobky: Advantix Vario-základní těleso sprchového žlábků model 4965.10, sprchový žlábek model 4965.20
- velmi kvalitní plast

model	L1	L2	š	bal	artikl	Kč
4965.14	290	290	110	1	708 924	4.554,35
4966.14	290	290	110	1	721 688	4.256,42

**Advantix Vario-sada příslušenství**

- pro použití s následujícími výrobky: Advantix Vario-spojovací kus 90° model 4965.14, 4966.14

model 4965.51

provedení	bal	artikl	Kč
kartáčováno	1	711 788	2.103,66
lesk	1	711 757	2.103,66
černá	1	711 771	3.680,32
bílá	1	711 764	3.680,32

Délky obou sprchových žlábků lze podle potřeby prodloužit až o 200 mm.

K tomu je znovu potřeba ukončovací kus Viega Advantix Vario a sada příslušenství pro můstkový rošt Advantix Vario (viz strana 53).

Stěnový odtok Viega Advantix Vario

NA MILIMETR PŘESNÉ ZKRÁCENÍ A NEOMEZENÁ FLEXIBILITA.

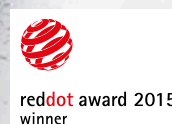
Stěnový odtok Viega Advantix Vario nabízí různé možnosti instalace pro jakoukoliv montážní situaci. Daným podmínkám lze bez problému přizpůsobit i výšku jednotlivých prvků. Modely Advantix Vario tak nabízejí největší možnou flexibilitu při montáži a maximální osobitost řešení.

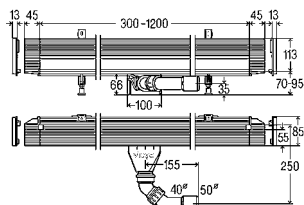


i

VÝHODY PRO VÁS:

- nepatrná vestavná hloubka 25 mm umožňuje mnohostranné použití, i v malých koupelnách,
- celistvá pokládka podlahové krytiny až ke stěně bez spádových řezů,
- snadné čištění díky hladkým stěnám základního tělesa bez slepých míst,
- minimalistický design s můstkovým roštem a krycími destičkami, ve čtyřech barvách.





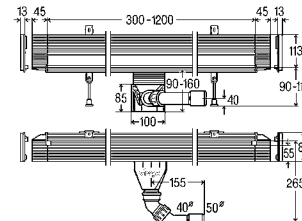
Advantix Vario-základní těleso sprchového žlábků do stěny

s možností plynulého zkracování, 70 mm (sanační model)

- pro následující produkty a použití: izolační stěrka (v obložených sprchách) nebo hydroizolační membrána
- velmi kvalitní plast

model 4968.10

L	iv	DN	bal	artikl	Kč
300-1200	70-100	40/50	1	736 736	13.002,46



Advantix Vario-základní těleso sprchového žlábků do stěny

s možností plynulého zkracování

- pro následující produkty a použití: izolační stěrka (v obložených sprchách) nebo hydroizolační membrána
- velmi kvalitní plast

model 4967.10

L	iv	DN	bal	artikl	Kč
300-1200	90-160	40/50	1	736 552	13.002,46



Advantix Vario-můstkový rošt pro sprchový žlábků do stěny

- pro použití s následujícími výrobky: Advantix Vario-základní těleso sprchového žlábků do stěny model 4967.10 nebo 4968.10
- ušlechtilá ocel 1.4301

model	Visign	L	provedení	bal	artikl	Kč
4967.30	SR1	300-1200	kartáčováno	1	736 569	2.838,27
4967.31	SR2	300-1200	lesk	1	736 576	2.838,27
4967.32	SR3	300-1200	černá	1	736 583	6.958,12
4967.33	SR4	300-1200	bílá	1	736 590	6.958,12



Advantix Vario-sada příslušenství ke sprchovým žlábkům do stěny

- pro použití s následujícími výrobky: Advantix Vario-můstkový rošt pro sprchový žlábků do stěny, model 4967.30, 4967.31, 4967.32, 4967.33

model 4967.86

L	provedení	bal	artikl	Kč
300-1200	kartáčováno	1	736 606	1.594,20
300-1200	lesk	1	736 613	1.594,20
300-1200	černá	1	736 620	2.458,52
300-1200	bílá	1	736 637	2.458,52

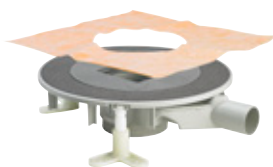
Koupelnové odtoky Viega Advantix

ABY BYLO SPRCHOVÁNÍ ZÁŽITKEM.

Stavebnicový systém Advantix pro nejrůznější varianty odvodnění koupelen v privátních výstavbách. Všechny modely spojují kvalitní materiály, vysoký odtokový výkon, snadná a bezpečná montáž a údržba.

PŘEHLED KOMBINACÍ ADVANTIX

Základní těleso



Nástavec s rámem

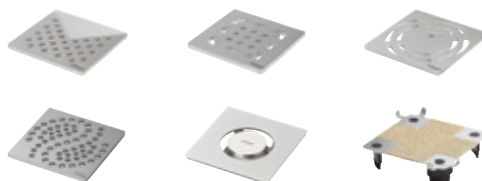


Nástavce s rámem Advantix hranaté model 4949.1



Nástavce s rámem Advantix kulaté model 4962

Rošt Visign hranatý



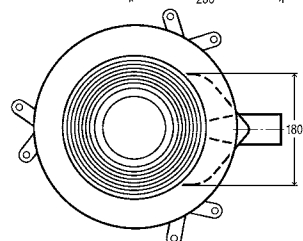
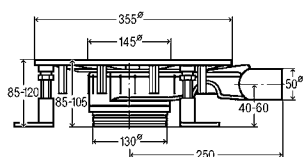
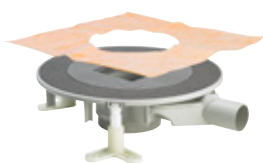
Rošt Visign kulatý



SESTAVTE SI SAMI SVOU SADU.

Jednotlivé komponenty si poskládáte sami. Získáte tak ten pravý odtok právě pro vás.

ZÁKLADNÍ TĚLESO ADVANTIX



Advantix Top-koupelnový/podlahový odtok základní těleso

- pro následující produkty a použití: izolační stěrka (v obložených sprchách) s izolačním pásem
- není vhodný pro Advantix-nástavbový prvek model 4994
- systemový rozměr 100, systemový rozměr 145
- součástí výbavy není: nástavec

model 4914.2

DN	iv	OV	bal	artikl	Kč
50	85-120	✓	1	669 232	4.494,43

OV = odtok vodorovně

ADVANTIX-NÁSTAVEC S RÁMEM



Advantix-nástavec s rámem

- není vhodný pro Advantix-rošt Visign RS5 model 4976.20, 4976.21
 - systémový rozměr 100
- model 4949.1**

L	š	bal	artikl	Kč
100	100	1	488 987 ¹⁾	1.464,24

¹⁾ pro rošt Advantix 94 x 94 mm



Advantix-nástavec s rámem

- pro následující produkty a použití: kulatý rošt Advantix, Ø 110 mm
 - systémový rozměr 100
- model 4962**

Ø	bal	artikl	Kč
120	1	586 416	1.867,06

ROŠTY VISIGN, HRANATÉ



Advantix-rošt Visign RS1

ušlechtilá ocel 1.4301, masivní, matný

model 4928.1

L	š	v	bal	artikl	Kč
94	94	5	1	492 281	4.931,20



Advantix-rošt Visign RS2

ušlechtilá ocel 1.4301, masivní, matný

model 4928.2

L	š	v	bal	artikl	Kč
94	94	5	1	492 298	4.931,20

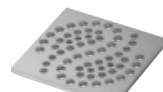


Advantix-rošt Visign RS3

ušlechtilá ocel 1.4301, masivní, matný

model 4928.3

L	š	v	bal	artikl	Kč
94	94	5	1	492 304	4.931,20



Advantix-rošt Visign RS4

ušlechtilá ocel 1.4301, masivní, matný

model 4928.4

L	š	v	bal	artikl	Kč
94	94	5	1	492 311	4.931,20



Advantix-rošt Visign RS5

jednovrstvé bezpečnostní sklo (ESG)

model	L	iv	DN	provedení	bal	artikl	Kč
4976.10	94	94	5	sklo čiré / světle šedé	1	617 127	9.753,89
4976.11	94	94	5	sklo čiré / černé	1	617 141	9.753,89



Advantix-nástavec obložitelný dlažbou

model 4932.2

L	š	bal	artikl	Kč
100	100	1	709 112	2.257,66

ROŠTY VISIGN, KULATÉ



Advantix-rošt Visign RS11

ušlechtilá ocel 1.4301, masivní, matný

model 4962.1

Ø	v	bal	artikl	Kč
110	5	1	586 423	4.931,20



Advantix-rošt Visign RS12

ušlechtilá ocel 1.4301, masivní, matný

model 4962.2

Ø	v	bal	artikl	Kč
110	5	1	586 430	4.931,20



Advantix-rošt Visign RS13

ušlechtilá ocel 1.4301, masivní, matný

model 4962.3

Ø	v	bal	artikl	Kč
110	5	1	586 447	4.931,20



Advantix-rošt Visign RS15

jednovrstvé bezpečnostní sklo (ESG)

model	Ø	iv	provedení	bal	artikl	Kč
4976.30	110	5	sklo čiré / světle šedé	1	617 165	9.753,89
4976.31	110	5	sklo čiré / černé	1	617 189	9.753,89

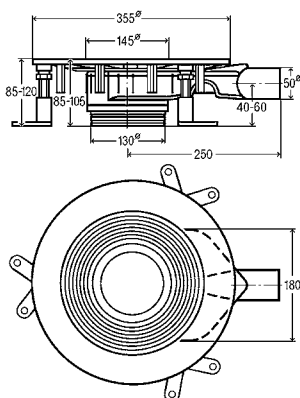
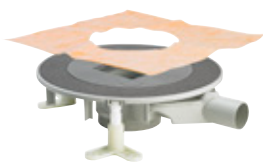


Podlahové odtoky Viega Advantix

FLEXIBILNÍ STAVEBNICOVÝ SYSTÉM PRO VŠECHNY DRUHY PROJEKTŮ.

Vývoji výrobků řady Advantix se naši techničtí odborníci věnují nepřetržitě už desítky let. Výsledkem je, že můžeme nabídnout ideální odtok pro každý typ objektu.

ZÁKLADNÍ TĚLESO ADVANTIX



Advantix Top-koupelnový/podlahový odtok základní těleso

- pro následující produkty a použití: izolační stěrka (v obložených sprchách) s izolačním pásem
- není vhodný pro Advantix-nástavbový prvek model 4994
- systémový rozměr 100, systémový rozměr 145
- součástí výbavy není: nástavec

model 4914.2

DN	iv	OV	bal	artikl	Kč
50	85-120	✓	1	669 232	4.494,43

OV = odtok vodorovně



Hranatý nebo kulatý?
Vyberte si vhodný nástavec s rámem a roštem.

NÁSTAVEC S RÁMEM ADVANTIX



Advantix-nástavec s rámem

- pro následující produkty a použití: rošt Advantix 143 x 143 mm
- systémový rozměr 145

model 4949.3

L	š	bal	artikl	Kč
150	150	1	489 038	2.552,76



Advantix-nástavec s rámem

- pro následující produkty a použití: kulatý rošt Advantix, Ø 145 mm
- systémový rozměr 145

model 4963

Ø	bal	artikl	Kč
155	1	586 409	2.335,50



ROŠTY VISIGN, HRANATÉ

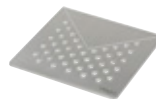


Advantix-rošt
ušlechtilá ocel 1.4301, tažená
model 4933.4

L	š	v	bal	artikl	Kč
143	143	5	1	554 040 ¹⁾	1.029,76
143	143	5	1	554 859 ²⁾	1.321,69

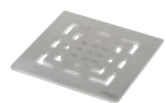
¹⁾ nepříšroubovatelný

²⁾ příšroubovatelný



Advantix-rošt Visign RS1
ušlechtilá ocel 1.4301, masivní, matný
model 4929.1

L	š	v	bal	artikl	Kč
143	143	5	1	492 328	5.449,41



Advantix-rošt Visign RS2
ušlechtilá ocel 1.4301, masivní, matný
model 4929.2

L	š	v	bal	artikl	Kč
143	143	5	1	492 335	5.449,41



Advantix-rošt Visign RS3
ušlechtilá ocel 1.4301, masivní, matný
model 4929.3

L	š	v	bal	artikl	Kč
143	143	5	1	492 342	5.449,41



Advantix-rošt Visign RS4
ušlechtilá ocel 1.4301, masivní, matný
model 4929.4

L	š	v	bal	artikl	Kč
143	143	5	1	492 359	5.449,41



Advantix-rošt Visign RS5
jednovrstvé bezpečnostní sklo (ESG)

model	L	š	v	provedení	bal	artikl	Kč
4976.20	143	143	5	sklo čiré / světle šedé	1	617 134*	13.006,61
4976.21	143	143	5	sklo čiré / černé	1	617 158*	13.006,61

* = dodávka už jen ze stávajících skladových zásob

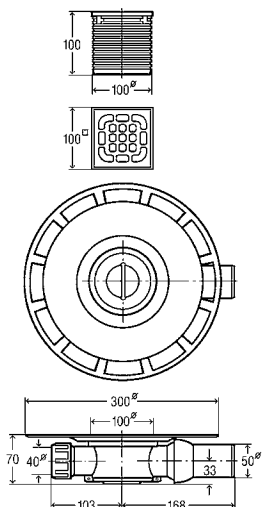
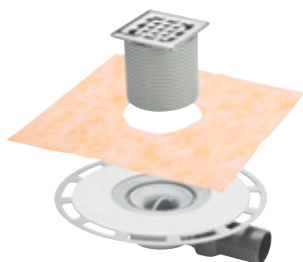
ROŠTY VISIGN, KULATÉ



Advantix-rošt Visign RS11
ušlechtilá ocel 1.4301, masivní, matný
model 4963.1

Ø	v	bal	artikl	Kč
145	5	1	586 669	5.449,41

KOUPELNOVÉ ODTOKY ADVANTIX

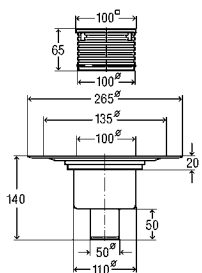
**Advantix-koupelkový odtok**

- pro následující produkty a použití: izolační stěrka (v obložených sprchách) s izolačním pásem
- systémový rozměr 100

model 4939

DN	OV	bal	artikl	Kč
50	✓	1	565 701	5.637,25

OV = odtok vodorovně

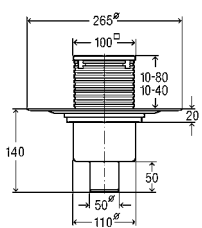
**Advantix-koupelkový odtok**

- systémový rozměr 100

model 4926

DN	OS	bal	artikl	Kč
50	✓	1	556 914	1.731,30

OS = odtok svisle

**Advantix-koupelkový odtok**

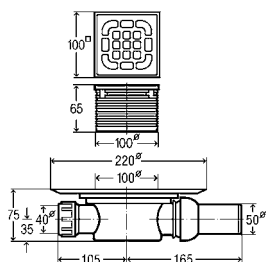
- systémový rozměr 100, bezpečný proti zápachu

model 4936.3

DN	OS	bal	artikl	Kč
50	✓	1	583 224 ¹⁾	3.673,99
50	✓	1	617 271 ²⁾	4.734,31

OS = odtok svisle

¹⁾ nástavec s rámem z plastu²⁾ nástavec s rámem z ušlechtilé oceli 1.4404

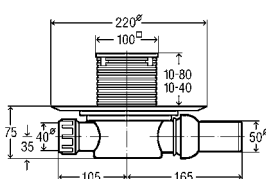
**Advantix-koupelnový odtok**

■ systémový rozměr 100
model 4935.1

Nyní
výhodná
cena

DN	OV	bal	artikl	Kč
50	✓	1/10	557 119	839,81

OV = odtok vodorovně

**Advantix-koupelnový odtok**

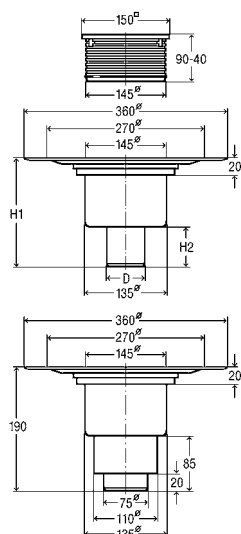
■ systémový rozměr 100, bezpečný proti zápachu
model 4936.2

DN	OV	bal	artikl	Kč
50	✓	1	583 217 ¹	1.726,08
50	✓	1	583 248 ²	4.734,31

OV = odtok vodorovně

¹) nástavec s rámem z plastu

²) nástavec s rámem z ušlechtilé oceli 1.4404

PODLAHOVÉ ODTOKY ADVANTIX**Advantix-podlahový odtok**

■ systémový rozměr 145
model 4951.1



DN	d	v1	v2	OV 10 [l/s]	OV 20 [l/s]	OS	bal	artikl	Kč
50	50	160	50	0,65	1,5	✓	1	557 188	2.210,17
70	75	175	65	0,7	1,6	✓	1	557 195	2.210,17
70/ 100		190	85	0,9	1,4	✓	1	557 201	2.210,17

OV 10 = odtokový výkon při výšce vodní hladiny 10 mm

OV 20 = odtokový výkon při výšce vodní hladiny 20 mm

OS = odtok svisle

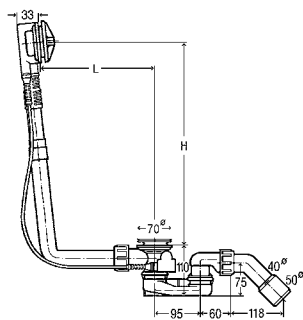
Vanové armatury Viega NADČASOVÝ DESIGN, MODERNÍ TECHNIKA.

Útlá konstrukce s minimálními požadavky na prostor, kvalitní zpracování, vynikající design a spolehlivost jsou jen některé z vlastností, které vyhovují náročným požadavkům na funkční vanové soupravy pro moderní koupelny.



Multiplex Trio MT5 s funkcí přítoku

MULTIPLEX



Multiplex-odtok/přepad

Visign M5

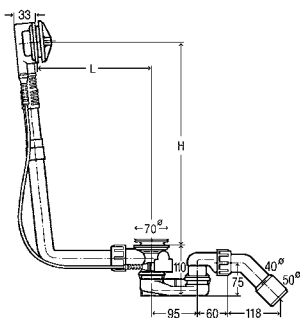
ploché provedení; potřebné místo za koupací vanou pouze 33 mm

- pochromovaná otočná rozeta, pochromovaná kuželka ventilu, zápachový uzávěr, odtokový oblouk 45°, pochromovaný ventil

model	DN	dbl	L	v	sv	pu	KV52	bal	artikl	Kč
6162.45	40/50	560	100–260	180–400	✓		✓	24	101 909	2.413,31
6163.45	40/50	725	130–370	180–430		✓	✓	10	138 561	2.642,31

dbl = délka bovdenového lanka; sv = standardní koupací vana; pu = přípoj koupací vany uprostřed; KV52 = pro koupací vanu s odtokovým otvorem Ø 52

FUNKČNÍ JEDNOTKA MULTIPLEX



Multiplex-odtok/přepad funkční jednotka

ploché provedení; potřebné místo za koupací vanou pouze 33 mm

■ součástí výbavy není: otočná rozeta, kuželka ventilu

Vybavení

zápachový uzávěr, odtokový oblouk 45°, pochromovaný ventil

model	DN	dbl	L	v	sv	pu	av	KV52	bal	artikl	Kč
6162.1	40/50	560	100–260	180–400	✓			✓	24	103 071	1.802,17
6163.1	40/50	725	130–370	180–430		✓		✓	5	111 069	2.029,72
6163.2	40/50	1070	130–680	180–480			✓	✓	10	308 889	2.356,83

dbl = délka bovdenového lanka; sv = standardní koupací vana; pu = přípoj koupací vany uprostřed; av = koupací vana s atypickou délkou; KV52 = pro koupací vanu s odtokovým otvorem Ø 52

VYBAVOVACÍ SADY PRO ODTOK A PŘEPAD MULTIPLEX



Multiplex-vybavovací sada Visign M5

■ pro následující produkty a použití: funkční jednotka odtokové/přepadové soupravy

Vybavení

otočná rozeta, kuželka ventilu

model 6162.01

provedení	bal	artikl	Kč
pochromovaný plast	10	721 244	556,19
plast, ušlechtilý mat	1	735 906	2.802,45
plast, barva kartáčované ušlechtilé oceli	1	735 890	3.857,52
plast, bílá	1	735 883	1.921,10
plast, černá mat	1	806 118	4.355,64
plast, speciální barva	1	765 873 ¹	n.d.
plast, barva kovu	1	765 880 ¹	n.d.

Nová

¹⁾ Dodací lhůta pro program na zakázku: 10 týdnů plus doprava; zpětný odběr není možný!



Multiplex-vybavovací sada Visign M3

■ pro následující produkty a použití: funkční jednotka odtokové/přepadové soupravy

Vybavení

otočná rozeta, kuželka ventilu

model 6154.0

provedení	bal	artikl	Kč
pochromovaný plast	1	576 325	1.479,52
plast, bílá	1	735 913	3.967,36
plast, speciální barva	1	765 910 ¹	n.d.
plast, barva kovu	1	765 927 ¹	n.d.

¹⁾ Dodací lhůta pro program na zakázku: 10 týdnů plus doprava; zpětný odběr není možný!



Multiplex-vybavovací sada

Visign M9

zvýšení vodní hladiny o 5 cm

■ pro následující produkty a použití: funkční jednotka odtokové/přepadové soupravy

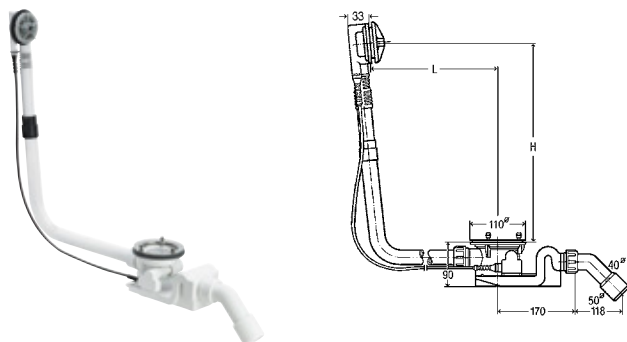
Vybavení

rozeta na přepadu, otočná rozeta, upevňovací příruba, kuželka ventilu

model 6171.0

provedení	bal	artikl	Kč
pochromováno	1	724 597	2.686,26

FUNKČNÍ JEDNOTKA ROTAPLEX



Rotaplex-odtok/přepad funkční jednotka ploché provedení; potřebné místo za koupací vanou pouze 33 mm
 ■ součástí výbavy není: otočná rozeta, krytka
Vybavení
 zápachový uzávěr, odtokový oblouk 45°

model	DN	dbl	L	v	pu	av	KV90	bal	artikl	Kč
6142.32	40/50	725	150–400	180–430	✓		✓	10	488 659	5.709,76
6142.33	40/50	1070	150–680	180–480		✓	✓	1	574 956	7.101,49

dbl = délka bovdenového lanka; pu = přípoj koupací vany uprostřed; av = koupací vana s atypickou délkou;
 KV90 = pro koupací vanu s odtokovým otvorem Ø 90

VYBAVOVACÍ SADY PRO ODTOK A PŘEPAD ROTAPLEX



Rotaplex-vybavovací sada Visign R5
 ■ pro následující produkty a použití: funkční jednotka odtokové/přepadové soupravy
Vybavení
 otočná rozeta, krytka
model 6142.01

	provedení	bal	artikl	Kč
	pochromovaný plast	1	721 558	954,40
Nová	plast, černá mat	1	799 984	4.036,30
	plast, speciální barva	1	773 397 ¹	n.d.
	plast, barva kovu	1	773 403 ¹	n.d.

¹⁾ Dodací lhůta pro program na zakázku: 10 týdnů plus doprava; zpětný odběr není možný!

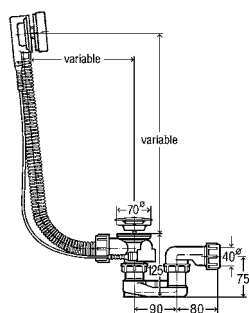


Rotaplex-vybavovací sada Visign R3
 ■ pro následující produkty a použití: funkční jednotka odtokové/přepadové soupravy
Vybavení
 otočná rozeta, krytka
model 6156.0

	provedení	bal	artikl	Kč
	pochromovaný plast	1	586 508	2.390,47
	plast, speciální barva	1	773 427 ¹	n.d.
	plast, barva kovu	1	773 434 ¹	n.d.

¹⁾ Dodací lhůta pro program na zakázku: 10 týdnů plus doprava; zpětný odběr není možný!

SIMPLEX

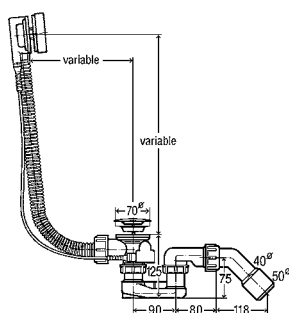

Simplex-odtok/přepad
ploché provedení; potřebné místo za koupací vanou pouze 33 mm
Vybavení

flexibilní přepadová trubka, pochromovaná otočná rozeta, pochromovaná kuželka ventilu, zápachový uzávěr, ventil z ušlechtilé oceli

Nyní
výhodná
cena

model	DN	dbl	sv	KV52	bal	artikl	Kč
6168	40	560	✓	✓	15	106 447	1.121,37

dbl = délka bovdenového lanka; sv = standardní koupací vana; KV52 = pro koupací vanu s odtokovým otvorem Ø 52


Simplex-odtok/přepad
ploché provedení; potřebné místo za koupací vanou pouze 33 mm

flexibilní přepadová trubka, pochromovaná otočná rozeta, pochromovaná kuželka ventilu, zápachový uzávěr, odtokový oblouk 45°, ventil z ušlechtilé oceli

model	DN	dbl	sv	pu	KV52	bal	artikl	Kč
6168.45	40/50	560	✓		✓	25	285 357	966,59
6168.46	40/50	725		✓	✓	25	595 678	1.823,00

dbl = délka bovdenového lanka; sv = standardní koupací vana; pu = přípoj koupací vany uprostřed; KV52 = pro koupací vanu s odtokovým otvorem Ø 52

VYBAVENÍ PRO ODTOK A PŘEPAD SIMPLEX

Kuželka ventilu

pro Multiplex, Multiplex Trio, Simplex
model 6168-035

provedení	bal	artikl	Kč
pochromováno	50	215 392	358,53


Simplex-rozeta

pro následující produkty a použití: konstrukční řada od 2009
model 6168.02

provedení	bal	artikl	Kč
pochromováno	1	657 406	546,32

i

VÝHODY PRO VÁS:

- jedna funkční jednotka pro všechny vybavovací sady,
- exklusivní design,
- extrémně plochá vestavba vybavovacích sad Visign MT3 a MT5,
- vybavovací sada Visign MT9 disponuje funkcí zvýšení hladiny vody nad běžný standard,
- nastavitelné koleno vodní trysky u MT3 a MT5 pro individuální nastavení spádu vody,
- díky nepatrné vestavné hloubce jsou soupravy vhodné pro téměř všechny druhy van.

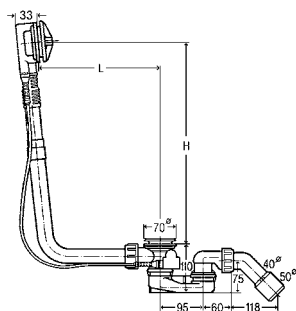
**Modely, u kterých lze zvednout výšku hladiny vody ve vaně**

- Multiplex Visign M9 a Multiplex Trio Visign MT9, v chromu, rozměry 560 mm, 725 mm a 1.070 mm
- Přestavovací sada Multiplex Visign M9, k přidání funkce zvednutí vodní hladiny ke stávající soupravě Multiplex Trio
- Přestavovací sada Multiplex Trio Visign MT9, k přidání funkce zvednutí vodní hladiny ke stávající soupravě Multiplex Trio



Obr. 1: Bez funkce zvednutí vodní hladiny odtéká voda přímo do zadní části odtoku.

Obr. 2: S funkcí zvednutí vodní hladiny odtéká voda teprve s okamžikem dosažení vrchní části rozety – výška naplnění vany může být zvednuta o 5 cm.

FUNKČNÍ JEDNOTKA MULTIPLEX TRIO**Multiplex Trio-odtok/přepad funkční jednotka****ploché provedení; potřebné místo za koupací vanou pouze 33 mm**

- pro následující produkty a použití: přítok vody přes přepadové těleso
- součástí výbavy není: otočná rozeta, rozeta na přepadu, kuželka ventilu

Vybavení

přítoková příruba, zápachový uzávěr, odtokový oblouk 45°, pochromovaný ventil

model	DN	dbl	L	v	sv	pu	av	KV52	bal	artikl	Kč
6161.52	40/50	560	100–260	180–400	✓			✓	10	725 778	4.958,65
6161.62	40/50	725	130–370	180–430		✓		✓	5	727 970	5.671,30
6161.72	40/50	1070	130–680	180–480			✓	✓	10	727 987	7.659,80

dbl = délka bovdenového lanka; sv = standardní koupací vana; pu = přípoj koupací vany uprostřed; av = koupací vana s atypickou délkou; KV52 = pro koupací vanu s odtokovým otvorem Ø 52

VYBAVOVACÍ SADY PRO ODTOK A PŘEPAD MULTIPLEX TRIO



Multiplex Trio-vybavovací sada

Visign MT5

- pro následující produkty a použití: funkční jednotka odtokové/přepadové soupravy
- pro použití s následujícími výrobky: Multiplex Trio-odtok/přepad funkční jednotka model 6161.52, 6161.62, 6161.72

model 6161.01

provedení	bal	artikl	Kč
pochromovaný plast	10	725 785	5.590,22
plast, černá mat	1	806 125	11.881,52
plast, ušlechtilý mat	1	732 486	9.533,86
plast, ušlechtilá mosaz	1	732 493	13.715,75
plast, ušlechtilá ocel, kartáčováno	1	732 509	11.536,67
plast, bílá	1	725 815	10.071,25
plast, speciální barva	1	766 474 ¹⁾	n.d.
plast, barva kovu	1	766 481 ¹⁾	n.d.

¹⁾ Dodací lhůta pro program na zakázku: 10 týdnů plus doprava; zpětný odběr není možný!



Multiplex Trio-vybavovací sada

Visign MT3

- pro následující produkty a použití: funkční jednotka odtokové/přepadové soupravy
- pro použití s následujícími výrobky: Multiplex Trio-odtok/přepad funkční jednotka model 6161.52, 6161.62, 6161.72

model 6161.13

provedení	bal	artikl	Kč
pochromovaný plast	1	725 792	5.869,15
plast, bílá	1	725 822	10.057,56
plast, speciální barva	1	766 504 ¹⁾	n.d.
plast, barva kovu	1	766 511 ¹⁾	n.d.

¹⁾ Dodací lhůta pro program na zakázku: 10 týdnů plus doprava; zpětný odběr není možný!



Multiplex Trio-vybavovací sada

Visign MT9

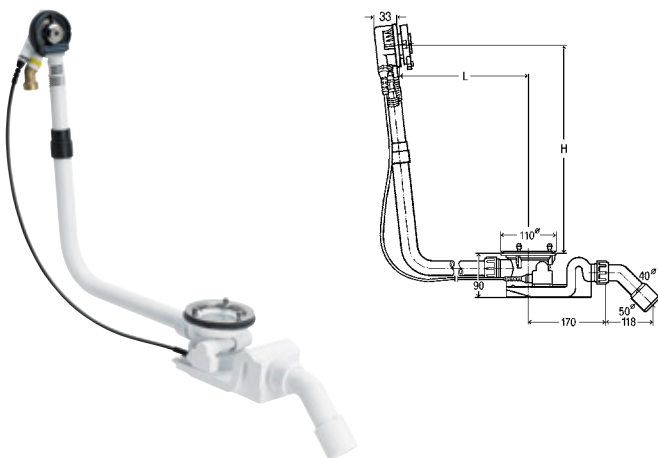
zvýšení vodní hladiny o 5 cm

- pro následující produkty a použití: funkční jednotka odtokové/přepadové soupravy
- pro použití s následujícími výrobky: Multiplex Trio-odtok/přepad funkční jednotka model 6161.52, 6161.62, 6161.72

model 6170.0

provedení	bal	artikl	Kč
pochromováno plast	1	724 580	8.104,42

FUNKČNÍ JEDNOTKA ROTAPLEX TRIO



Rotaplex Trio-odtok/přepad funkční jednotka

ploché provedení; potřebné místo za koupací vanou pouze 33 mm

- pro následující produkty a použití: přítok vody přes přepadové těleso
- součástí výbavy není: otočná rozeta, krytka, rozeta na přepadu

Vybavení

přítoková příruba, zápachový uzávěr, odtokový oblouk 45°

model	DN	dbl	L	v	pu	av	KV90	bal	artikl	Kč
6141.62	40/50	725	150–400	180–430	✓		✓	10	727 949	9.644,11
6141.72	40/50	1070	150–680	180–480		✓	✓	1	727 956	10.826,15

dbl = délka bovdenového lanka; pu = přípoj koupací vany uprostřed; av = koupací vana s atypickou délkou;
KV90 = pro koupací vanu s odtokovým otvorem Ø 90

VYBAVOVACÍ SADY PRO ODTOK A PŘEPAD ROTAPLEX TRIO



Rotaplex Trio-vybavovací sada Visign RT5

- pro následující produkty a použití: funkční jednotka odtokové/přepadové soupravy

model 6141.01

provedení	bal	artikl	Kč
pochromovaný plast	1	732 530	5.074,96
plast, černá mat	1	799 991	10.920,98
plast, ušlechtilá ocel, kartáčováno	1	732 547	13.856,26
plast, bílá	1	732 523	10.307,60
plast, speciální barva	1	773 113 ¹⁾	n.d.
plast, barva kovu	1	773 120 ¹⁾	n.d.

Nová

¹⁾ Dodací lhůta pro program na zakázku: 10 týdnů plus doprava; zpětný odběr není možný!



Rotaplex Trio-vybavovací sada Visign RT3

- pro následující produkty a použití: funkční jednotka odtokové/přepadové soupravy

model 6141.02

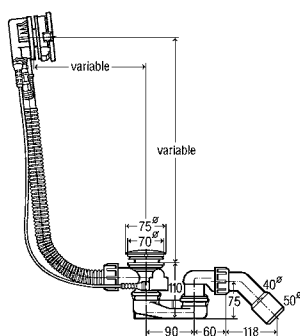
provedení	bal	artikl	Kč
pochromovaný plast	1	734 107	5.074,96
plast, speciální barva	1	773 144 ¹⁾	n.d.
plast, barva kovu	1	775 056 ¹⁾	n.d.

¹⁾ Dodací lhůta pro program na zakázku: 10 týdnů plus doprava; zpětný odběr není možný!

Méně je více.
Trio s přítokem vody
přes přepadové
těleso.



SIMPLEX TRIO



Simplex Trio-odtok/přepad

Visign MT5

■ pro následující produkty a použití: přítok vody přes přepadové těleso

Vybavení

flexibilní přepadová trubka, pochromovaná otočná rozeta, pochromovaná kuželka ventilu, zápachový uzávěr, odtokový oblouk 45°, ventil z ušlechtilé oceli

model	DN	dbl	sv	pu	KV52	bal	artikl	Kč
6166.41	40/50	560	✓		✓	10	728 007	8.321,28
6166.42	40/50	725		✓	✓	10	728 014	8.884,54

dbl = délka bovdenového lanka; sv = standardní koupací vana; pu = přípoj koupací vany uprostřed; KV52 = pro koupací vanu s odtokovým otvorem Ø 52

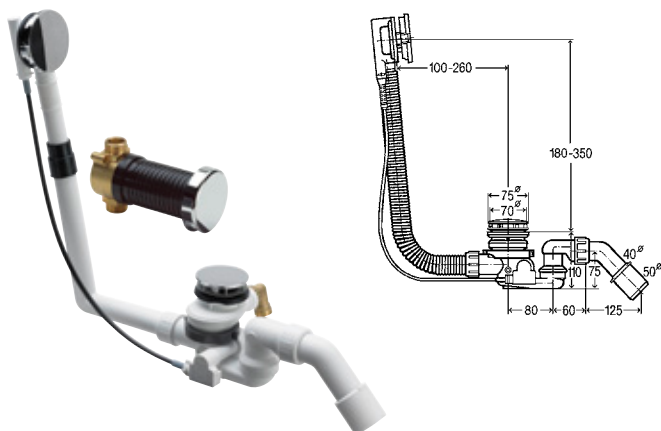
Viega Multiplex Trio F

NÁPADITÉ A KOMFORTNÍ NAPOUŠTĚNÍ ZE DNA.

Multiplex Trio F není jen atraktivní. Při tichém napouštění vody ze dna dokáže být také velmi nenápadný. Přítok a odtok jsou od sebe nekompromisně odděleny, armatura má pojistku zpětného toku a trubkový přerušovač s certifikací DVGW.



MULTIPLEX TRIO F



Multiplex Trio F-odtok/přepad

ploché provedení; potřebné místo za koupací vanou pouze 33 mm

■ pro následující produkty a použití: přítok vody přes odtokové těleso

Vybavení

otočná rozeta Visign M5, pochromovaná krytka, vtokový prvek, zápachový uzávěr, odtokový oblouk 45°, podomítkový trubkový přerušovač DN20, DIN EN1717 – zabezpečovací zařízení DB s rozetou RU2

model	DN	dbl	L	v	sv	pu	av	KV52	bal	artikl	Kč
6145.4	40/50	560	100–260	180–350	✓			✓	1	672 027	18.007,99
6145.5	40/50	725	130–370	180–370		✓		✓	1	675 462	18.251,23
6145.6	40/50	1070	130–680	180–430			✓	✓	1	675 479	20.013,61

dbl = délka bovdenového lanka; sv = standardní koupací vana; pu = přípoj koupací vany uprostřed; av = koupací vana s atypickou délkou; KV52 = pro koupelňovou vanu s odtokovým otvorem Ø 52

i

VÝHODY PRO VÁS:

- téměř neslyšné napouštění vany ze dna,
- včetně podomítkového trubkového přerušovače s certifikátem DVGW,
- úsporné na prostor díky ploché rozetě a úzkému přítoku,
- důkladné oddělení přítoku a odtoku,
- ploché přepadové těleso s hloubkou 33 mm, vhodné pro moderní vany s úzkým okrajem,
- úspora místa díky nízkému zápachovému uzávěru (jen 110 mm),
- různé délky vyhovující téměř všem koupacím vanám a požadavkům na design,
- snadná montáž díky flexibilnímu provedení přepadového tělesa a optimalizovanému vedení bovdenového lanka,
- pohyblivý zápachový uzávěr s větší odtokovou kapacitou.

Viega Multiplex Trio E, E2 a E3

NAPROSTÉ UVOLNĚNÍ DÍKY PLNÉ AUTOMATIZACI.

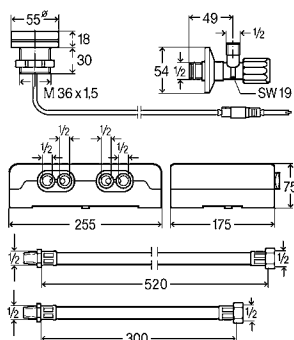
Systém Viega Multiplex Trio E vnáší do koupelny moderní technologie. Tento inteligentní ovládací prvek lze řídit přes WiFi a internet – třeba na cestách, z mobilního telefonu, tabletu, počítače nebo notebooku.



i

VÝHODY PRO VÁS:

- možnost dálkového ovládání z mobilního telefonu, tabletu, počítače nebo notebooku,
- velká volnost uspořádání – viditelná část obslužné jednotky zabírá velmi málo místa,
- možnost montáže na okraj vany nebo pomocí rozšiřovací sady na stěnu,
- plně automatická regulace teploty, přítékajícího množství a výšky hladiny vody, i když jste třeba teprve na cestě k domovu,
- funkce paměti k ukládání vlastních nastavení,
- automatické naplnění vany pomocí funkce vyvolání z paměti,
- vysoká úroveň bezpečnosti díky aktivní ochraně proti přetečení,
- skryté umístění mísicí jednotky.

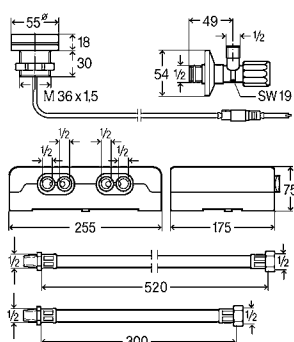


Multiplex Trio E-armatura elektronická míšící jednotka

- pro následující produkty a použití: elektronicky řízené napouštění koupací vany v kombinaci s Multiplex Trio F nebo s motorem poháněnými soupravami Multiplex Trio nebo Rotaplex Trio
- možnost dodatečného objednání Multiplex Trio E-Modul WiFi model 6146.224
- elektrické otevírání/zavírání odtokové soupravy Viega, ovladatelné na dálku pomocí mobilních přístrojů (Android, iOS, Windows) přímo nebo přes internet s WiFi modulem Multiplex Trio E

model 6146

	bal	artikl	Kč
	1	662 295	68.913,33

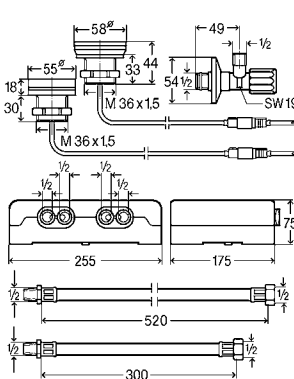


Multiplex Trio E2-armatura elektronická míšící jednotka

- pro následující produkty a použití: elektronicky řízené napouštění koupací vany v kombinaci s Multiplex Trio F nebo s motorem poháněnými soupravami Multiplex Trio nebo Rotaplex Trio
- možnost dodatečného objednání Multiplex Trio E-Modul WiFi model 6146.224
- elektrické otevírání/zavírání odtokové soupravy Viega, ovladatelné na dálku pomocí mobilních přístrojů (Android, iOS, Windows) přímo nebo přes internet s WiFi modulem Multiplex Trio E

model 6146.2

	bal	artikl	Kč
	1	682 972	82.322,41

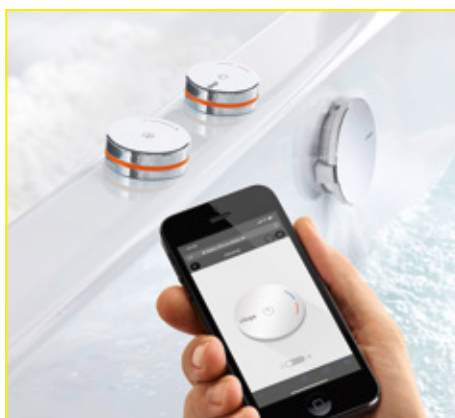


Multiplex Trio E3-armatura elektronická míšící jednotka

- pro následující produkty a použití: elektronicky řízené napouštění koupací vany v kombinaci s Multiplex Trio F nebo s motorem poháněnými soupravami Multiplex Trio nebo Rotaplex Trio
- možnost dodatečného objednání Multiplex Trio E-Modul WiFi model 6146.224
- elektrické otevírání/zavírání odtokové soupravy Viega, ovladatelné na dálku pomocí mobilních přístrojů (Android, iOS, Windows) přímo nebo přes internet s WiFi modulem Multiplex Trio E

model 6146.215

	bal	artikl	Kč
	1	684 655	90.146,55



Multiplex Trio E-Modul WiFi

- pro následující produkty a použití: dálkové ovládání armatur Multiplex Trio E pomocí mobilních přístrojů (Android, iOS, Windows) přímo nebo přes internet
- pro použití s následujícími výrobky: Multiplex Trio E-armatura model 6146, Multiplex Trio E2-armatura model 6146.2, Multiplex Trio E3-armatura model 6146.215
- není zapotřebí aplikace, protože ovládání probíhá přes internetový prohlížeč (Safari, Internet Explorer, Chrome, Firefox) mobilního přístroje

model 6146.224

	bal	artikl	Kč
	1	708 870	15.067,74

Odtoky Tempoplex pro sprchové vaničky

ŠPIČKA Z HLEDISKA DESIGNU I ODTOKOVÉHO VÝKONU.

Ke každé vaně, hluboké nebo mělké, nabízí Viega ten správný odtok. Sprchové odtoky nadchnou tvůrčím designem a přesvědčí vybranými povrchy, které lze snadno udržovat.

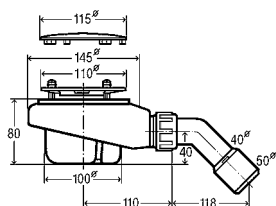


i

VÝHODY PRO VÁS:

- nadstandardní kvalita,
- výjimečný design,
- vyjímatelný zápachový uzávěr s krytkou,
- odtoky se ideálně hodí i pro mělké vany.

ODTOKY S KRYTKOU TEMPOLEX

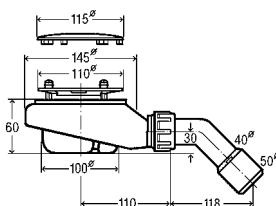
**Tempoplex-odtok**

- pochromovaná krytka, vyjímatelný zápachový uzávěr, odtokový oblouk 45°

model 6961

Ø	v	DN	s90	bal	artikl	Kč
115	80	40/50	✓	1/10	575 601	2.274,92

s90 = pro sprchové vaničky s odtokovým otvorem Ø 90

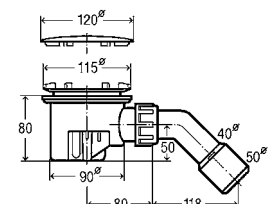
**Tempoplex-odtok****instalační výška 60 mm**

- pochromovaná krytka, vyjímatelný zápachový uzávěr, odtokový oblouk 45°

model 6963

Ø	v	DN	s90	bal	artikl	Kč
115	60	40/50	✓	1/10	634 100	1.969,55

s90 = pro sprchové vaničky s odtokovým otvorem Ø 90

**Tempoplex-odtok**

- vyjímatelný zápachový uzávěr, odtokový oblouk 45°, pochromovaná krytka

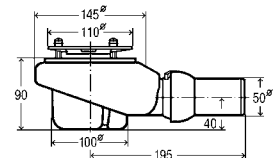
model 6956EX

Ø	DN	s90	bal	artikl	Kč
120	40/50	✓	10	364 786	837,99

s90 = pro sprchové vaničky s odtokovým otvorem Ø 90

Nyní výhodná cena

TEMPOPLEX PLUS

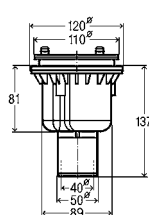
**Tempoplex Plus-odtok****vyšoký odtokový výkon**

- pochromovaná krytka, vyjímatelný zápachový uzávěr, vodorovná odtoková trubka s nastavitelným kulovým kloubem

model 6960

DN	Ø	v	s90	bal	artikl	Kč
50	115	90	✓	1	578 916	2.648,80

s90 = pro sprchové vaničky s odtokovým otvorem Ø 90

**Tempoplex-odtok****funkční jednotka**

- součástí výbavy není: krytka

model 6965.1

Ø	v	DN	s90	bal	artikl	Kč
115	81	40/50	✓	1	801 793	1.356,82

s90 = pro sprchové vaničky s odtokovým otvorem Ø 90



Nová



Nová

Krytka

pro následující produkty a použití: funkční jednotka, Tempoplex, Tempoplex Plus, Tempoplex 60 mm

model 6964.0

Ø	s90	provedení	bal	artikl	Kč
115	✓	pochromovaný plast	5	649 982	910,74
115	✓	plast, černá mat	1	806 132	2.776,88
115	✓	plast, speciální barva	1	775 070 ¹	n.d.
115	✓	plast, barva kovu	1	775 087 ¹	n.d.

s90 = pro sprchové vaničky s odtokovým otvorem Ø 90

¹) Dodací lhůta pro program na zakázku: 10 týdnů plus doprava; zpětný odběr není možný!

Umyvadlové odtoky Viega

DESIGN A TECHNIKA PRO KAŽDOU INSTALACI.

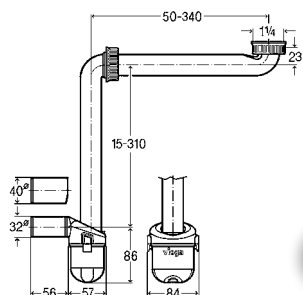
Tvarově dokonalé zápachové uzávěry řady Eleganta, promyšlené odtokové ventily Visign nebo zápachové uzávěry pro umyvadla a pračky – svým vzhledem mají jednoznačný potenciál upoutat vaši pozornost. A jak to u Viega bývá, vyznačují se klasické funkční armatury nejen vydařenými liniemi, ale i svými vynikajícími technickými vlastnostmi.


i

VÝHODY PRO VÁS:

- vysoce kvalitní odtoková technika se snadnou montáží,
- univerzální a vřetenové ventily Visign s krytkou nebo s klick-uzávěrem,
- různé designové sifony,
- lahvové a trubkové zápachové uzávěry z mosazi nebo plastu.

ZÁPACHOVÉ UZÁVĚRY

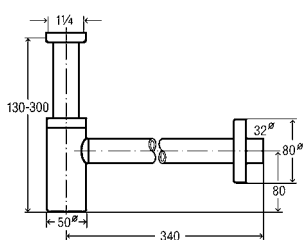


Zápachový uzávěr

- pro následující produkty a použití: nástěnná montáž do koupelnového nábytku
- plast
- nenáročný na prostor, možnost nastavení výšky, čištění bez použití nářadí

model 5634.15

	G	DN	VE	artikl	Kč
Nová	1/4	32/40	1	804 688	1.123,43

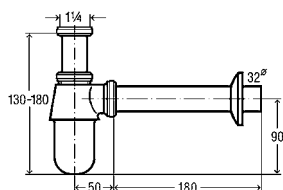


Eleganta-lahvový zápachový uzávěr

- pochromovaná mosaz
- Vybavení**
nastavitelná trubka 200 mm, odtoková trubka 310 mm, rozeta Ø 32 x Ø 80 x v 15 mm

model 5788

	G	DN	bal	artikl	Kč
	1/4	32	1	440 190	6.187,24


Lahvový zápachový uzávěr

■ mosaz

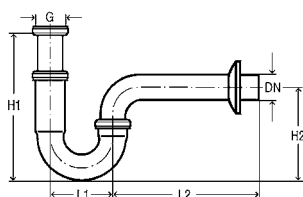
Vybavení

miska Ø 50 mm, nastavitelná trubka 75 mm, odtoková trubka 200 mm

model 5753

Nyní výhodná cena

G	DN	provedení	bal	artikl	Kč
1/4	32	pochromováno	25	100 674	853,49


Trubkový zápachový uzávěr

■ pochromovaná mosaz

model 5611

Nyní výhodná cena

G	DN	d	L1	L2	v1	v2	bal	artikl	Kč
1/4	32		75	170	140-190	110	50	305 611	569,99


Lahvový zápachový uzávěr

■ plast

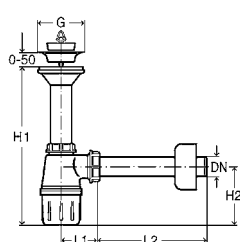
Vybavení

miska Ø 50 mm, univerzální ventil z ušlechtilé oceli, zátka ventilu, pochromovaný kuličkový řetízek s držákem řetízku

model 5726.51

Nyní výhodná cena

G	DN	bal	artikl	Kč
1/4	40	50	335 373	247,99


Lahvový zápachový uzávěr

■ plast

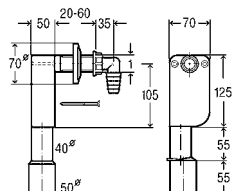
Vybavení

miska Ø 50 mm, univerzální ventil z ušlechtilé oceli, zátka ventilu

model 5726

Nyní výhodná cena

G	DN	L1	L2	v1	v2	bal	artikl	Kč
1/4	32	40	185	155-215	100	50	103 927	189,90


Zápachový uzávěr

■ pro následující produkty a použití: zabudování do stěny, hadice na odpadní vodu z pračky nebo myčky nádobí

■ plast

model 5635.7

Nyní výhodná cena

DN	bal	artikl	Kč
40/50	10	452 452	541,00



Viega s.r.o.

Zdikovská 61/3030
150 00 Praha 5
Česká republika

Viega s.r.o.

Hrušovská 2969/13
702 00 Ostrava
Česká republika

Telefón +42 595 054 933

Fax +42 595 054 162

info@viega.cz

viega.cz

